



Yhteistyö sihtipäätös 2019

Yhteistyötoimikunta 30.3.2020

Omistajaohjausryhmä 30.3.2020

Yhtymähallitus 31.3.2020

Raahen kaupunginhallitus 6.4.2020

Tarkastuslautakunta 9.4.2020

Pyhäjoen kunnanhallitus 20.4.2020

Siikajoen kunnanvaltuusto

Raahen kaupunginvaltuusto

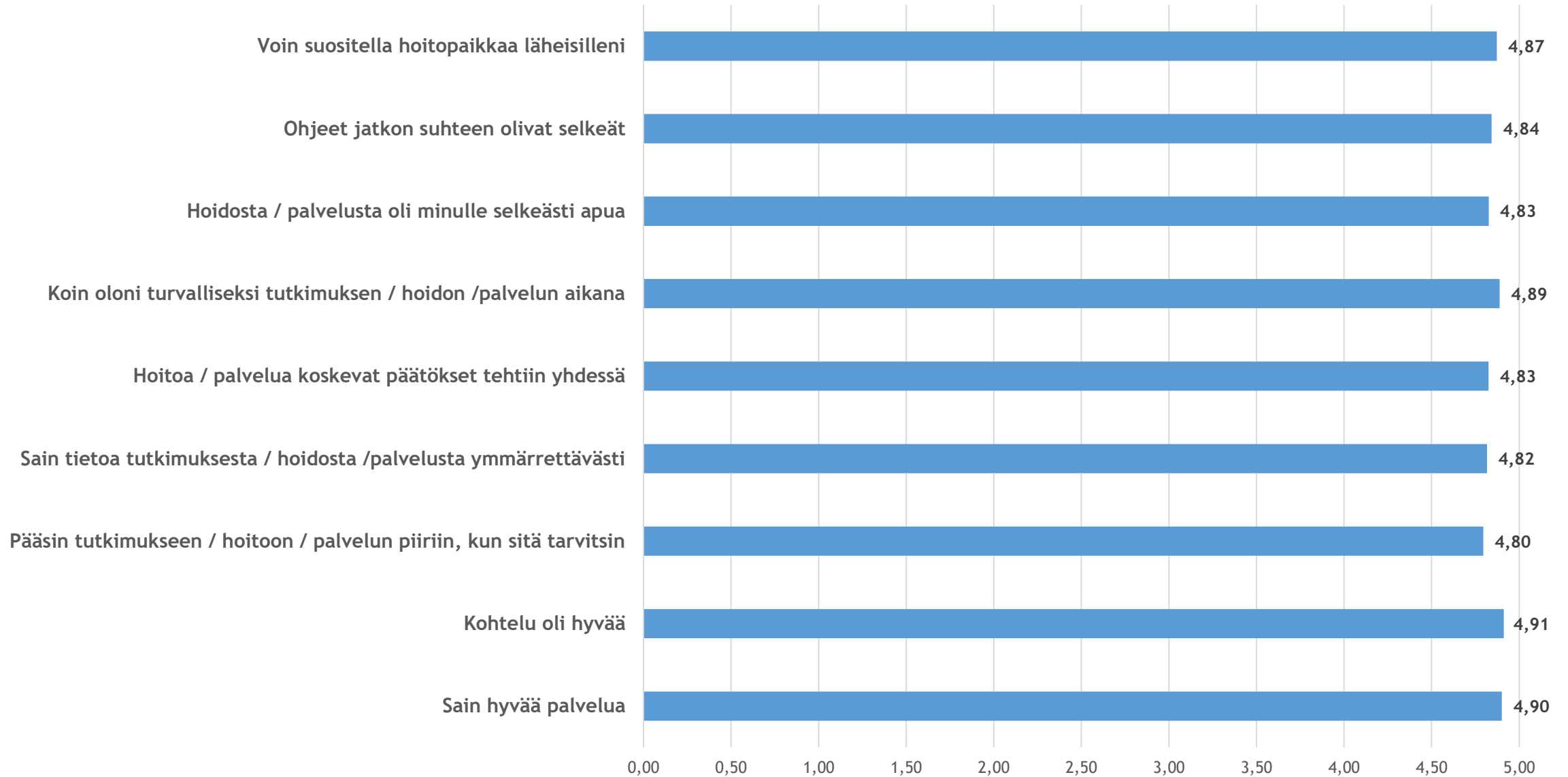
Pyhäjoen kunnanvaltuusto

Hannu Kallunki
kuntayhtymän johtaja

Tilinpäätös 2019

- Palvelukysyntään kokonaisuudessaan pystyttiin vastaamaan kohtuullisesti
- Palvelukysyntä ja kustannukset kasvoivat erityisesti ostetussa erikoissairaanhoidossa, vastaanottotoiminnassa sekä hoidossa ja hoivassa.
- Kuntalaskutus oli yhteensä 118.318.542 euroa ja kasvu 6,9 %, Ta-alitus 481.458 euroa.
 - Raahen kuntalaskutus: TA 89.515.778 TP 89.686.130, ylitys 170.352 euroa, muutos edelliseen vuoteen + 8,3 %, (Esh 3.349.111€, Vast.otto 1.071.296€, HoiHoi 1.534.585, Pp 629.788€)
 - Siikajoen kuntalaskutus: TA 17.989.609 TP 17.218.492, alitus 771.117 euroa, muutos edelliseen vuoteen -2,6 %
 - Pyhäjoen kuntalaskutus TA 11.294.614 TP 11.413.921, ylitys 119.307 euroa, muutos edelliseen vuoteen +12.2 % (Esh +991.317€, Vast.otto 291.723€)
- Toimintatuotot ilman jäsenkuntalaskutusta alenivat 1.582.702 euroa, -8,7 %.
Toimintatuottoja alensi leikkaustoiminnan loppuminen, siihen liittynyt osastotoiminnan lopettaminen, ostojen ja oman tuotannon siirtymiset palvelusetelille sekä laboratoritoiminnan siirtyminen NordLab:lle
- Palkkamenot olivat yhteensä 42.794.708 € ja ne alenivat edellisestä vuodesta 99.838 €. Henkilöstömenot kokonaisuudessaan olivat 51.265.305 € ja ne alenivat 649.287 €. Henkilöstömäärä oli vuoden lopussa 1.147 (1.251)
- Palvelujen ostot kasvoivat yhteensä 4,10 milj€

Asiakastytyväisyyskyselyn tulokset 2019



(1 508 kpl)

Kuntalaskutus kasvun keskeiset tekijät

Jäsenkuntalaskutus kasvoi yhteensä 7.651.090 euroa (6.606.090 €)

- Esh-ostot shp:stä 4.115.738 euroa (3.070.738 €)
- Hoito- ja hoivapalvelut 1.359.549 euroa
- Vastaanottopalvelut 1.351.161 euroa
- Perhepalvelut 604.290 euroa

Tuloslaskelma

	TA 2019	TA muutos	TA 2019 + muutos	TP 2019	Poikkeama TA 2019 + muutos	Tot % TA 2019 + muutos	TP 2018	TP 2018/ 2019 muutos-%
TOIMINTATUOTOT								*
Myyntituotot	119 266 464	5 300 000	124 566 464	124 951 521	-385 057	100,3	118 525 792	5,4
- Jäsenkuntien maksuos.	113 500 000	5 300 000	118 800 000	118 318 542	481 458	99,6	110 667 452	6,9
- Muut myyntituotot	5 766 464	0	5 766 464	6 632 979	-866 515	115,0	7 858 339	-15,6
Maksutuotot	7 512 436	0	7 512 436	7 102 428	410 008	94,5	7 330 738	-3,1
Vuokratuotot	2 111 255	0	2 111 255	1 925 878	185 377	91,2	2 263 816	-14,9
Tuet ja avustukset	323 848	0	323 848	358 135	-34 287	110,6	401 494	-10,8
Muut toimintatuotot	155 350	0	155 350	494 886	-339 536	318,6	242 620	104,0
TOIMINTATUOTOT YHTEENSÄ	129 369 353	5 300 000	134 669 353	134 832 848	-163 495	100,1	128 764 460	4,7
TOIMINTATUOTOT ILMAN JÄSENKUNTIEN LASKUTUSTA	15 869 353	0	15 869 353	16 514 306	-644 953	104,1	18 097 008	-8,7

	TA 2019	TA muutos	TA 2019 + muutos	TP 2019	Poikkeama TA 2019	Tot % TA 2019 + muutos	TP 2018	TP 2018/ 2019 muutos-%
TOIMINTAKULUT								
Henkilöstökulut								
Palkat ja palkkiot	-42 556 185	-1 224 500	-43 780 685	-42 794 708	-985 977	97,7	-42 894 546	-0,2
Henkilösivukulut								
Eläkekulut	-7 942 621	-227 882	-8 170 503	-8 101 725	-68 778	99,2	-8 277 646	-2,1
Muut henkilösivukulut	-1 829 081	-45 182	-1 874 263	-1 246 222	-628 041	66,5	-1 750 842	-28,8
Lomapalkkavelan sos.kulut				-23 733			63 570	-137,3
Henkilöstökorvaukset	552 890		552 890	901 084	-348 194	163,0	944 871	-4,6
Henkilöstökulut yhteensä	-51 774 997	-1 497 564	-53 272 561	-51 265 305	-2 007 256	96,2	-51 914 592	-1,3
Palvelujen ostot	-59 785 301	-3 621 349	-63 406 650	-65 814 290	2 407 640	103,8	-61 733 130	6,6
- Erikoissairaanhoidon ostot	-34 550 000	-2 900 000	-37 450 000	-37 409 624	-40 376	99,9	-34 338 886	8,9
- Muut palvelujen ostot	-25 235 301	-721 349	-25 956 650	-28 404 667	2 448 017	109,4	-27 394 244	3,7
Aineet, tarvikkeet ja tavarat	-5 875 633	-27 350	-5 902 983	-6 101 055	198 072	103,4	-6 233 216	-2,1
Avustukset	-7 024 610	-153 737	-7 178 347	-6 970 924	-207 423	97,1	-5 288 077	31,8
- Palvelusetelit	-3 900 410	-153 737	-4 054 147	-4 005 370	-48 777	98,8	-2 242 448	78,6
- Muut avustukset	-3 124 200	0	-3 124 200	-2 965 555	-158 645	94,9	-3 045 629	-2,6
Vuokrat	-3 044 139	0	-3 044 139	-2 681 409	-362 730	88,1	-2 787 253	-3,8
Muut toimintakulut	-240 540	0	-240 540	-415 942	175 402	172,9	-321 577	29,3
TOIMINTAKULUT YHTEENSÄ	-127 745 220	-5 300 000	-133 045 220	-133 248 925	203 705	100,2	-128 277 844	3,9
TOIMINTAKULUT OMA TOIMINTA	-93 195 220	-2 400 000	-95 595 220	-95 839 301	244 081	100,3	-93 938 958	2,0
TOIMINTAKATE	1 624 133	0	1 624 133	1 583 923	40 210	97,5	486 616	225,5

Tuloslaskelma

	TA 2019	TA muutos	TA 2019 + muutos	TP 2019	Poikkeama TA 2019 + muutos	Tot % TA 2019 + muutos	TP 2018	TP 2018/ 2019 muutos-%
Rahoitustuotot ja -kulut	0	0	0	18 079	-18 079		14 199	27,3
Korkotuotot	120	0	120	438	-318	364,9	26	1581,6
Muut rahoitustuotot	11 100	0	11 100	10 150	950	91,4	13 982	-27,4
Korkokulut	-10 500	0	-10 500	8 413	-18 913	-80,1	693	1114,1
Muut rahoituskulut	-720	0	-720	-922	202	128,1	-502	83,8
Vuosikate	1 624 133	0	1 624 133	1 602 001	22 132	98,6	500 815	219,9
Poistot ja arvonalentumiset								
Suunnitelman mukaiset poistot	-1 620 000	0	-1 620 000	-1 591 280	-28 720	98,2	-1 564 049	1,7
Arvonalentumiset							0	
Tilikauden tulos	4 133	0	4 133	10 721	-6 588	259,4	-1 063 234	-101,0
Poistoeron lisäys(-)/vähennys(+)	0	0	0	16 819	-16 819		16 819	0,0
Tilikauden ylijäämä (alijäämä)	4 133	0	4 133	27 540	-23 407	666,3	-1 046 416	-102,6

Palkat 2019

	Tilinpäätös 2018	Tilinpäätös 2019	Tot % Ta 2019	Muutos % Tp 18/19	Ta 2019	Ylitys- /alitus + Ta 2019	Ta 2019 muutos	Ta 2019 + muutos	Tot % Ta + muutos 2019	Ylitys- /alitus + Ta + muutos 2019
Hallinto- ja tukipalvelut	-3 658 770	-3 626 311	91,4	-0,9	-3 965 873	339 562	0	-3 965 873	91,4	339 562
Perhe- ja psykososiaaliset palvelut	-8 585 880	-8 846 748	95,7	3,0	-9 249 038	402 290	0	-9 249 038	95,7	402 290
Hoidon ja hoivan palvelut	-14 562 377	-14 546 805	106,8	-0,1	-13 619 729	-927 076	-552 500	-14 172 229	102,6	-374 576
Terveysten- ja sairaanh. Palvelut	-16 087 519	-15 774 844	100,3	-1,9	-15 721 545	-53 299	-672 000	-16 393 545	96,2	618 701
YHTEENSÄ	-42 894 546	-42 794 708	100,6	-0,2	-42 556 185	-238 523	-1 224 500	-43 780 685	97,7	985 977

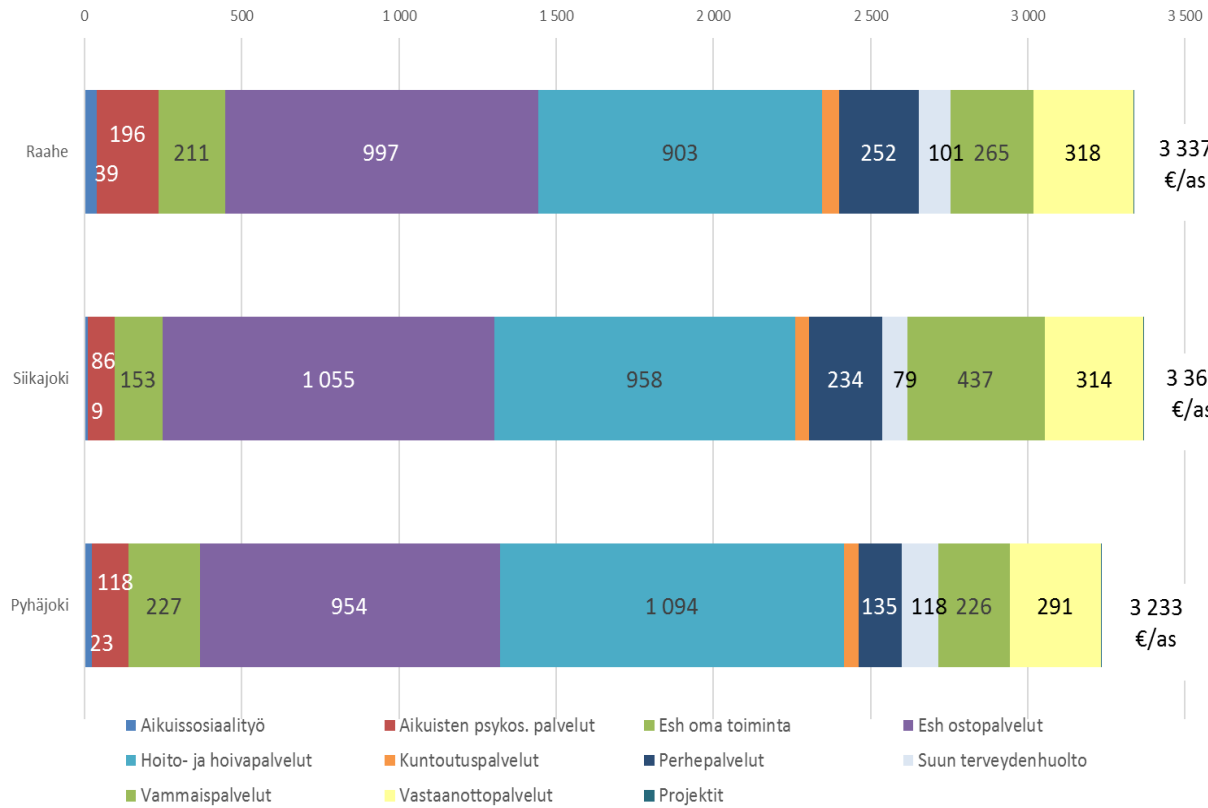
Kuntalaskutus v. 2015 - ta 2020

Asukasluku 31.12.2019 32 905									
Vertailutaso	Tp 2015	Tp 2016	Tp 2017	Tp 2018	Tp 2019	Muutos- % tp 2018/ 2019	Ta 2020	Muutos % Tp 2019/Ta 2020	Muutos € Tp 2019/Ta 2020
Aikuissosiaalityö	2 070 693	2 312 154	1 196 417	1 080 768	1 233 135	14,1 %	1 431 644	16,1 %	198 509
Aikuisten psykosos. palvelut	5 388 270	5 607 798	5 527 752	5 691 657	5 565 927	-2,2 %	5 994 884	7,7 %	428 957
Erikoissairaanhoidon oma toiminta	10 154 968	9 132 119	7 873 459	6 759 537	6 229 671	-7,8 %	6 352 964	2,0 %	123 293
Erikoissairaanhoidon ostopalvelut	29 728 195	31 044 333	31 728 470	33 293 886	37 409 624	12,4 %	38 000 000	1,6 %	590 376
Hoito- ja hoivapalvelut	29 876 948	29 233 993	29 004 463	30 883 796	32 243 345	4,4 %	32 367 363	0,4 %	124 018
Kuntoutuspalvelut	1 539 039	1 615 188	1 675 772	1 716 315	1 903 747	10,9 %	1 878 584	-1,3 %	-25 163
Perhepalvelut	7 782 538	8 418 582	8 703 646	9 841 525	10 445 815	6,1 %	10 908 882	4,4 %	463 067
Suun terveydenhuolto	3 378 211	3 201 751	3 214 909	3 283 448	3 432 108	4,5 %	3 643 475	6,2 %	211 367
Vammaispalvelut	8 452 104	8 846 390	9 238 780	9 579 645	9 957 543	3,9 %	10 400 479	4,4 %	442 936
Vastaanottopalvelut	7 857 536	7 792 853	8 012 472	8 521 924	9 873 085	15,9 %	9 454 401	-4,2 %	-418 684
Projektit	95 945	31 829	15 366	14 951	24 542	64,2 %	67 324	174,3 %	42 782
Yhteensä	106 324 447	107 236 990	106 191 506	110 667 452	118 318 542	6,9 %	120 500 000	1,8 %	2 181 458

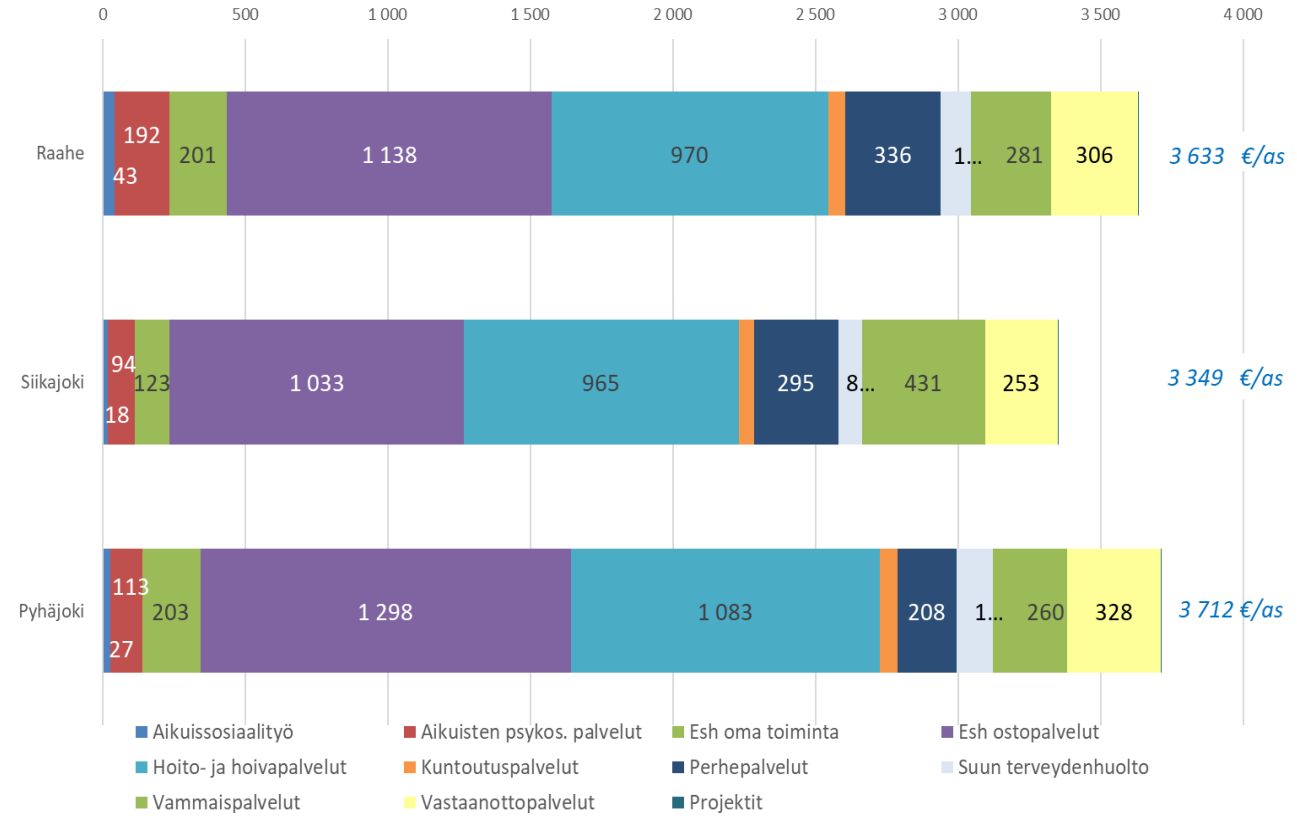
PYHÄJOKI											
Asukasluku 31.12.2019	3075										
	Tp 2015	Tp 2016	Tp 2017	Tp 2018	Ta 2019	Ta 2019 muutos	Ta 2019 + muutos	Tp 2019	Tot-%	Poikkeama (ylitys/-alitus)	Muutos-% tp 2018/2019
Aikuissosiaalityö	112 793	114 896	74 619	71 120	84 212	0	84 212	82 945	98,5 %	-1 267	16,6 %
Aikuisten psykosos. palvelut	325 907	411 006	371 172	370 593	365 265	0	365 265	346 442	94,8 %	-18 824	-6,5 %
Erikoissairaanhoidon oma toiminta	943 404	844 791	746 192	713 734	664 095	0	664 095	624 552	94,0 %	-39 543	-12,5 %
Erikoissairaanhoidon ostopalvelut	3 201 895	3 266 302	3 708 298	3 001 270	3 600 000	230 000	3 830 000	3 992 587	104,2 %	162 587	33,0 %
Hoito- ja hoivapalvelut	3 182 396	3 291 618	3 060 579	3 441 993	3 417 118	110 715	3 527 833	3 329 914	94,4 %	-197 919	-3,3 %
Kuntoutuspalvelut	157 304	148 972	133 513	150 225	155 933	0	155 933	191 711	122,9 %	35 778	27,6 %
Perhepalvelut	447 913	483 039	474 255	622 839	608 471	64 974	673 445	638 832	94,9 %	-34 612	2,6 %
Suun terveydenhuolto	329 597	281 864	326 602	370 325	276 870	0	276 870	395 472	142,8 %	118 602	6,8 %
Vammaispalvelut	528 072	590 259	661 873	711 320	758 366	0	758 366	800 186	105,5 %	41 820	12,5 %
Vastaanottopalvelut	861 022	744 648	785 605	717 264	862 445	94 867	957 312	1 008 987	105,4 %	51 675	40,7 %
Projektit	9 102	3 024	1 460	1 416	1 284	0	1 284	2 293	178,6 %	1 009	62,0 %
Yhteensä	10 099 405	10 180 418	10 344 166	10 172 100	10 794 058	500 555	11 294 614	11 413 921	101,1 %	119 307	12,2 %

Nettokustannukset €/asukas vuosina 2018 ja 2019

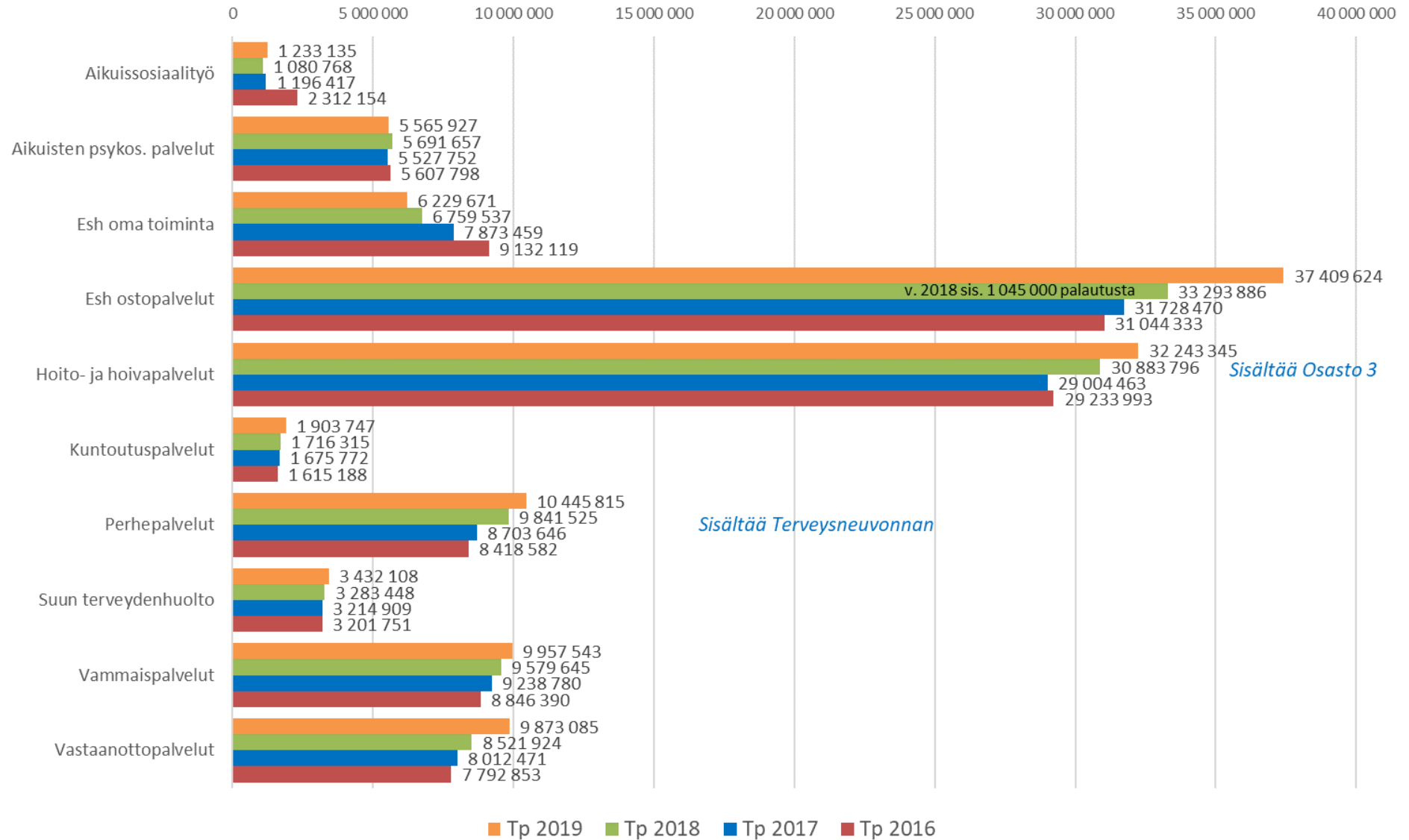
Nettokustannukset €/asukas 2018



Nettokustannukset €/asukas 2019



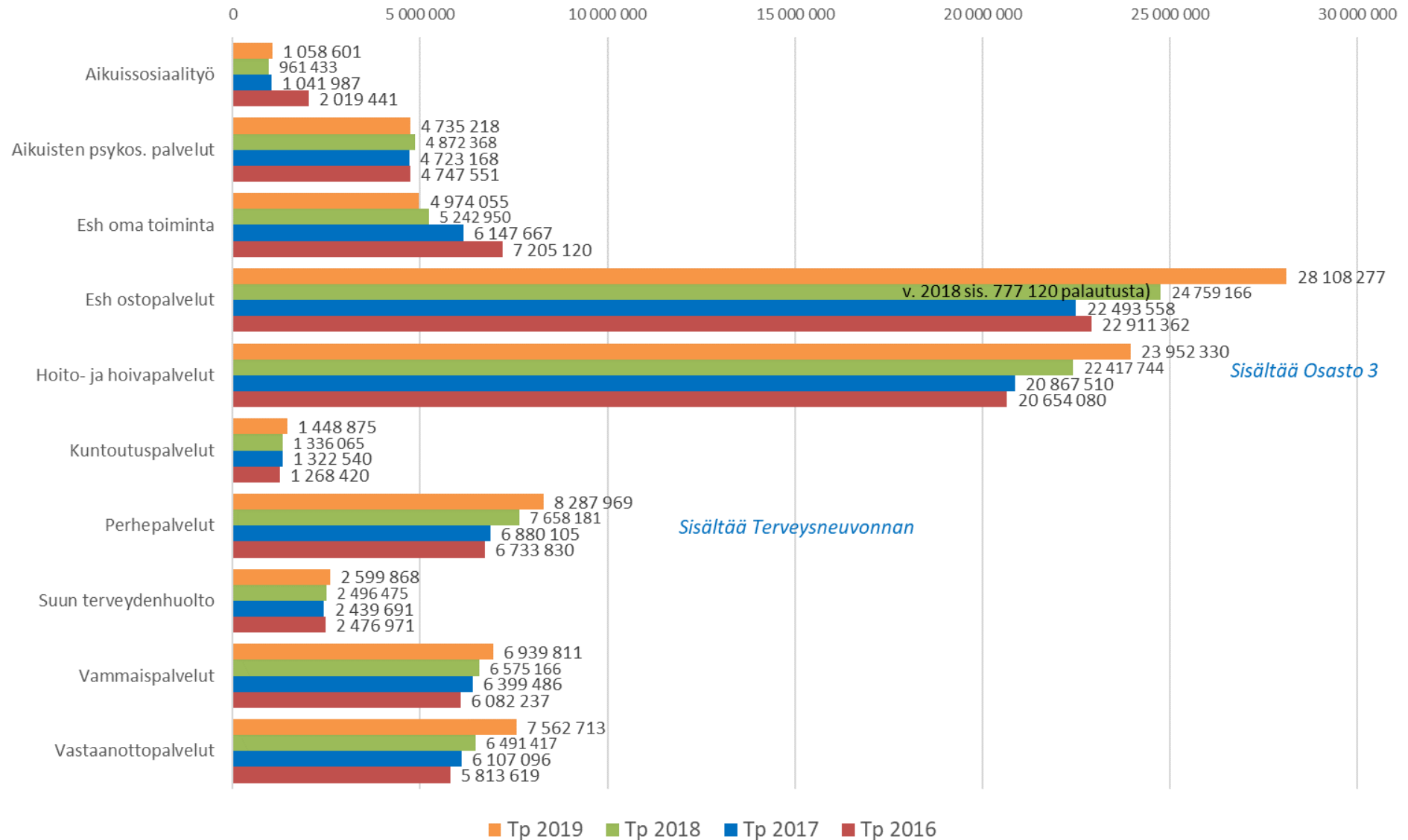
Tuoteryhmien nettokustannukset kuntayhtymä yhteensä 2016 - 2019



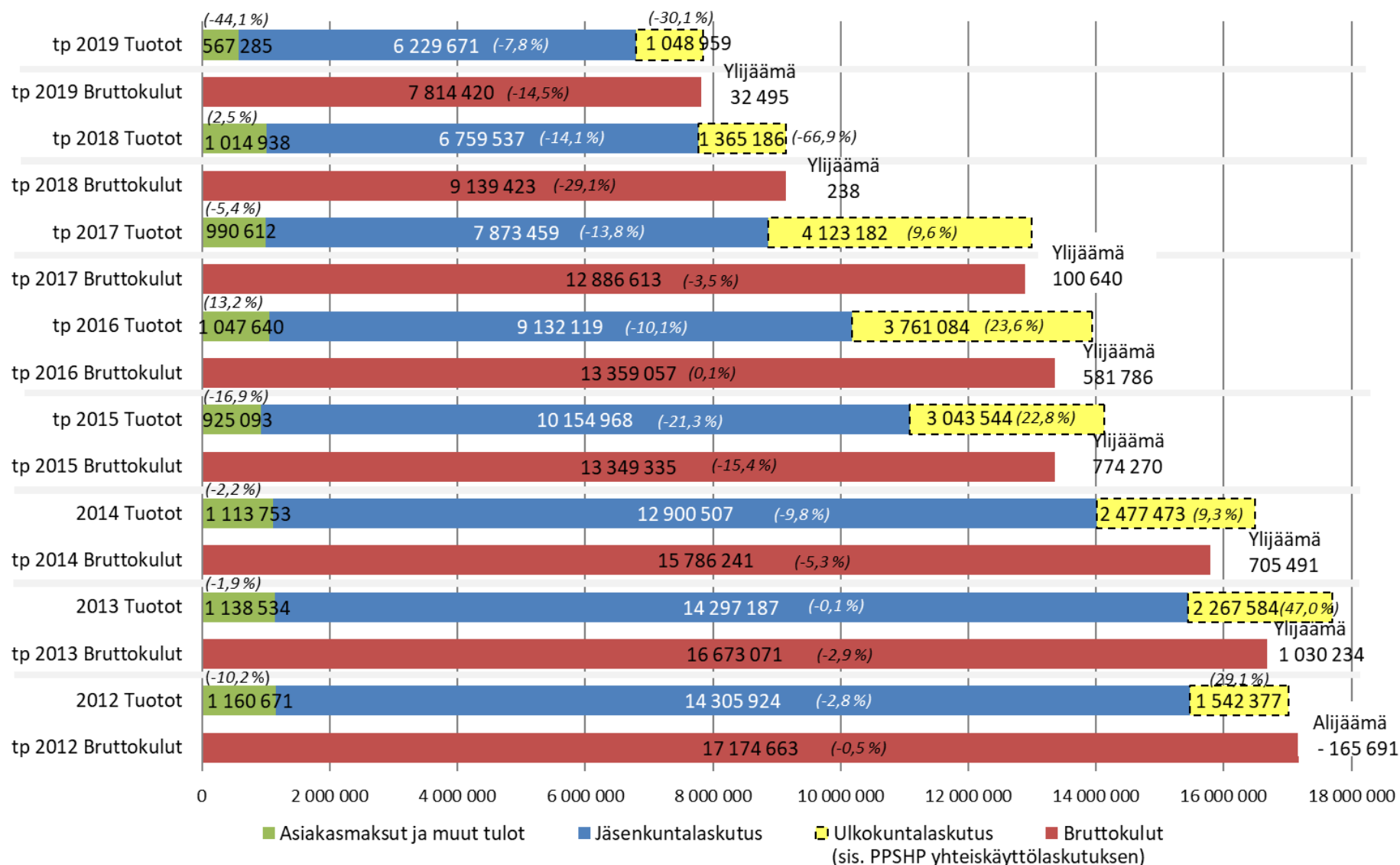
Sisältää Osasto 3

Sisältää Terveysneuvonnan

Tuoteryhmien nettokustannukset Raahe 2016 - 2019



Oma erikoissairaanhoido 2012 - 2019 (v. 2012-2014 sis. osasto 3)



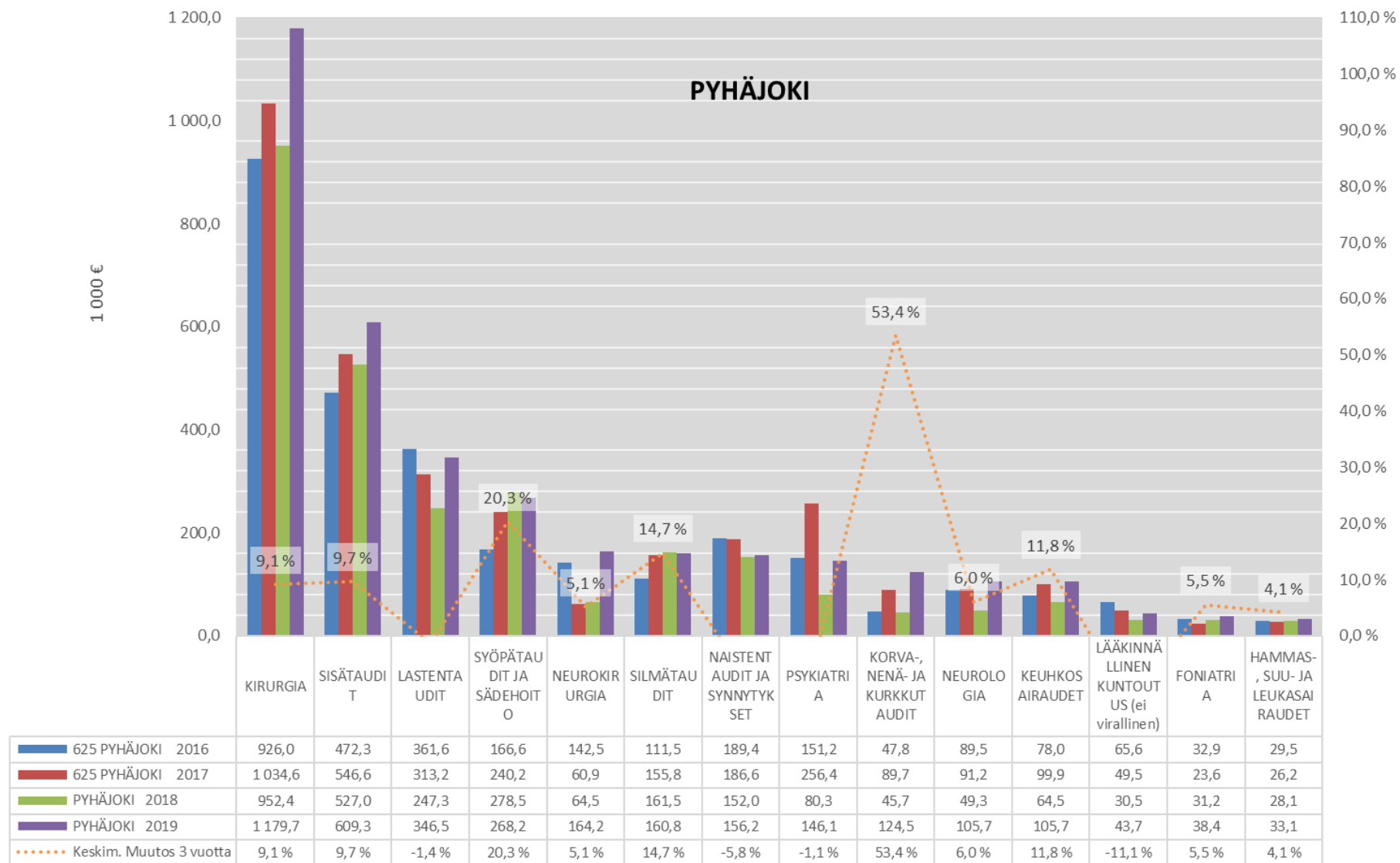
Erikoissairaanhoidon toteuma joulukuu

Oman erikoissairaanhoidon kustannukset tammi-joulukuu						
	Laskutus 2018	Laskutus 2019	Muutos €	Muutos-%	TA 2019	TA tot-%
Pyhäjoki	713 734	624 552	-89 182	-12,50	646 640	96,58
Raahe	5 242 950	4 974 055	-268 896	-5,13	5 466 790	90,99
Siikajoki	802 852	631 064	-171 788	-21,40	834 314	75,64
Yhteensä	6 759 537	6 229 671	-529 866	-7,84	6 947 744	89,66

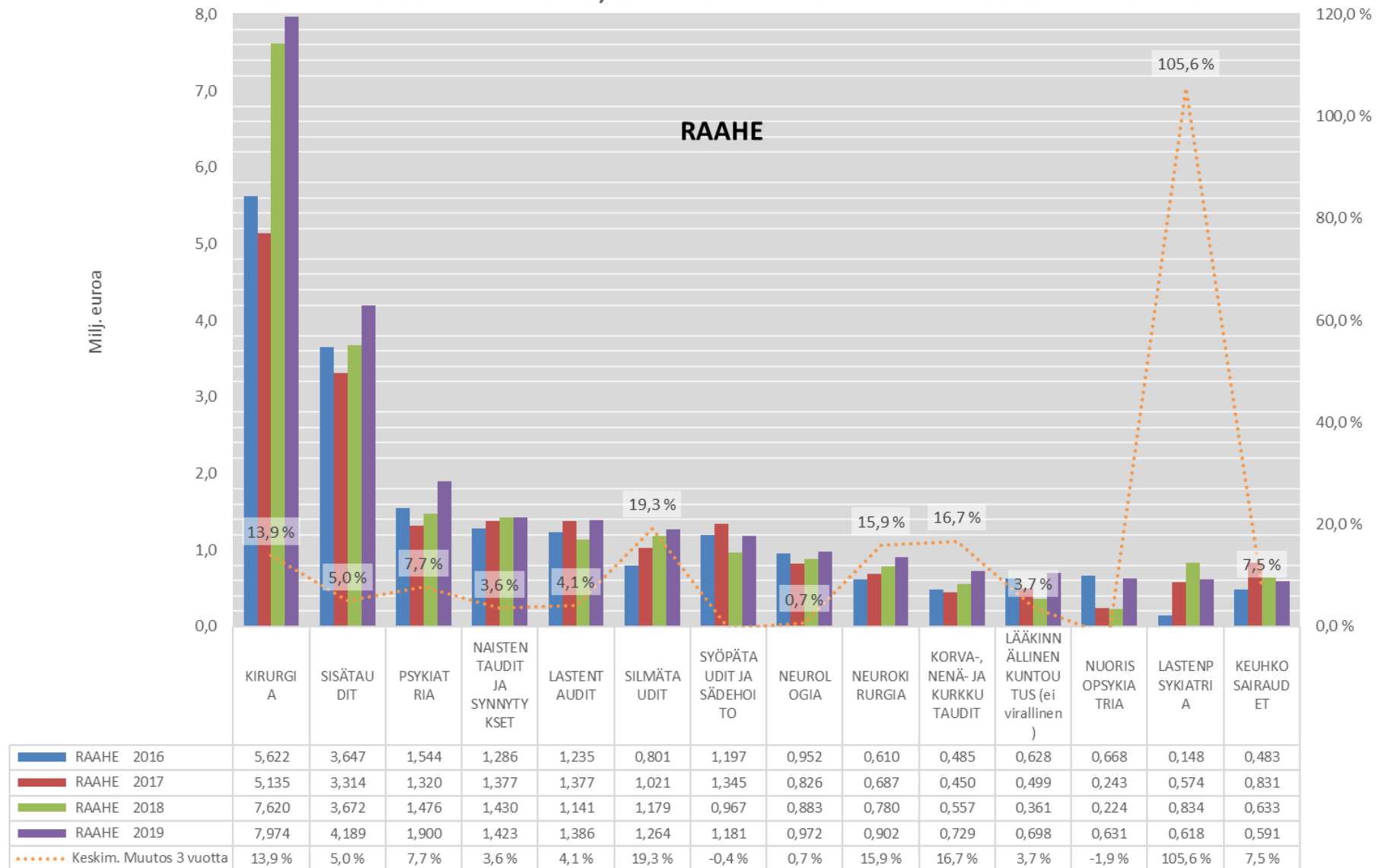
Sairaanhoitopiirin erikoissairaanhoidon kustannukset tammi-joulukuu						
	Laskutus 2018	Laskutus 2019	Muutos €	Muutos-%	TA 2019 + muutos	TA tot-%
Pyhäjoki	3 095 472	3 992 587	897 116	28,98	3 830 000	104,25
Raahe	25 536 285	28 108 277	2 571 991	10,07	28 200 000	99,67
Siikajoki	5 707 129	5 308 760	-398 369	-6,98	5 420 000	97,95
Yhteensä	34 338 886	37 409 624	3 070 738	8,94	37 450 000	99,89

Erikoissairaanhoidon kustannukset yhteensä tammi-joulukuu						
	Laskutus 2018	Laskutus 2019	Muutos €	Muutos-%	TA 2019 + muutos	TA tot-%
Pyhäjoki	3 809 206	4 617 139	807 934	21,21	4 476 640	103,14
Raahe	30 779 236	33 082 331	2 303 096	7,48	33 666 790	98,26
Siikajoki	6 509 981	5 939 824	-570 157	-8,76	6 254 314	94,97
Yhteensä	41 098 423	43 639 294	2 540 872	6,18	44 397 744	98,29

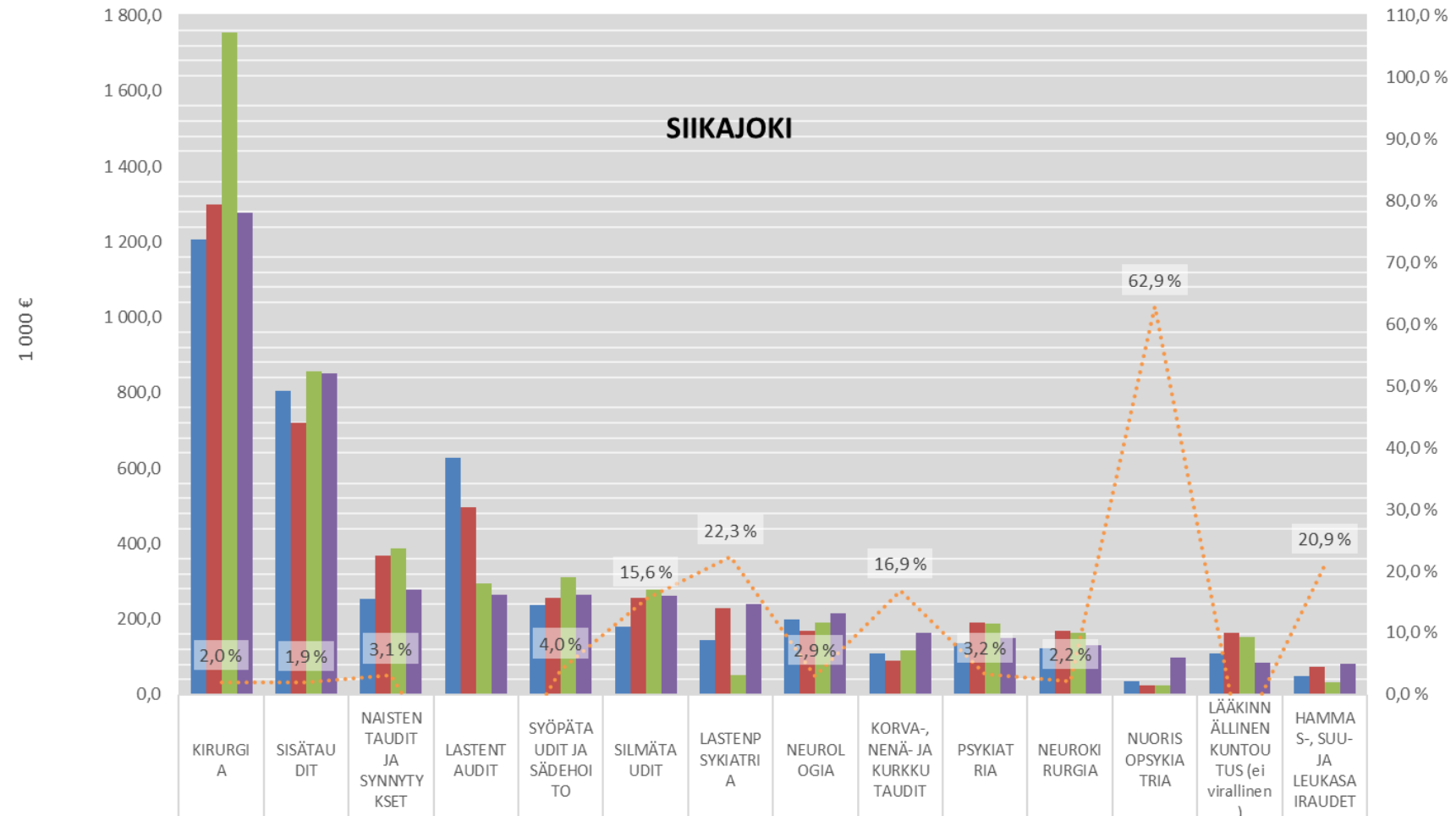
PPSHP ERIKOISSAIRAANHOITO, OMA TOIMINTA JA VÄLITETYT OSTOPALVELUT KUM. 12 KK



PPSHP ERIKOISSAIRAANHOITO, OMA TOIMINTA JA VÄLITETYT OSTOPALVELUT KUM. 12 KK



PPSHP ERIKOISSAIRAANHOITO, OMA TOIMINTA JA VÄLITETYT OSTOPALVELUT KUM. 12 KK



Kategoria	SIIKAJOKI 2016	SIIKAJOKI 2017	SIIKAJOKI 2018	SIIKAJOKI 2019	Keskim. Muutos 3 vuotta
KIRURGI A	1206,0	1298,0	1754,6	1278,3	2,0 %
SISÄTAU DIT	805,3	719,7	857,3	851,9	1,9 %
NAISTEN TAUDIT JA SYNNYTYKSET	254,6	367,6	386,9	278,6	3,1 %
LASTENT AUDIT	628,2	497,7	293,2	265,4	-19,3 %
SYÖPÄTA UDIT JA SÄDEHOI TO	237,1	255,3	309,9	265,3	4,0 %
SILMÄTA UDIT	178,4	254,9	276,9	261,8	15,6 %
LASTENP SYKIATRI A	143,9	229,0	50,5	240,4	22,3 %
NEUROL OGIA	199,1	169,3	190,1	216,4	2,9 %
KORVA-, NENÄ- JA KURKKU TAUDIT	108,5	88,3	117,1	163,5	16,9 %
PSYKIAT RIA	135,4	190,1	188,2	148,5	3,2 %
NEUROKI RURGIA	122,2	170,1	164,5	130,2	2,2 %
NUORIS OPSYKIA TRIA	33,7	23,8	24,2	97,2	62,9 %
LÄÄKINN ÄLLINEN KUNTOU TUS (ei virallinen)	108,0	162,0	151,9	83,9	-7,4 %
HAMMA S-, SUU- JA LEUKASAI RAUDET	49,2	72,9	33,3	80,1	20,9 %

Investoinnit

	Toteutuma 2018	Alkuperäinen talousarvio 2019	Talousarvio- muutokset	Talousarvio muutosten jälkeen	Toteutuma 2019	Poikkeama
Hankeryhmä	Tuhat €	Tuhat €	Tuhat €	Tuhat €	Tuhat €	Tuhat €
Maa- ja vesialueet						
Menot					1	-1
Tulot					-10	10
Nettomenot					-9	9
Rakennukset						
Menot	917	1 150	160	1 310	1 401	-91
Tulot	-363				0	
Nettomenot	554			1 310	1 401	-91
Kiinteät rakenteet ja laitteet						
Menot	279	355	-190	165	145	20
Koneet, laitteet ja ohjelmistot						
Menot	610	438	30	468	396	72
Tulot	-259					0
Nettomenot	351	438		468	396	72
Osakkeet ja osuudet						
Menot	1			0		0
Menot yhteensä	1 807	1 943	0	1 943	1 943	0
Tulot yhteensä	-622	0	0	0	-10	10
Nettomenot	1 185	1 943	0	1 943	1 933	10

Pyhäjoki	as.	3373	3311	3356	3290	3211	3188	3189	3146	3075	Muutos
	TP2009	TP2012	TP2013	TP2014	TP2015	TP2016	TP2017	TP2018	TP2019	2012-19%/v	
Hyvinvointikuntayhtymän maksuosuudet	8,44 %	9,03 %	9,07 %	9,48 %	9,50 %	9,49 %	9,74 %	9,19 %	9,65 %		
Oma erikoissairaanhoido €	1 180 498	1 287 451	1 231 543	1 172 273	943 404	844 791	746 192	713 734	624 552	-7,36 %	
Shp:n erikoissairaanhoido €	2 068 460	2 554 285	3 004 212	3 271 241	3 201 895	3 266 302	3 708 298	3 001 270	3 992 587	8,04 %	
Muu sosiaali- ja terveydehuolto €	4 695 987	5 471 007	5 234 636	5 637 866	5 954 106	6 069 325	5 889 676	6 457 096	6 796 782	3,46 %	
Jäsenkunnan maksut ky:lle yhteensä €	7 944 945	9 312 743	9 470 391	10 081 380	10 099 405	10 180 418	10 344 166	10 172 100	11 413 921	3,22 %	
Kasvu %/vuosi (kasvu edelliseen)		7,85 %	1,69 %	6,45 %	0,18 %	0,80 %	1,61 %	-1,66 %	12,21 %	3,04 %	
Oman toiminnan kasvu%/v (ilman shp:ä)											
Jäsenkunnan tulopohja ja vuosikate											
Verotulot	8 550 000	9 128 000	9 706 000	9 829 277	10 283 955	10 311 924	10 652 270	10 945 173	11 229 730	3,29 %	
Valtionosuudet	7 423 227	8 897 000	8 886 000	8 836 681	9 394 861	10 182 027	10 430 960	10 056 025	10 193 741	2,08 %	
Toimintakate	15 347 000	17 532 000	17 817 000	17 091 920	17 352 509	19 626 859	19 663 124	20 242 493	21 780 400	3,46 %	
Verotulojen ja valtionosuksien kasvu, kumulat.		2 051 773	2 618 773	2 692 731	3 705 589	4 520 724	5 110 003	5 027 971	5 450 244		
Hyvinvointiky:n maksuosuuden kasvu, kumulat.		1 367 798	1 525 446	2 136 435	2 154 460	2 235 473	2 399 221	2 227 155	3 468 976		
Rashky:n os. % veroista ja valt.osuuksista	49,7 %	51,7 %	50,9 %	54,0 %	51,3 %	49,7 %	49,1 %	48,4 %	53,3 %		
Kunnan nettomenot ilman ky:n toimintaa	7 402 055	8 219 257	8 346 609	7 010 540	7 253 104	9 446 441	9 318 958	10 070 393	10 366 479	3,73 %	
Kunnan muut nettomenot €/asukas	2 195	2 482	2 487	2 131	2 205	2 942	2 923	3 158	3 371	5,11 %	
Hyvinvointiky:n nettomenot €/asukas	2 355	2 813	2 822	3 064	3 070	3 170	3 245	3 190	3 712	4,57 %	
Verot ja valtionosuudet €/asukas	4 736	5 444	5 540	5 674	5 981	6 382	6 613	6 586	6 967	4,00 %	
Kertynyt ali/ylijäämä €/asukas		2 408	2 626	2 523	3758	3939	4 237	3 658	3 457		

Raaha	as.	25659	25507	25383	25165	25010	25001	24811	24689	Muutos
		TP2012	TP2013	TP2014	TP2015	TP2016	TP2017	TP2018	TP2019	2012-19%/v
Hyvinvointikuntayhtymän maksuosuudet		73,31 %	73,65 %	73,36 %	74,05 %	74,54 %	73,86 %	74,84 %	75,80 %	
Oma erikoissairaanhoido €		11 054 911	11 159 838	9 969 252	7 986 734	7 205 120	6 147 667	5 242 950	4 974 055	-7,86 %
Shp:n erikoissairaanhoido €		19 201 598	20 576 730	22 005 304	21 664 448	22 911 362	22 493 558	24 759 166	28 108 277	6,63 %
Muu sosiaali- ja terveydehuolto €		45 326 481	45 155 274	46 040 418	49 080 793	49 819 861	49 793 033	52 820 024	56 603 798	3,55 %
Jäsenkunnan maksut ky:lle yhteensä €		75 582 990	76 891 842	78 014 974	78 731 975	79 936 343	78 434 258	82 822 140	89 686 130	2,67 %
Kasvu %/vuosi (kasvu edelliseen)		4,55 %	1,73 %	1,46 %	0,92 %	1,53 %	-1,88 %	5,59 %	8,29 %	2,52 %
Jäsenkunnan tulopohja ja vuosikate									TP2019	
Verotulot		82 359 000	89 607 000	90 440 000	91 550 000	92 076 908	90 892 495	92 255 023	92 778 849	1,81 %
Valtionosuudet		38 230 000	39 636 000	45 335 000	47 134 000	53 367 780	54 537 258	57 713 873	58 317 855	7,51 %
Toimintakate		127 616 000	126 717 000	130 622 000	135 688 000	135 648 504	134 943 917	144 346 371	152 871 375	2,83 %
Verotulojen ja valtionsuuksien kasvu, kumulat.			3 819 000	12 473 000	19 005 000	21 914 000	28 674 688	28 659 753	33 198 896	34 326 704
Hyvinvointiky:n maksuosuuden kasvu, kumulat.			5 777 021	7 085 873	8 209 005	8 926 006	10 130 374	8 628 289	13 016 171	19 880 161
Ky:n os. % veroista ja valt.osuuksista		62,7 %	59,5 %	57,5 %	56,8 %	55,0 %	53,9 %	55,2 %	59,4 %	
Kunnan nettomenot ilman ky:n toimintaa		52 033 010	49 825 158	52 607 026	56 956 025	55 712 161	56 509 659	61 524 231	63 185 245	3,06 %
Kunnan muut nettomenot €/asukas		2 028	1 942	2 062	2 244	2 214	2 259	2 461	2 559	3,74 %
Hyvinvointiky:n nettomenot €/asukas		2 946	3 015	3 074	3 102	3 176	3 136	3 313	3 633	3,33 %
Verot ja valtionosuudet €/asukas		4 700	5 067	5 349	5 464	5 780	5 815	5 999	6 120	4,32 %
Kertynyt ali/ylijäämä €/asukas		-242	-372	-85	47	291	502	441	193	

Siikajoki	as.	5597	5593	5526	5466	5366	5343	5249	5141	Muutos
		TP2012	TP2013	TP2014	TP2015	TP2016	TP2017	TP2018	TP2019	2012-19%/v
Hyvinvointikuntayhtymän maksuosuudet		17,66 %	17,28 %	17,16 %	16,45 %	15,96 %	16,40 %	15,97 %	14,55 %	
Oma erikoissairaanhoido €		1 963 563	1 905 806	1 758 982	1 224 830	1 082 208	979 601	802 852	631 064	-9,69 %
Shp:n erikoissairaanhoido €		4 505 730	5 088 756	5 090 988	4 861 852	4 866 669	5 526 613	5 533 450	5 308 760	2,55 %
Muu sosiaali- ja terveydehuolto €		11 736 054	11 046 009	11 396 966	11 406 385	11 171 352	10 906 869	11 336 910	11 278 668	-0,56 %
Jäsenkunnan maksut ky:lle yhteensä €		18 205 347	18 040 571	18 246 936	17 493 067	17 120 229	17 413 083	17 673 212	17 218 492	-0,77 %
Kasvu %/vuosi (kasvu edelliseen)		1,40 %	-0,91 %	1,14 %	-4,13 %	-2,13 %	1,71 %	1,49 %	-2,57 %	-0,77 %
Jäsenkunnan tulopohja ja vuosikate									TP2019	
Verotulot		15 645 000	15 969 000	16 630 000	17 165 000	16 435 351	16 904 233	16 343 138	17 344 281	1,55 %
Valtionosuudet		16 619 000	16 753 000	17 388 000	17 841 000	18 596 172	18 340 108	17 933 858	17 752 748	0,97 %
Toimintakate		31 778 000	32 369 000	33 788 000	34 752 111	32 766 927	32 821 092	32 768 359	32 572 156	0,36 %
Verotulojen ja valtionsuuksien kasvu, kumulat.			3 087 000	3 545 000	4 841 000	5 829 000	5 854 523	6 067 341	5 099 996	5 920 029
Hyvinvointiky:n maksuosuuden kasvu, kumulat.			1 794 118	1 629 342	1 835 707	1 081 838	709 000	1 001 854	1 261 983	807 263
Ky:n os. % veroista ja valt.osuuksista		56,4 %	55,1 %	53,6 %	50,0 %	48,9 %	49,4 %	51,6 %	49,1 %	
Kunnan nettomenot ilman ky:n toimintaa		13 572 653	14 328 429	15 541 064	17 259 044	15 646 698	15 408 009	15 095 147	15 353 664	1,87 %
Kunnan muut nettomenot €/asukas		2 425	2 560	2 779	3 123	2 863	2 871	2 825	2 987	3,31 %
Hyvinvointiky:n nettomenot €/asukas		3 253	3 226	3 302	3 166	3 132	3 245	3 308	3 349	0,42 %
Verot ja valtionosuudet €/asukas		5 765	5 846	6 156	6 335	6 409	6 568	6 415	6 827	2,63 %
Kertynyt ali/ylijäämä €/asukas		119	-173	26	547	782	1019	1071	1355	

Hyvinvointikuntayhtymä yhteensä as.	34823	34567	34456	34199	34199	33564	33533	33206	32905	Muutos
	TP2009	TP2012	TP2013	TP2014	TP2015	TP2016	TP2017	TP2018	TP2019	2012-19%/v
Hyvinvointikuntayhtymän maksuosuudet										
Oma erikoissairaanhoido €	14 401 774	14 305 925	14 297 187	12 900 507	10 154 968	9 132 119	7 873 459	6 759 536	6 229 671	-8,06 %
Shp:n erikoissairaanhoido €	22 857 919	26 261 613	28 669 698	30 367 533	29 728 195	31 044 333	31 728 469	33 293 886	37 409 624	6,06 %
Muu sosiaali- ja terveydehuolto €	56 902 450	62 533 542	61 435 919	63 075 250	66 441 284	67 060 538	66 589 578	70 614 030	74 679 248	2,77 %
Jäsenkuntien maksut ky:lle yhteensä €	94 162 143	103 101 080	104 402 804	106 343 290	106 324 447	107 236 990	106 191 506	110 667 452	118 318 543	2,11 %
Kasvu %/vuosi (kasvu edelliseen)		4,27 %	1,26 %	1,86 %	-0,02 %	0,86 %	-0,97 %	4,21 %	6,91 %	2,02 %
Oman toiminnan kasvu%/v (ilman shp:ä)		3,89 %	-1,44 %	0,32 %	0,82 %	-0,53 %	-2,27 %	3,91 %		
Jäsenkuntien tulopohja ja vuosikate										
Verotulot	109 433 000	107 132 000	115 282 000	116 899 277	118 998 955	118 824 183	118 448 998	119 543 334	121 352 860	1,90 %
Valtionosuudet	52 487 227	63 746 000	65 275 000	71 559 681	74 369 861	82 145 979	83 308 326	85 703 756	86 264 344	5,05 %
Toimintakate	162 765 000	176 926 000	176 903 000	181 501 920	187 792 620	188 042 290	187 428 133	197 357 223	207 223 931	2,45 %
Verotulojen ja valtionsuuksien kasvu, kumul.	0	8 957 773	18 636 773	26 538 731	31 448 589	39 049 935	39 837 097	43 326 863	45 696 977	
Hyvinvointiky:n maksuosuuden kasvu, kumul.		8 938 937	10 240 661	12 181 147	12 162 304	13 074 847	12 029 363	16 505 309	24 156 400	
Ky:n os. % veroista ja valt.osuuksista	58,2 %	60,3 %	57,8 %	56,4 %	55,0 %	53,4 %	52,6 %	53,9 %	57,0 %	
Kuntien nettomenot ilman ky:n toimintaa	68 602 857	73 824 920	72 500 196	75 158 630	81 468 173	80 805 300	81 236 627	86 689 771	88 905 388	2,92 %
Kunnan muut nettomenot €/asukas	1 970	2 136	2 104	2 198	2 382	2 363	2 420	2 585	2 702	3,79 %
Hyvinvointiky:n nettomenot €/asukas	2 704	2 983	3 020	3 086	3 109	3 136	3 164	3 300	3 596	2,94 %
Verot ja valtionosuudet €/asukas	4 650	4 943	5 223	5 511	5 654	5 876	6 011	6 121	6 310	3,95 %
Kertynyt ali/ylijäämä €/asukas		70	-47	238	475	716	940	845	679	
Toimintakulut, brutto		119 606 302	120 343 254	123 441 862	125 623 952	126 309 682	125 181 528	128 277 844	133 248 925	1,63 %
Kasvu %/vuosi		4,15 %	0,62 %	2,57 %	1,77 %	0,55 %	-0,89 %	2,47 %	3,88 %	1,57 %

Hyvinvointikuntayhtymän jäsenkuntalaskutus vuosina 2011-2019								Ylijäämä/
Vuosi	Talousarvio	Tilinpäätös	Alitus/-ylitys		Investoinnit	Poistot	-Alijäämä	
2009					-6 395 000	-1 610 785	318 036	
2010					-1 894 000	-1 780 615	877 102	
2011	97 674 015	98 879 881	-1 205 866	lisätalousarvio	-2 369 201	-1 964 453	-216 766	
2012	101 749 431	103 101 081	-1 351 650	lisätalousarvio	-1 680 948	-1 760 775	-378 442	
2013	105 504 415	104 402 804	1 101 611	lisätalousarvio	-1 082 392	-2 135 514	1 022 382	
2014	107 443 960	106 343 290	1 100 670	ei lisätalousarviota	-1 341 390	-1 653 593	681 135	
2015	109 750 000	106 324 447	3 425 553	ei lisätalousarviota	-1 908 710	-2 359 799	7 407	
2016	111 396 250	107 236 990	4 159 260	ei lisätalousarviota	-2 142 834	-1 528 942	54 818	
2017	109 000 000	106 191 506	2 808 494	ei lisätalousarviota	-2 163 617	-1 561 336	100 410	
2018	110 000 000	110 667 452	-667 452	ei lisätalousarviota	-1 800 000	-1 565 000	-1 045 000	
2019	113 500 000	118 318 542	-4 818 542	lisätalousarvio 5,3 milj€	-1 943 000	-1 591 280	27 450	
Muutos/yht		19 438 661	4 552 078	lask. kasvu k.m. 2,37milj/v	-24 721 092	-19 512 093	1 448 531	
			19,66 %	2,46 % kasvu k.m./v				

KUNTIEN SOSIAALI- JA TERVEYSTOIMEN NETTOKUSTANNUKSET V. 2016, €/AS JA *) Lähde: THL, Tarvevakioidut menot

TARVEVAKIOIDUT NETTOKUSTANNUKSET V. 2016, €/AS - VERTAILU MANNER-SUOMEEN (= 100)

Sija-Luku	Kunta	2016 kuntajako	Soten nettokust	Vert. koko maa	Tarvevakioid. Soten nettokust.	Vert. koko maa	Tarve- kerroin*	As.luku 31.12.2016	Väestöstä				Tarvevakioidut menot v. 2017			Tarvevakioidut menot v. 2018		
									0-17 v.	65-v. -	0-17-v.	65-vuot. -	€/as	Indek	Sijaluku	€/as	Indek	Sijaluku
	Manner-Suomi		3 264	100	3264	100	1,00	5 474 083	1 066 170	1 143 806	19,5	20,9	3264	100		3327	100	
1	Miehikkälä		3 506	107	2 567	79	1,37	2 034	290	692	14,3	34,0						
2	Muurame		2 323	71	2 606	80	0,89	9 941	2 619	1 612	26,3	16,2						
3	Virolahti		3 087	95	2 658	81	1,16	3 267	528	948	16,2	29,0						
4	Kalajoki		2 763	85	2 680	82	1,03	12 586	2 833	2 935	22,5	23,3	2990	92	37.	2954	89	14.
5	Kempele		2 459	75	2 668	82	0,92	17 297	5 016	2 490	29,0	14,4	2878	89	12.	2863	86	10.
6	Pornainen		2 253	69	2 751	84	0,82	5 108	1 413	722	27,7	14,1						
7	Kontiolahti		2 547	78	2 788	85	0,91	14 806	3 962	2 224	26,8	15,0						
8	Merijärvi		3 241	99	2 827	87	1,15	1 131	325	252	28,7	22,3	3111	96	81.	3097	93	40.
9	Uurainen		2 705	83	2 830	87	0,96	3 717	1 092	664	29,4	17,9						
10	Alajärvi		3 407	104	2 834	87	1,20	9 899	2 176	2 536	22,0	25,6						
11	Pyhäjoki		3 329	102	2 838	87	1,17	3 188	693	863	21,7	27,1	2846	88	7.	2840	85	6.
12	Lumijoki		2 920	89	2 846	87	1,03	2 105	716	340	34,0	16,2	3475	107	158.	3071	92	35.
13	Mäntsälä		2 634	81	2 859	88	0,92	20 853	5 264	3 593	25,2	17,2						
14	Imatra		3 357	103	2 905	89	1,16	27 517	4 277	7 749	15,5	28,2						
15	Pirkkala		2 427	74	2 916	89	0,83	19 163	4 783	3 224	25,0	16,8						
16	Kangasala		2 635	81	2 919	89	0,90	31 190	7 422	5 940	23,8	19,0						
17	Ylöjärvi		2 632	81	2 920	89	0,90	32 799	8 585	5 425	26,2	16,5						
18	Kristiinankaupunki		3 447	106	2 921	89	1,18	6 727	988	2 226	14,7	33,1						
19	Kärsämäki		3 668	112	2 927	90	1,25	2 655	614	681	23,1	25,6	2960	92	26.	3048	92	29.
20	Nokia		2 730	84	2 928	90	0,93	33 210	7 691	6 403	23,2	19,3						
21	Liminka		2 544	78	2 933	90	0,87	10 000	3 989	936	39,9	9,4	3020	93	46.	2858	86	9.
22	Kerava		2 740	84	2 947	90	0,93	35 511	7 112	6 459	20,0	18,2						
23	Aura		2 834	87	2 959	91	0,96	3 984	981	698	24,6	17,5						
24	Kirkkonummi		2 516	77	2 960	91	0,85	39 033	9 849	5 802	25,2	14,9						
25	Tammela		3 081	94	2 960	91	1,04	6 241	1 248	1 519	20,0	24,3						
26	Hämeenkyrö		3 074	94	2 960	91	1,04	10 681	2 324	2 345	21,8	22,0						
27	RASHKY		3 318		2 970	91		33 564	7 914	7 507	23,5	22,4	2917	90	17.	3059	92	33.
28	Raahe		3 363	103	2 982	91	1,13	25 010	5 781	5 561	23,1	22,2	2904	90	15.	3068	92	34.
29	Kirkkonummi		2 516	77	2 960	91	0,85	39 033	9 849	5 802	25,2	14,9						
30	Ilmajoki		3 061	94	2 985	91	1,03	12 167	2 921	2 444	24,0	20,1						
31	Isokyrö		3 355	103	2 990	92	1,12	4 712	978	1 217	20,8	25,8						
32	Siikajoki		3 370	103	2 997	92	1,12	5 366	1 440	1 083	26,8	20,2	3022	93	47.	3145	95	58.
	Pohjois-Pohjanmaa		3 241	99	3 109	95	1,04	411 150	98 398	73 899	23,9	18,0	3113	96	82.	3179	96	71.

Säästö maan keskitasoon verrattuna

v. 2016

-1.358.088 Pj

-7.052.820 Ra

-1.432.722 Sj

- 9.843.680

v. 2017

-1.240.132

-8.278.310

-1.142.958

-10.661.400

v. 2017

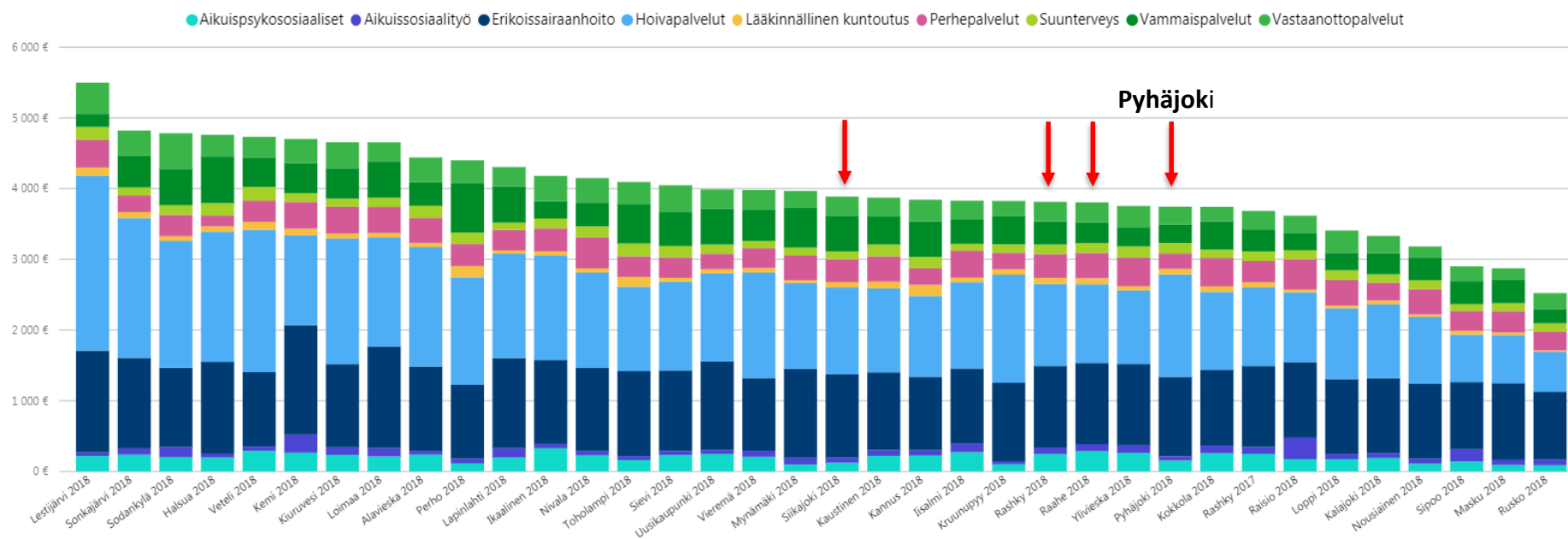
-1.532.102

-6.426.049

- 955.318

-8.913.469

SOTE-KUSTANNUSVERTAILU MAISEMAKUNNISSA 2018 €/asukas,br



Rashky **248 €** / asukas

Keskiarvo **199 €** / asukas

Aikuispsykososiaaliset

Perhepalvelut

Rashky **339 €** / asukas

Keskiarvo **320 €** / asukas

Rashky **91 €** / asukas

Keskiarvo **96 €** / asukas

Aikuissosiaalityö

Suunterveys

Rashky **135 €** / asukas

Keskiarvo **138 €** / asukas

Rashky **1,152 €** / asukas

Keskiarvo **1,150 €** / asukas

Erikoissairaanhoido

Vammaispalvelut

Rashky **326 €** / asukas

Keskiarvo **396 €** / asukas

Rashky **1,161 €** / asukas

Keskiarvo **1,340 €** / asukas

Hoivapalvelut

Vastaanottopalvelut

Rashky **277 €** / asukas

Keskiarvo **293 €** / asukas

Rashky **85 €** / asukas

Keskiarvo **74 €** / asukas

Lääkinnällinen kuntoutus

Yhteensä

Rashky **3,813 €** / asukas

Keskiarvo **4,009 €** / asukas