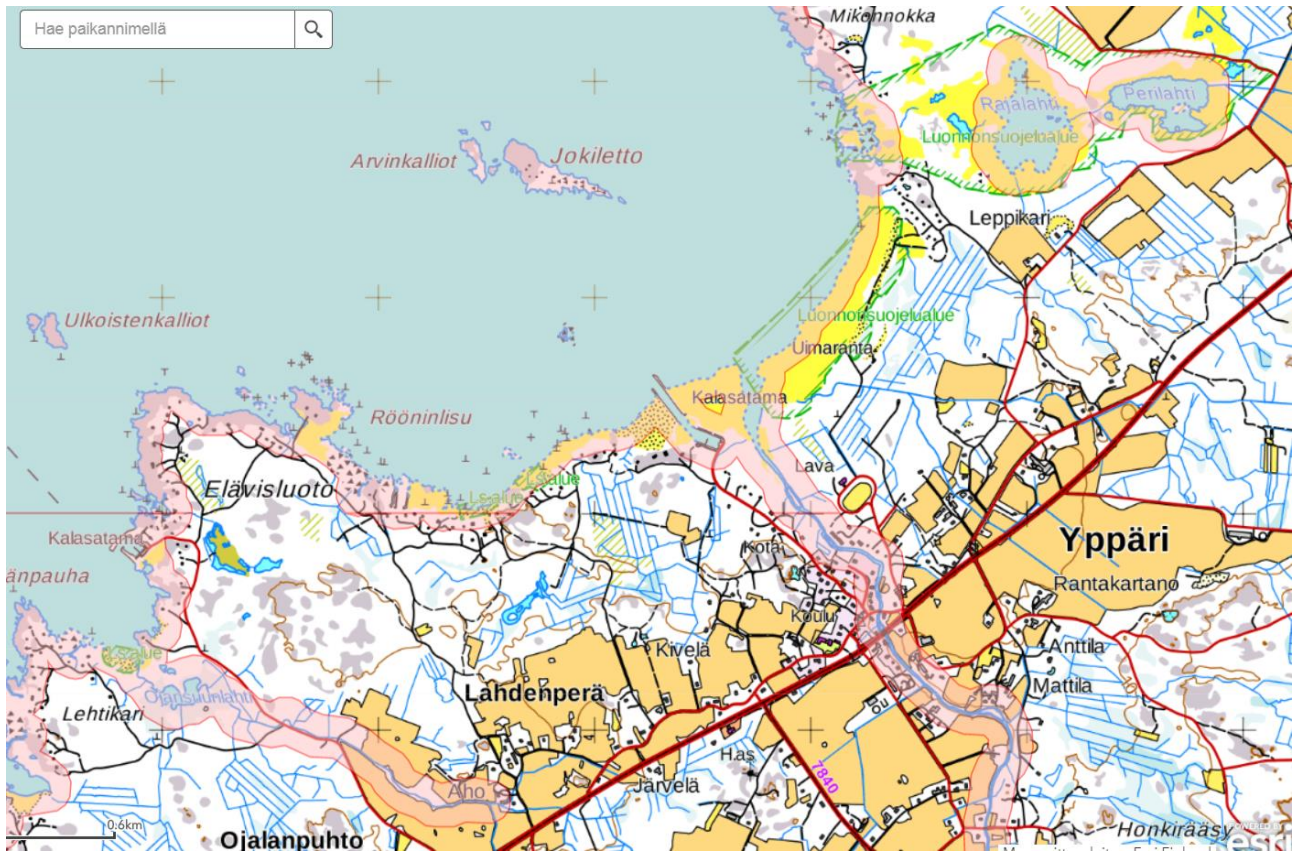
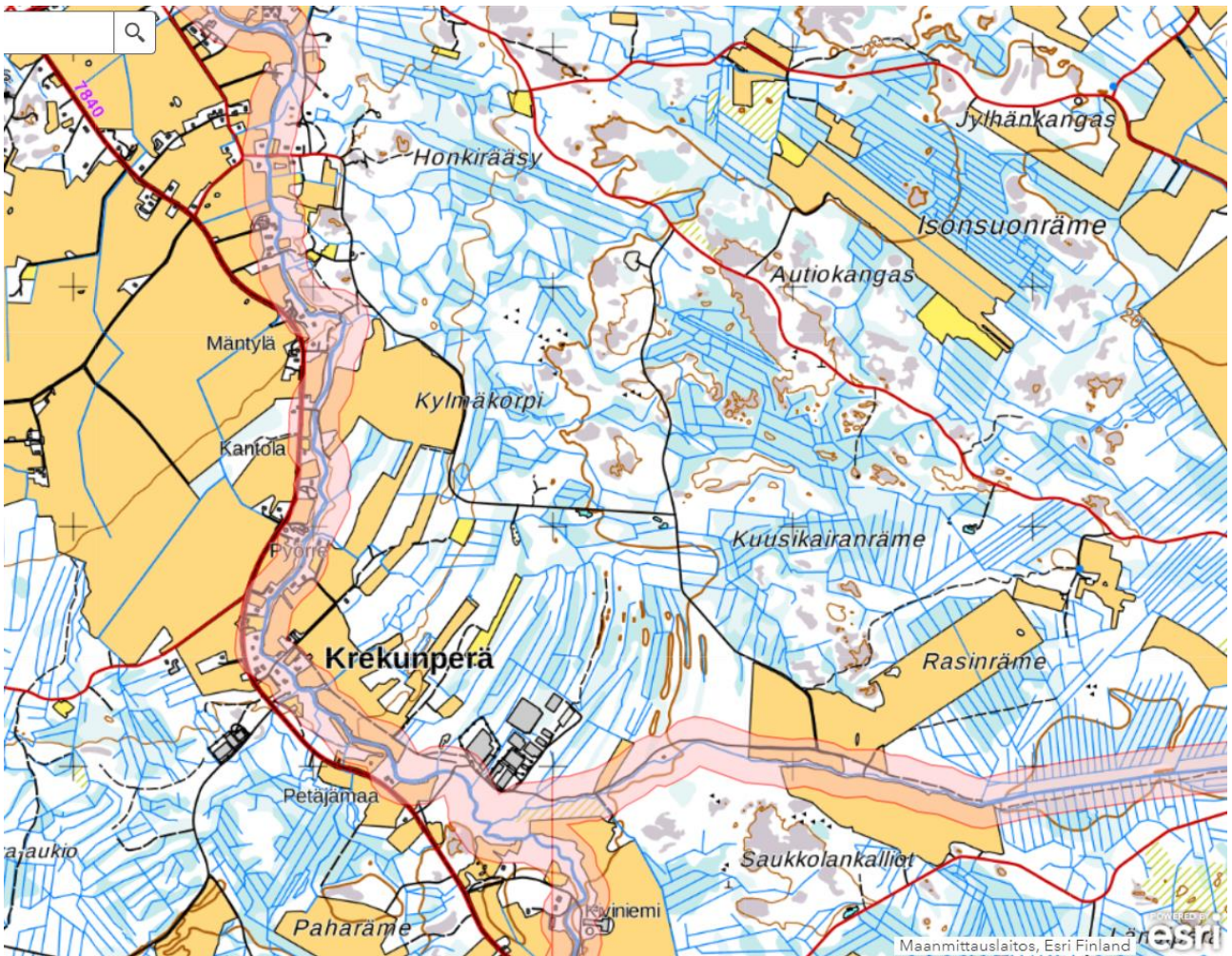


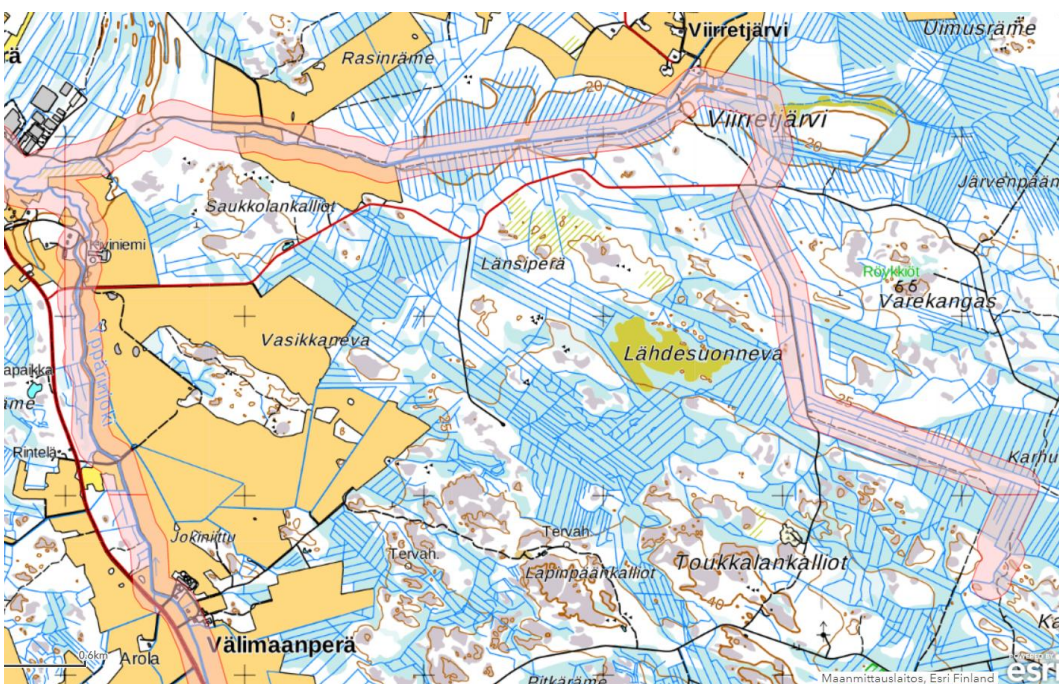
SYKE 2019 Jätevesiasetus / vesistöt 100 metrin vyöhykkeellä. 1. Yppärin Suni ja Lahdenperä



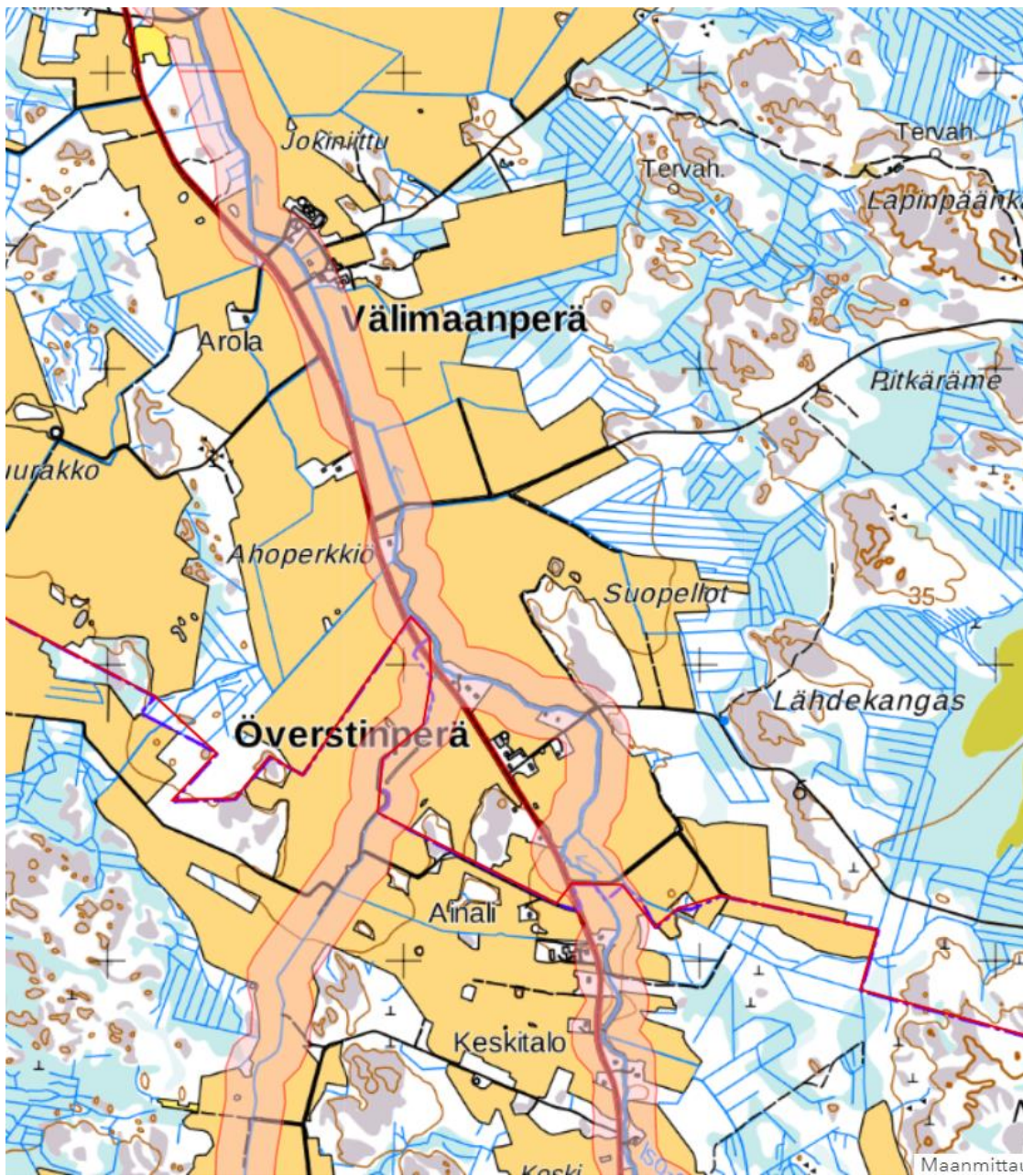
SYKE 2019 Jätevesiasetus / vesistöt 100 metrin vyöhykkeellä. Elävisluoto ja Yppäri



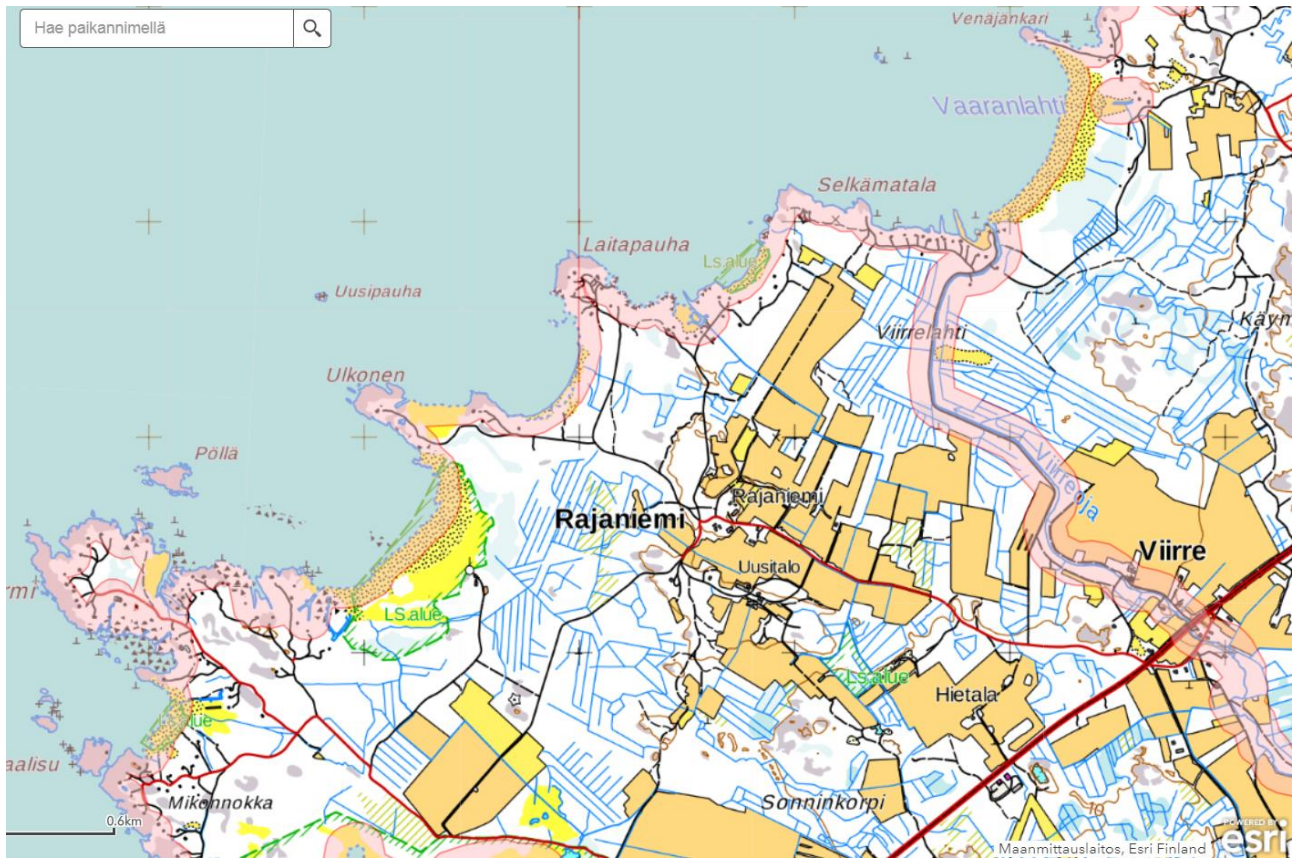
SYKE 2019 Jätevesiasetus / vesistöt 100 metrin vyöhykkeellä. 3. Yppärijokivarsi, Krekunperä



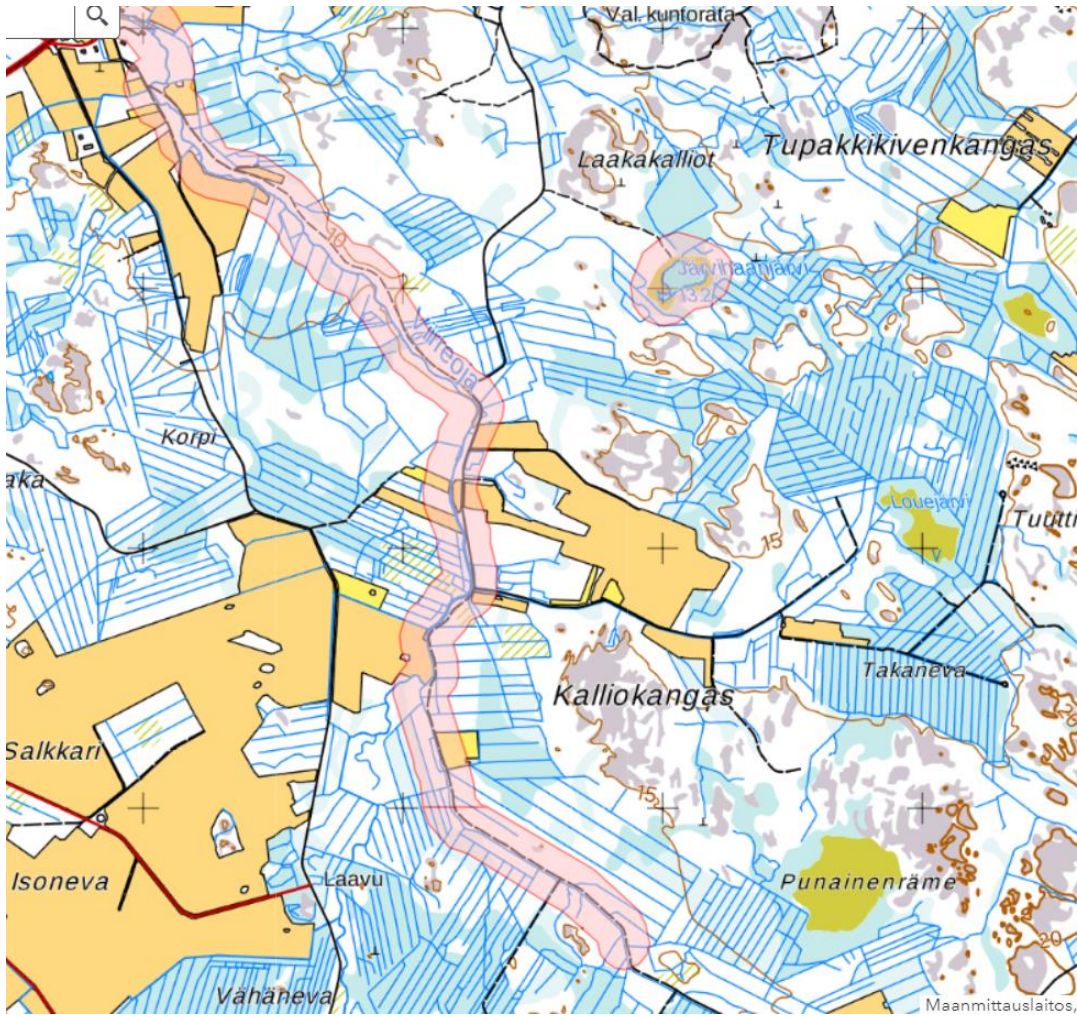
SYKE 2019 Jätevesiasetus / vesistöt 100 metrin vyöhykkeellä. Yppäri, Kaivosojan varsi, Yppärijoki Välimaanperä



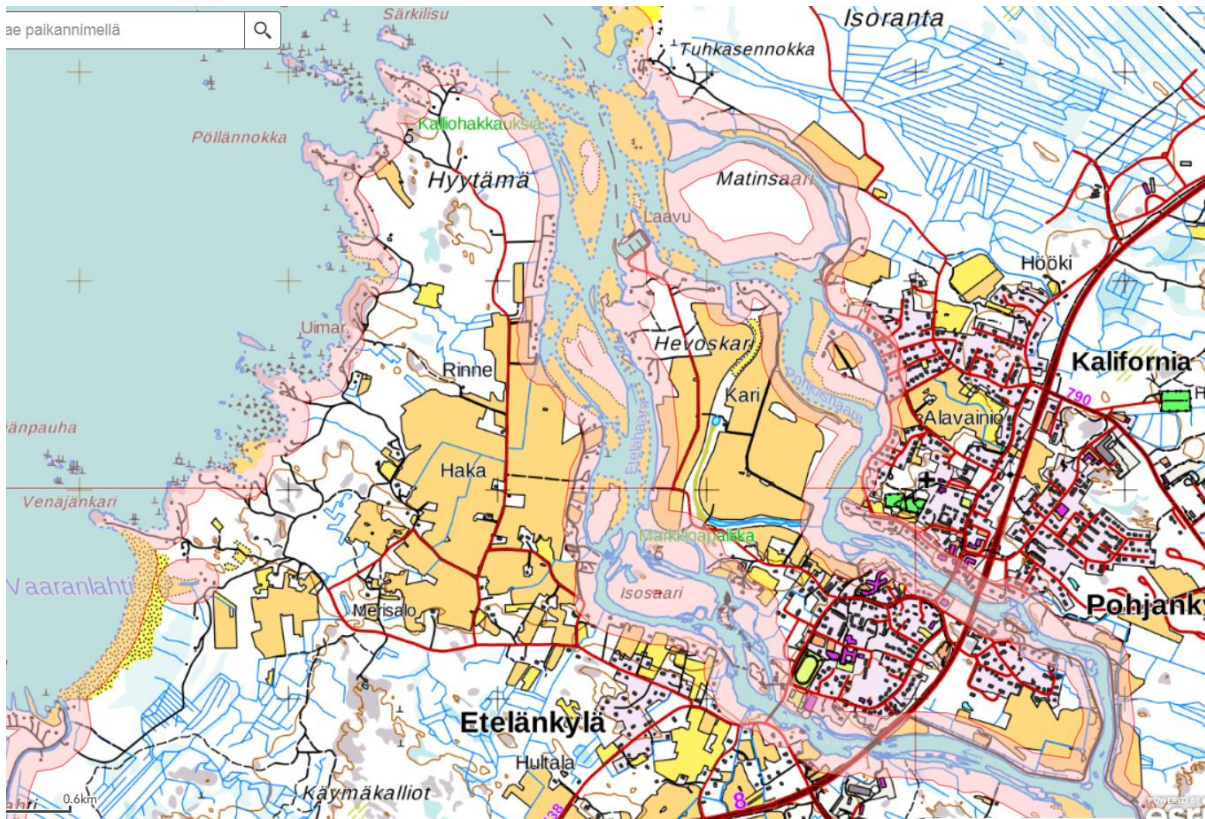
SYKE 2019 Jätevesiasetus / vesistöt 100 metrin vyöhykkeellä. Yppäri Yppärijokivarso, Överstinperä.



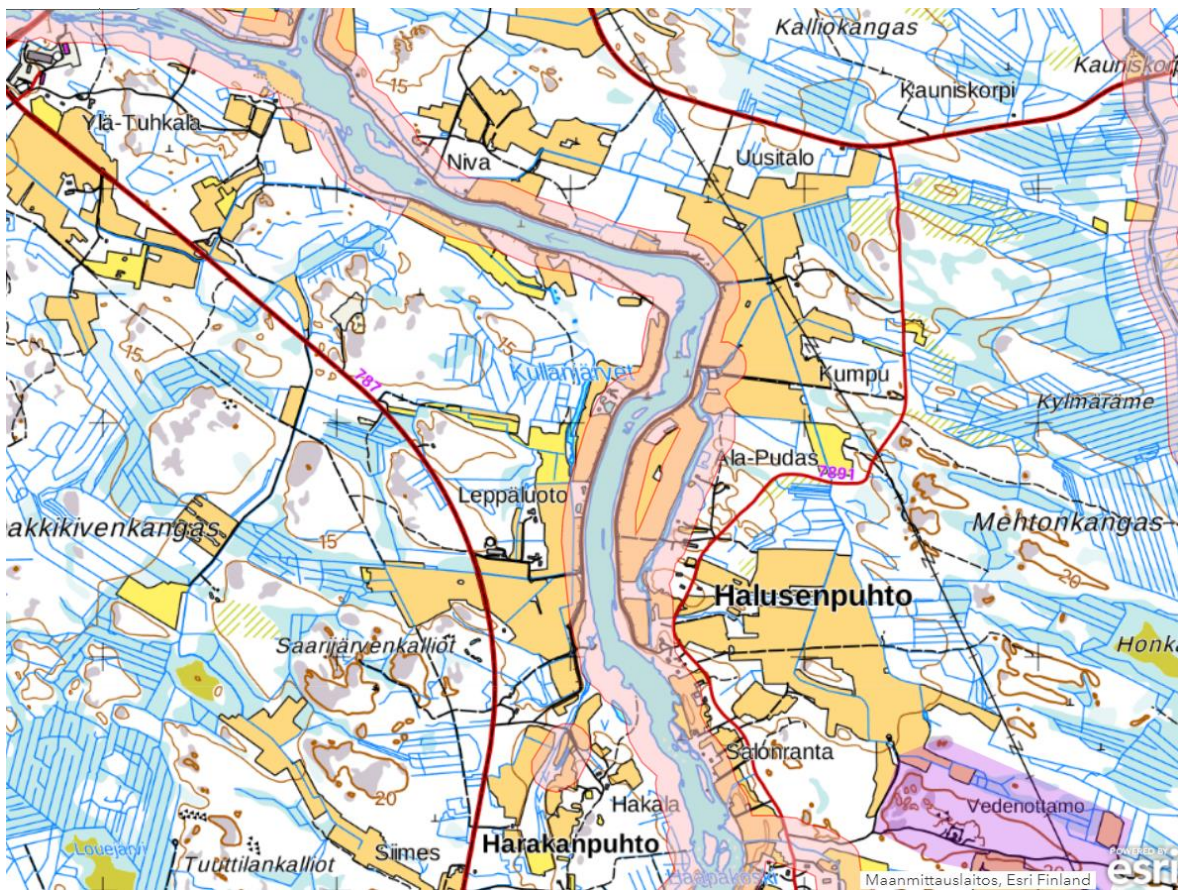
SYKE 2019 Jätevesiasetus / vesistöt 100 metrin vyöhykkeellä. Rajaniemi ja Viirre.



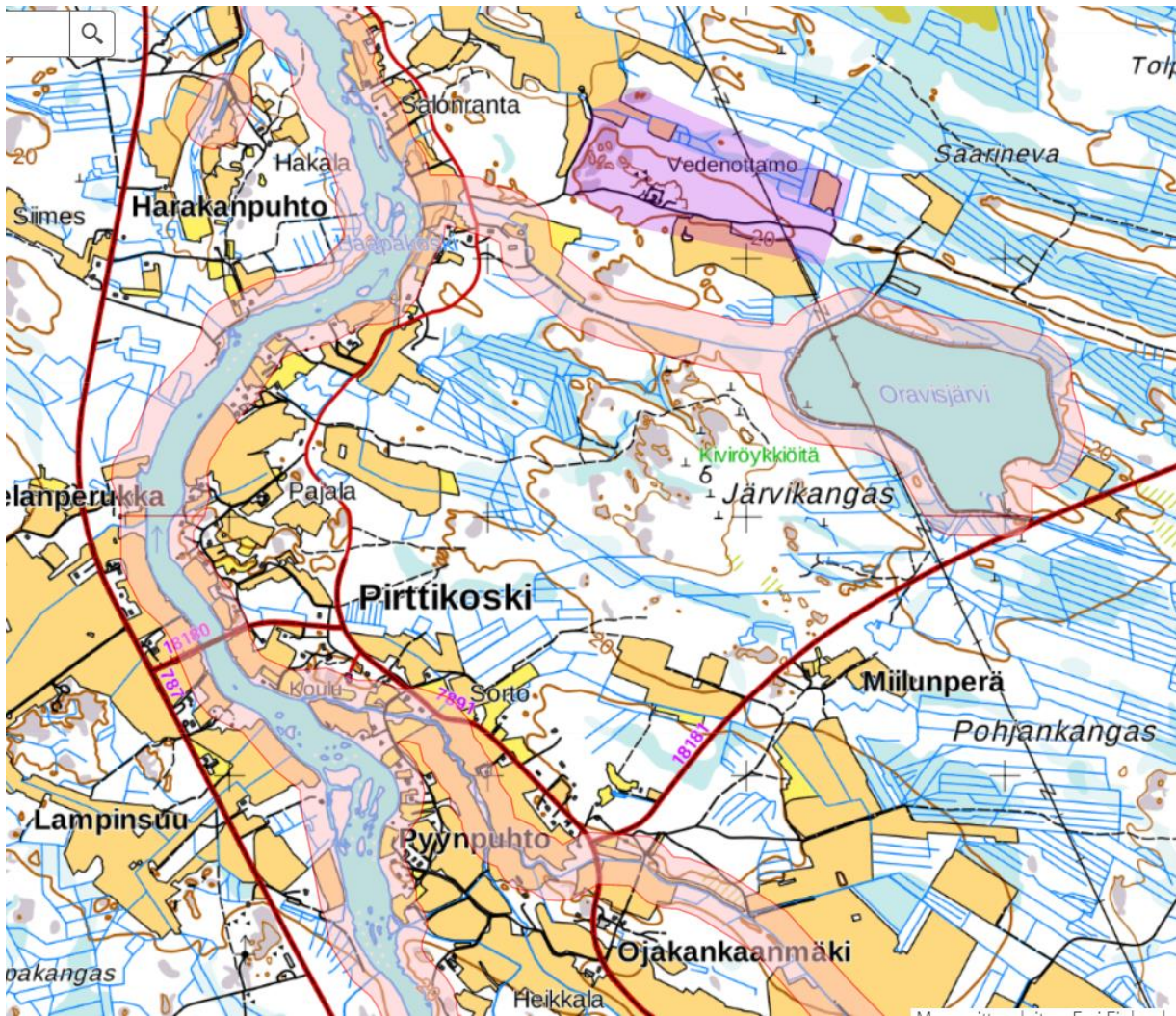
SYKE 2019 Jätevesiasetus / vesistöt 100 metrin vyöhykkeellä. Viirrejoja ja Järvihaanjärvi.



SYKE 2019 Jätevesiasetus / vesistöt 100 metrin vyöhykkeellä. Pyhäjokisuu.

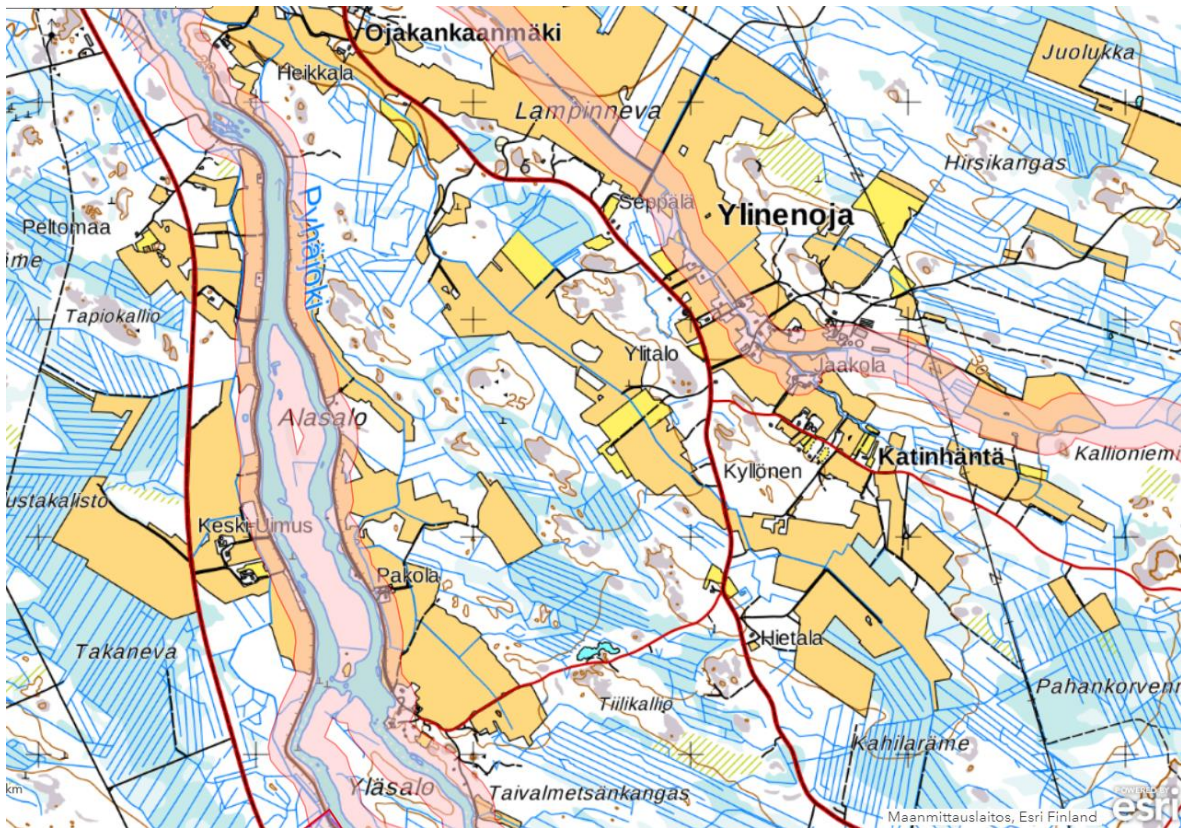


SYKE 2019 Jätevesiasetus / vesistöt 100 metrin vyöhykkeellä. Pyhäjokivarsi Saari – Halusenpuhto.

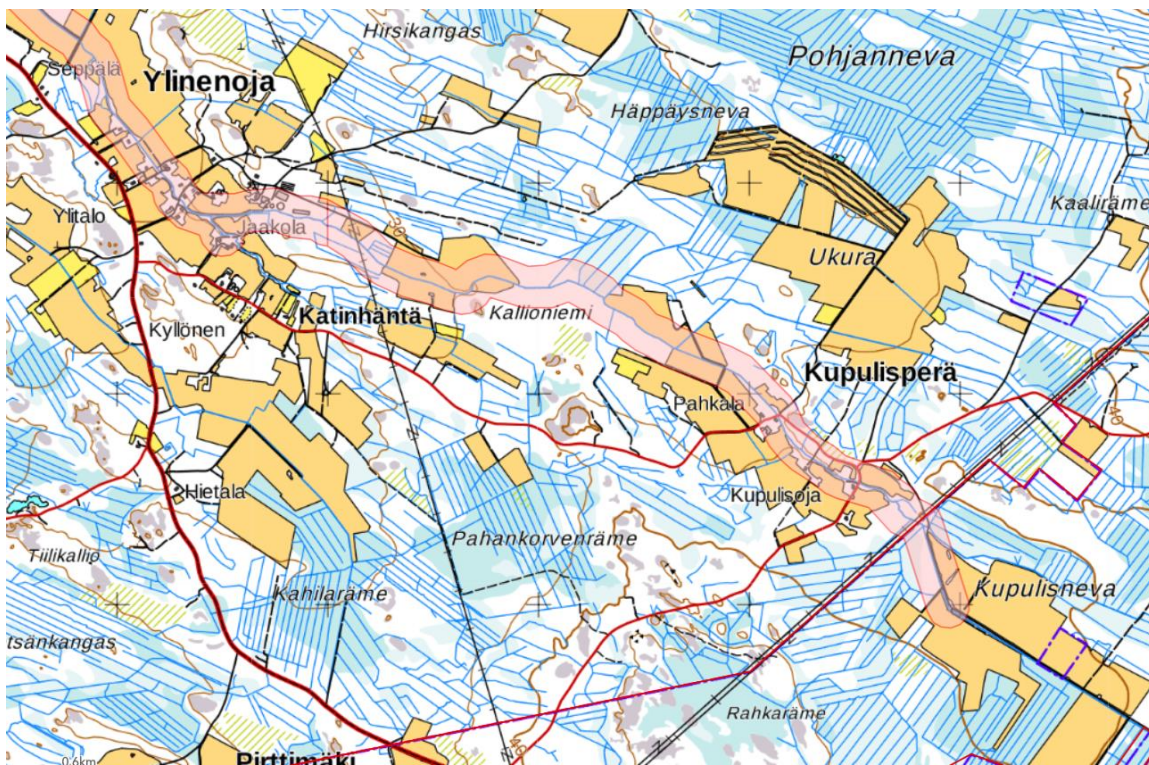


SYKE 2019 Jätevesiasetus / vesistöt 100 metrin vyöhykkeellä. Pirttikoski, Oravisjärvi, Kötinkangas (pv-alue)

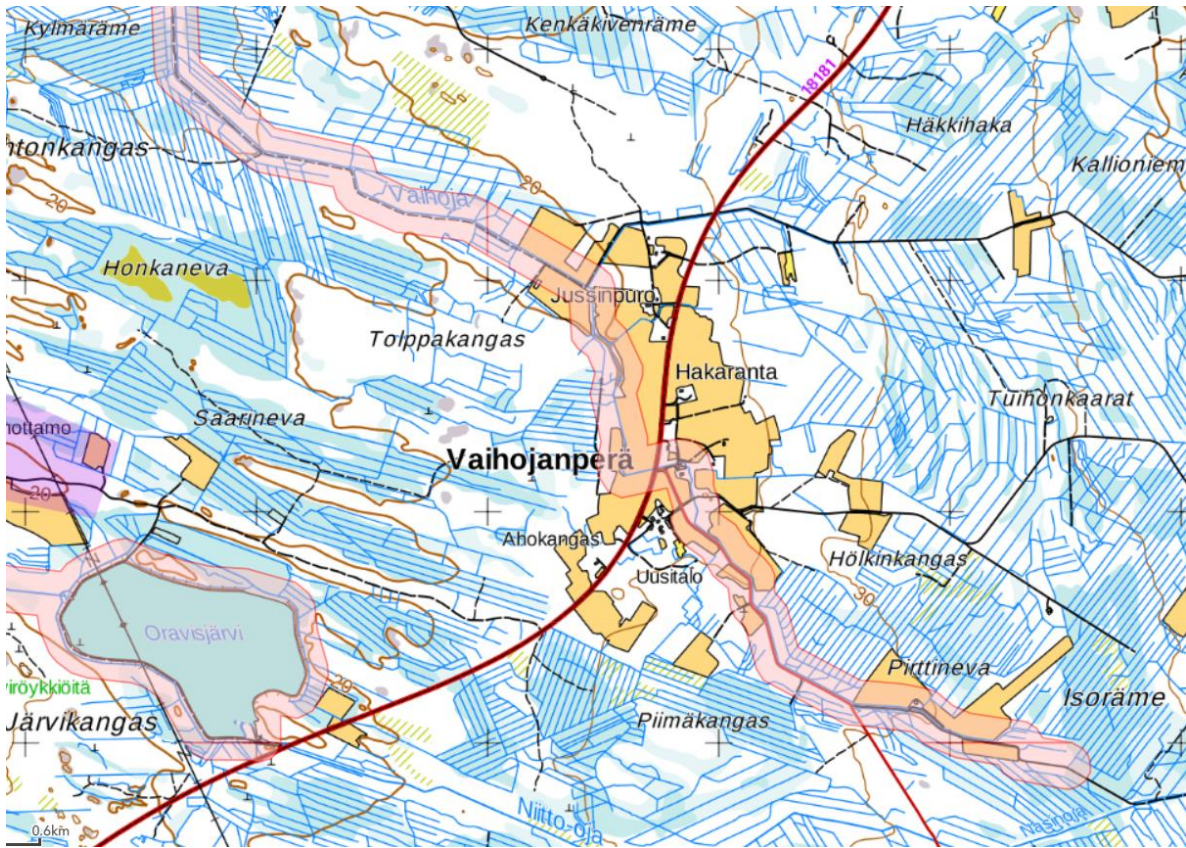




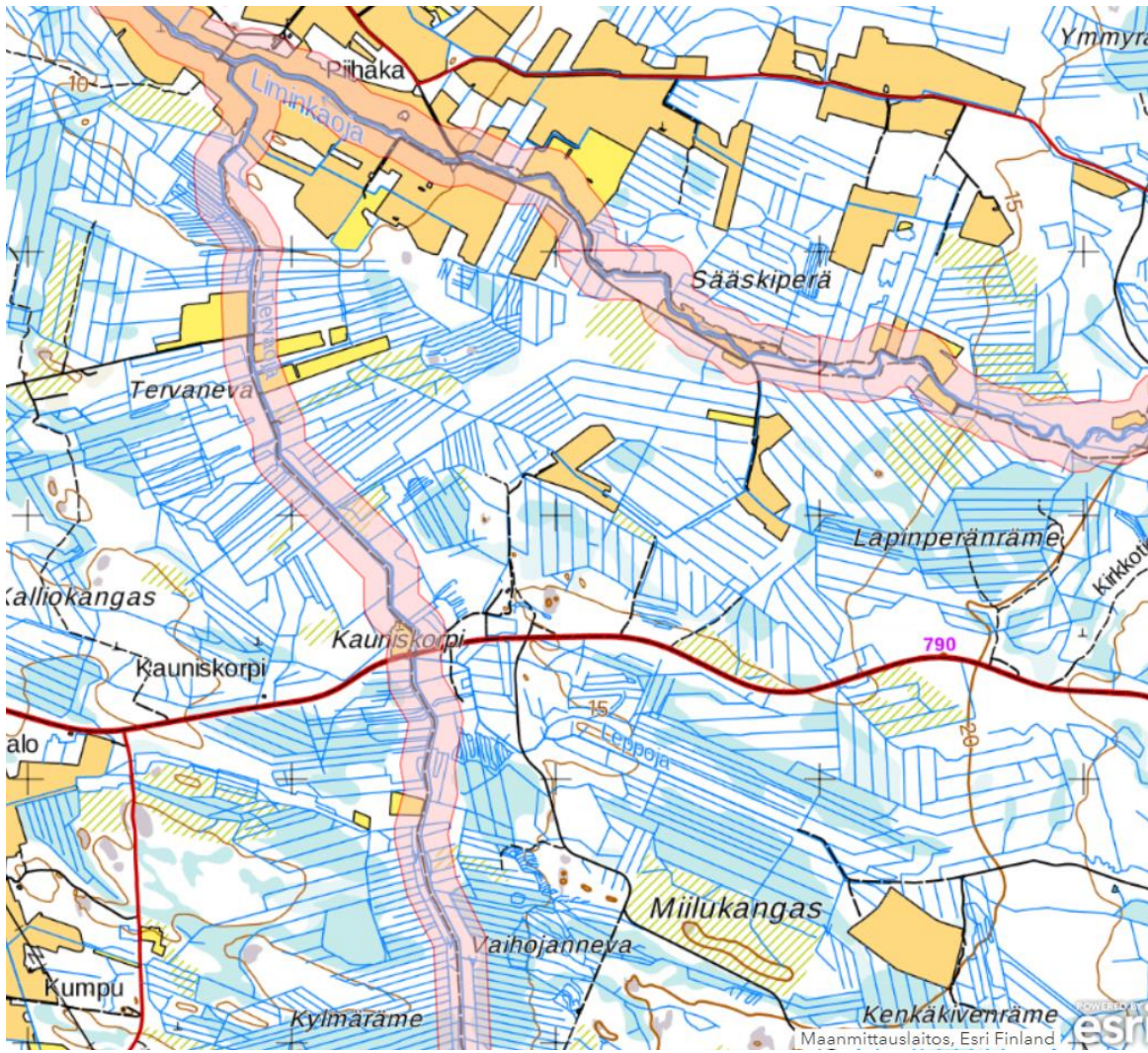
SYKE 2019 Jätevesiasetus / vesistöt 100 metrin vyöhykkeellä. Pyhäjokivarsi Helaakoski ja Kupulisojan varsi Ylinenjoja.



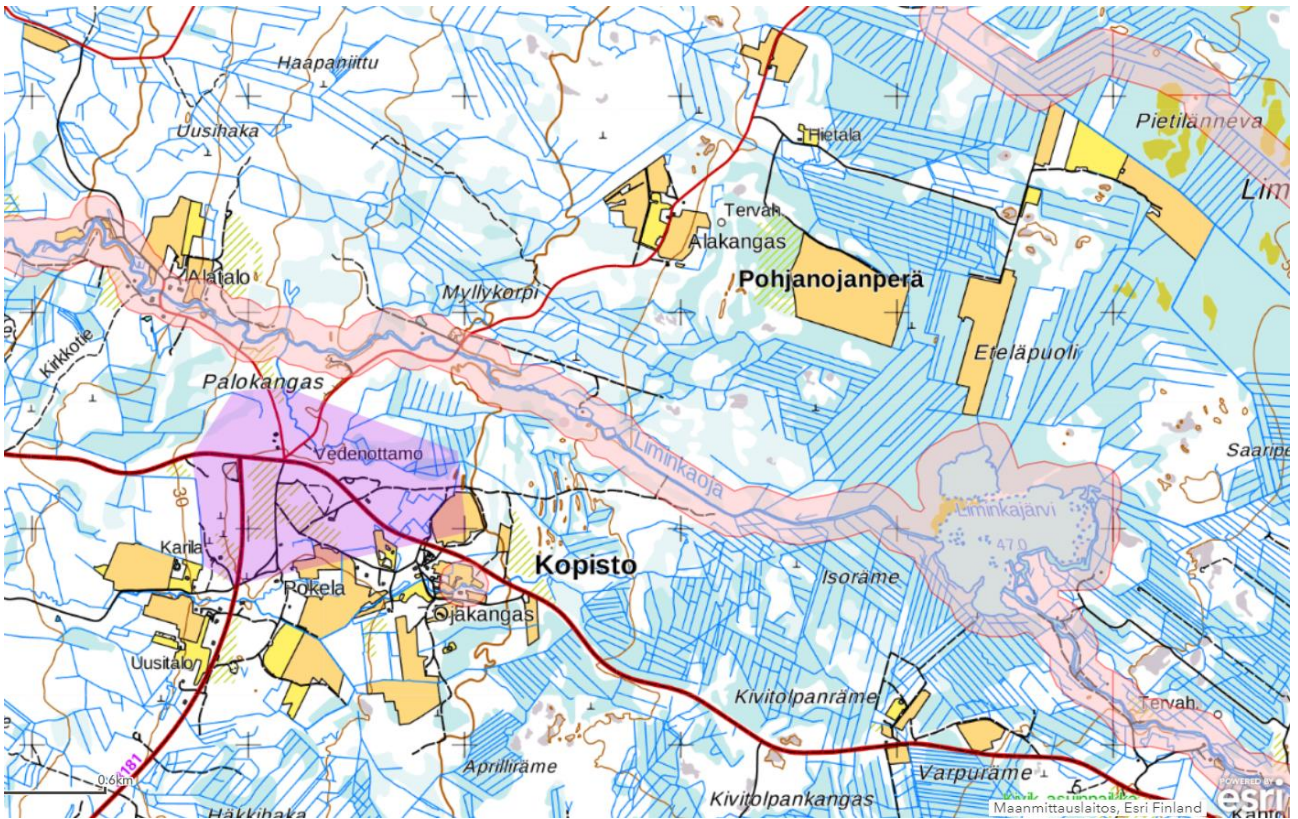
SYKE 2019 Jätevesiasetus / vesistöt 100 metrin vyöhykkeellä. Kupulisjärvi Ylinenjoja – Kupulisjärvi.



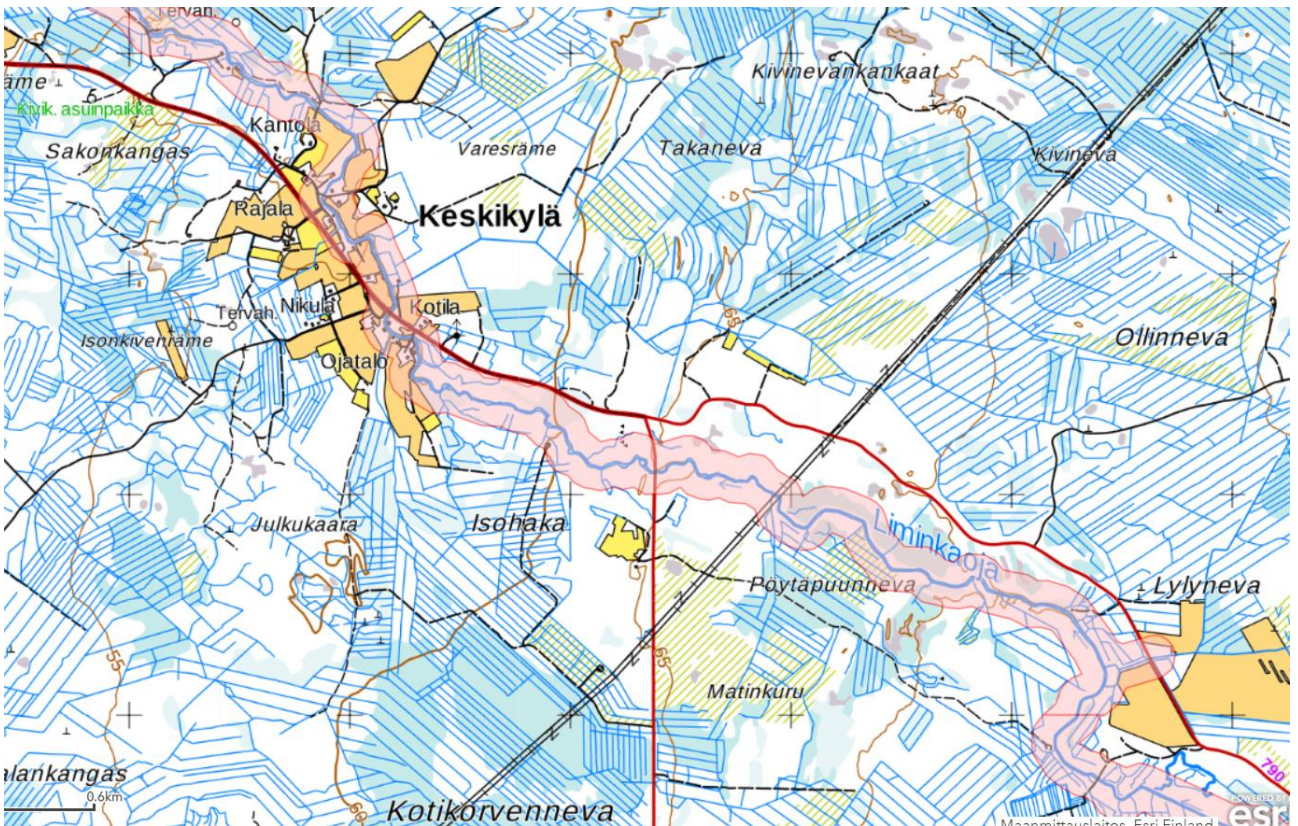
SYKE 2019 Jätevesiasetus / vesistöt 100 metrin vyöhykkeellä. Vaihojanvarsi.



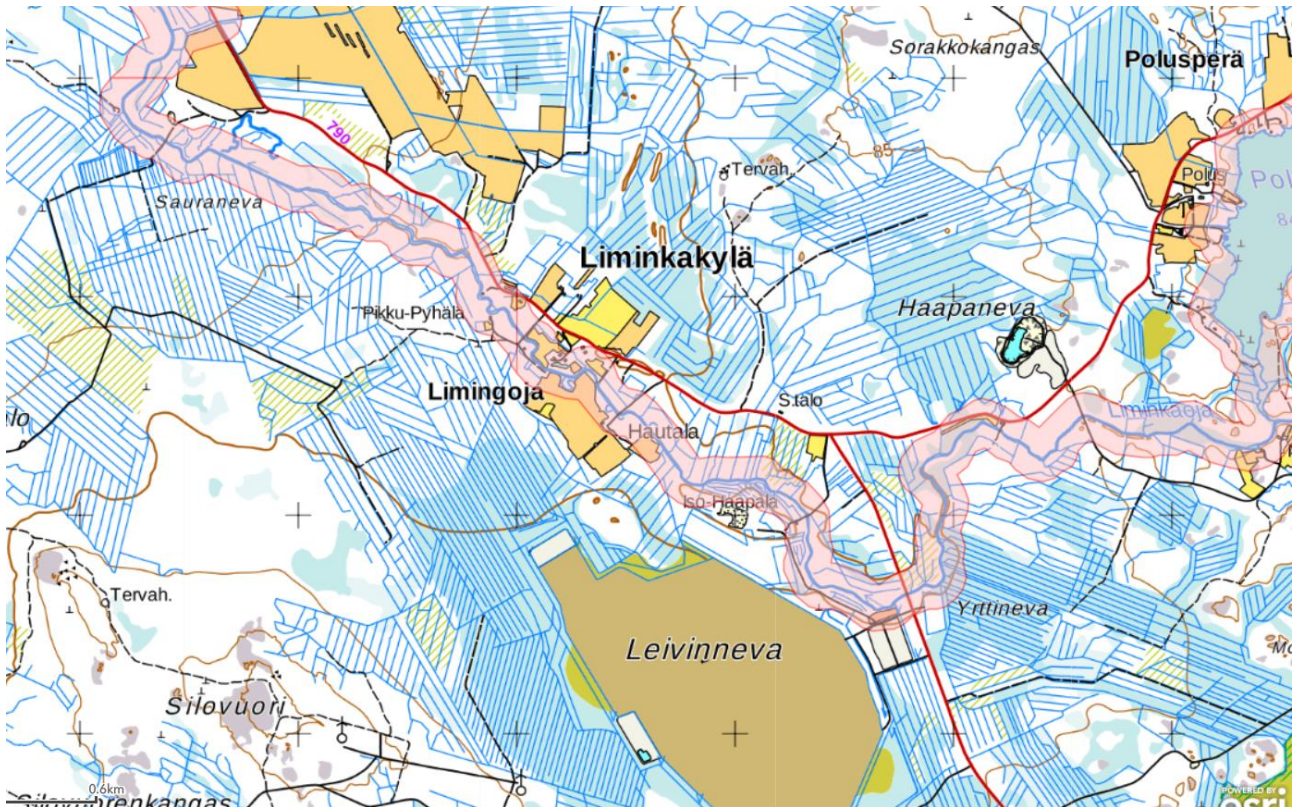
SYKE 2019 Jätevesiasetus / vesistöt 100 metrin vyöhykkeellä. Liminkaajan varsi ja Vaihojan varsi



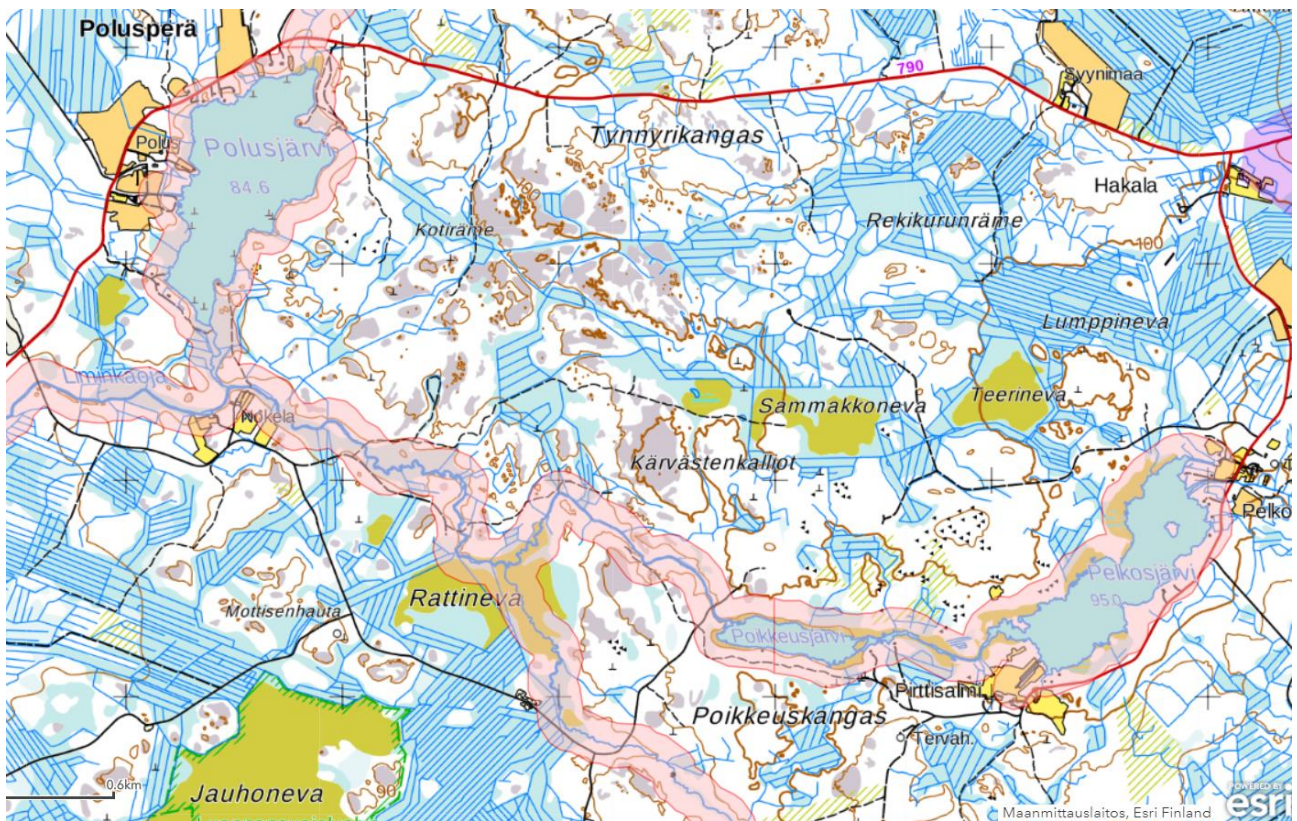
SYKE 2019 Jätevesiasetus / vesistöt 100 metrin vyöhykkeellä. Liminkajoen varsi Alatalo – Liminkajärvi. Kopisto (pv-alue).



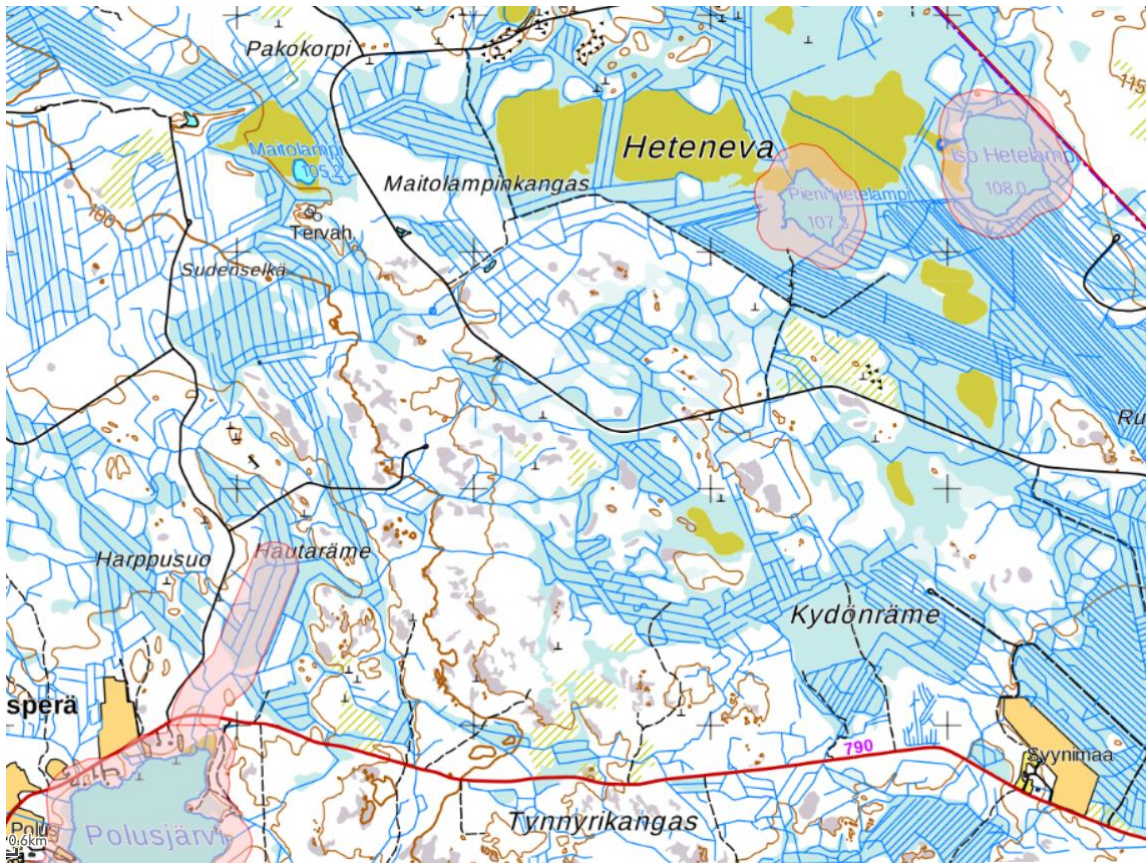
SYKE 2019 Jätevesiasetus / vesistöt 100 metrin vyöhykkeellä. Liminkajoen varsi, Keskikylä.



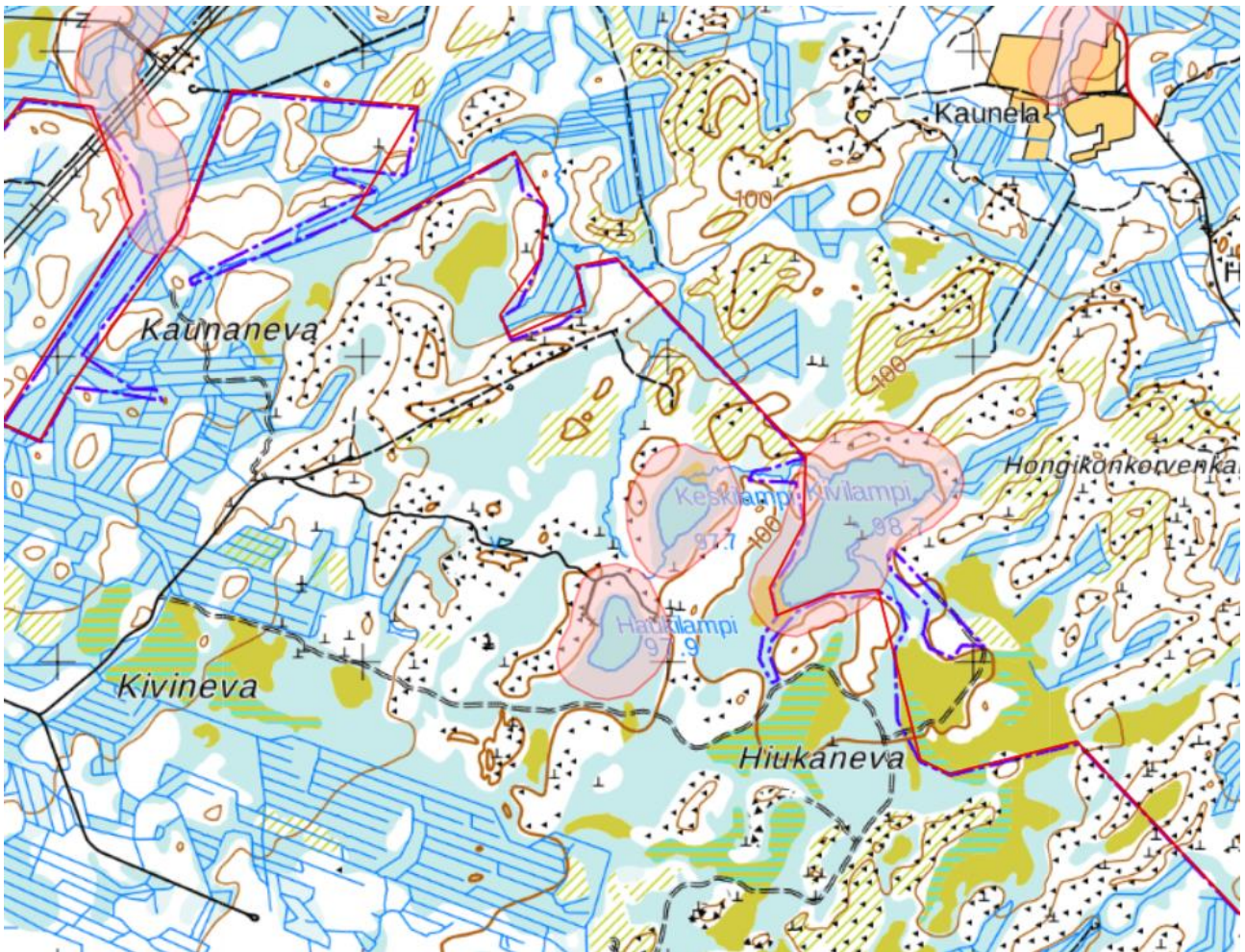
SYKE 2019 Jätevesiasetus / vesistöt 100 metrin vyöhykkeellä. Liminkaojan varsi, Liminkakylä – Polusjärvi.



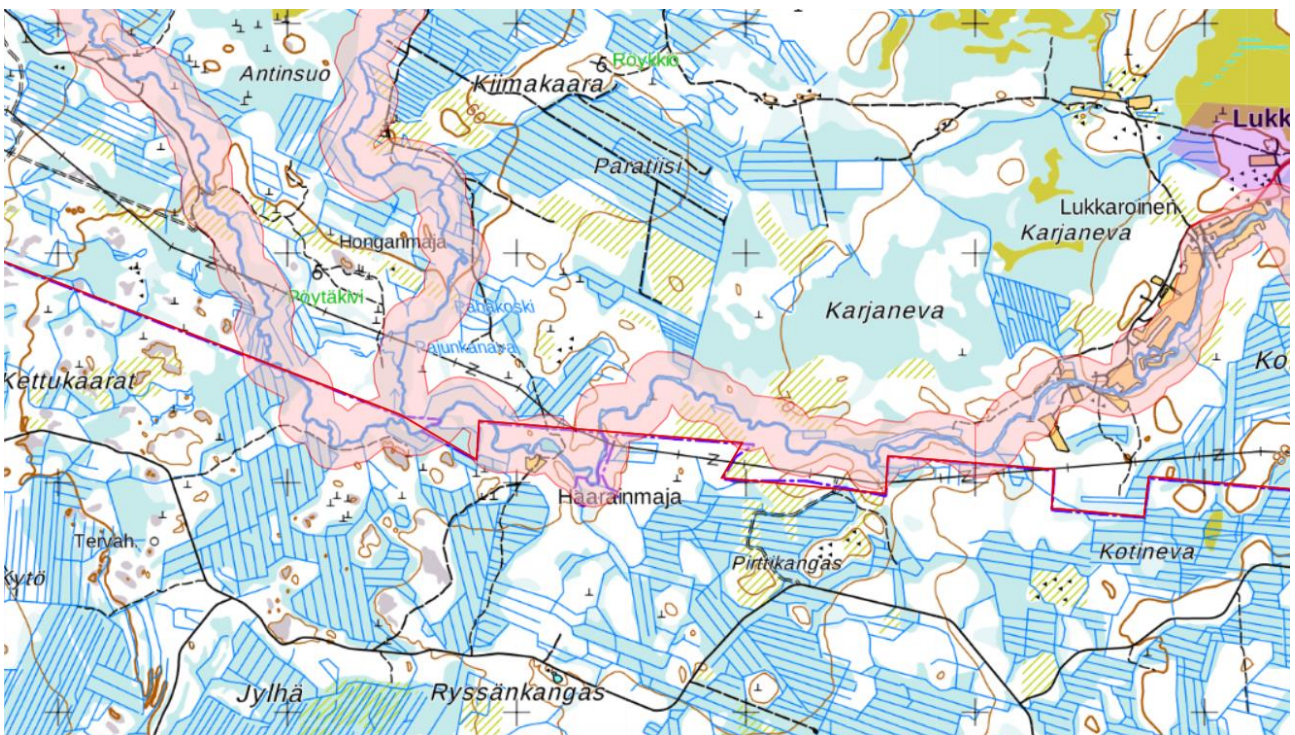
SYKE 2019 Jätevesiasetus / vesistöt 100 metrin vyöhykkeellä. Liminkaoja ja Yritysoja Polusjärvi-Poikkeusjärvi-Pelkosjärvi.



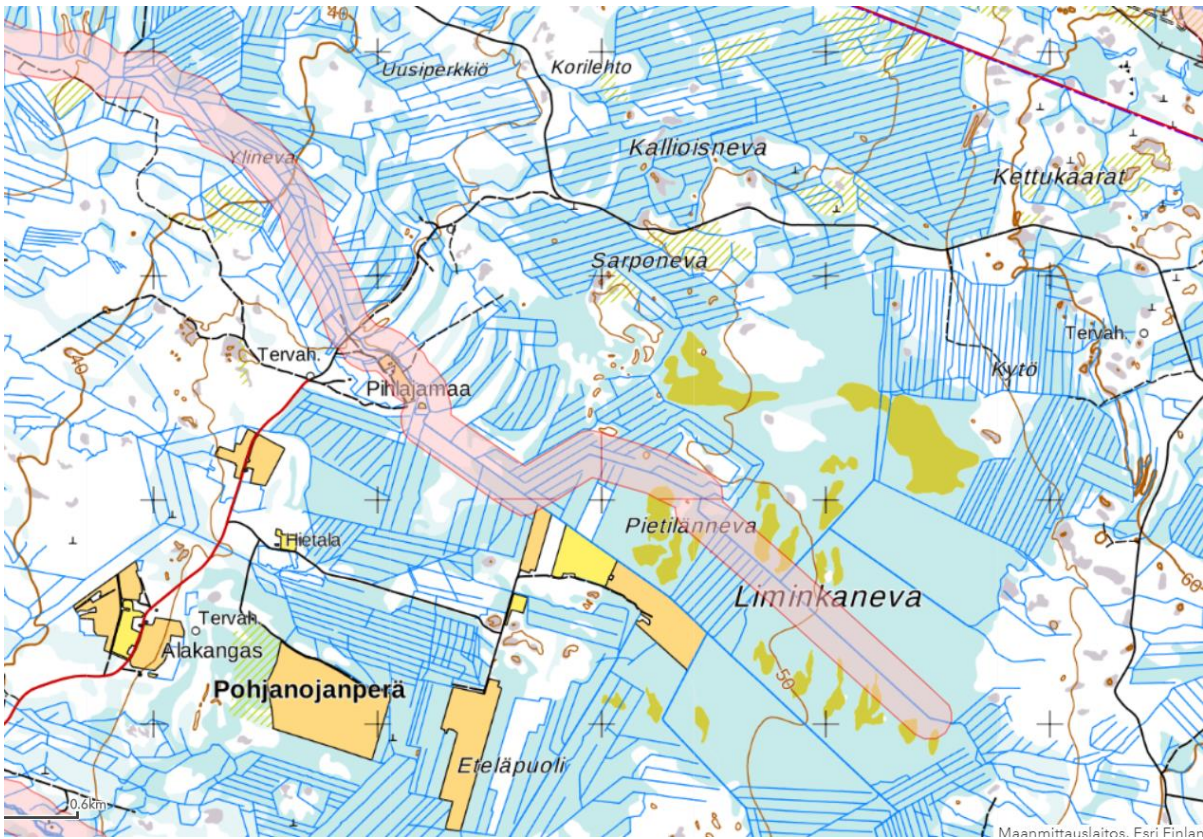
SYKE 2019 Jätevesiasetus / vesistöt 100 metrin vyöhykkeellä. Polusjärvi, Pieni Hetelampi ja Iso Hetelampi.



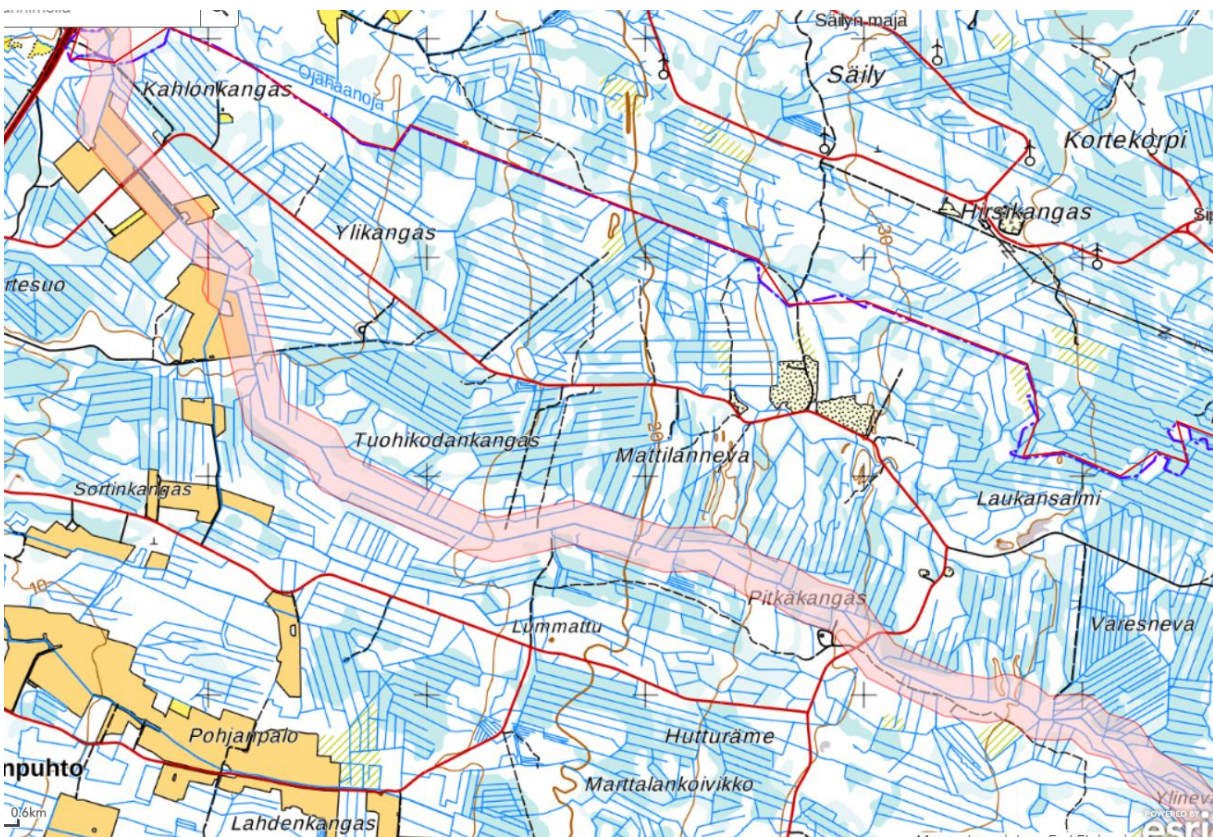
SYKE 2019 Jätevesiasetus / vesistöt 100 metrin vyöhykkeellä. Keskilampi, Kivilampi ja Haukilampi.



SYKE 2019 Jätevesiasetus / vesistöt 100 metrin vyöhykkeellä. Piehinginjoki ja Poikajoki.

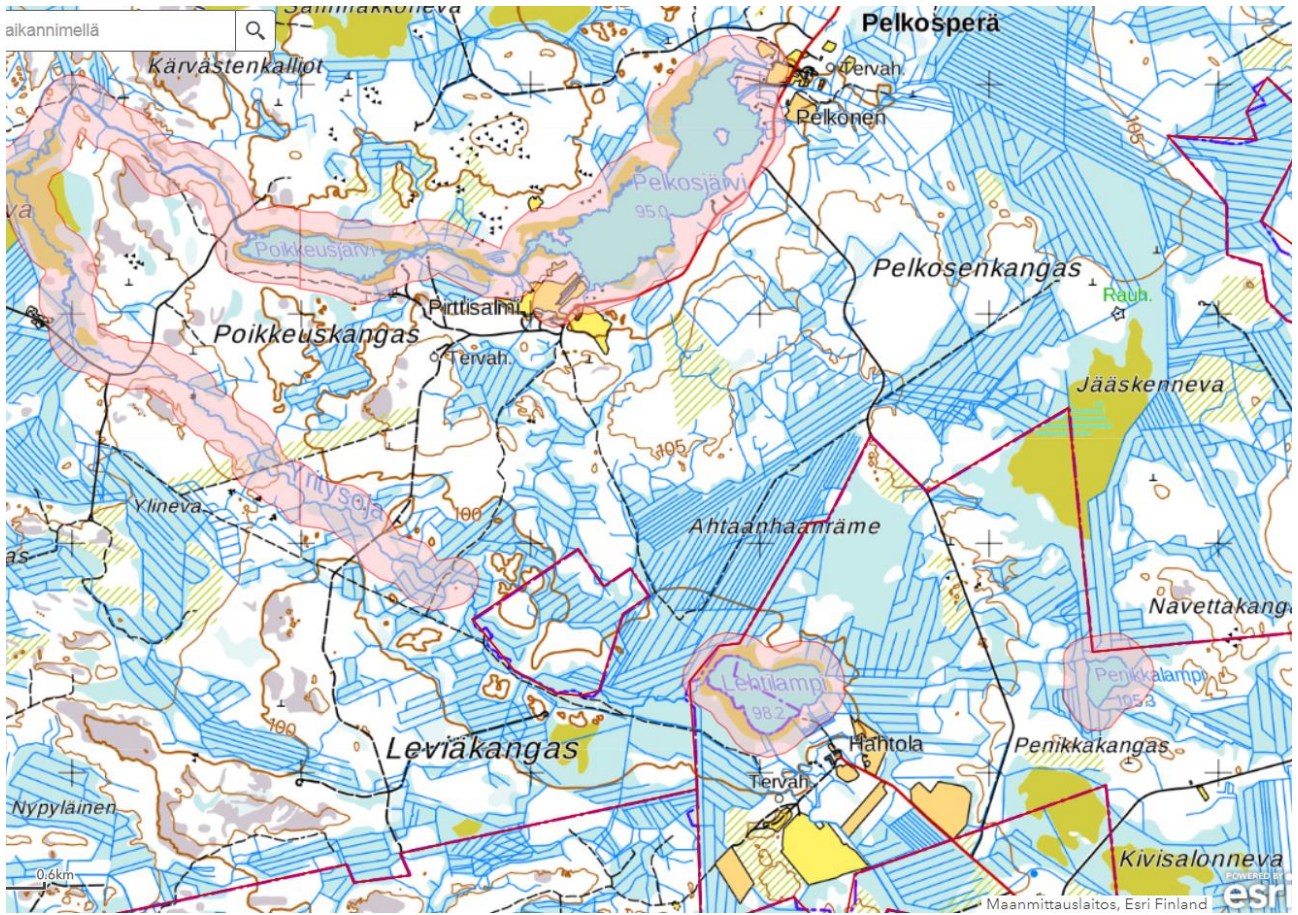


SYKE 2019 Jätevesiasetus / vesistöt 100 metrin vyöhykkeellä. Mustaojan varsi Pohjanjojanperä.

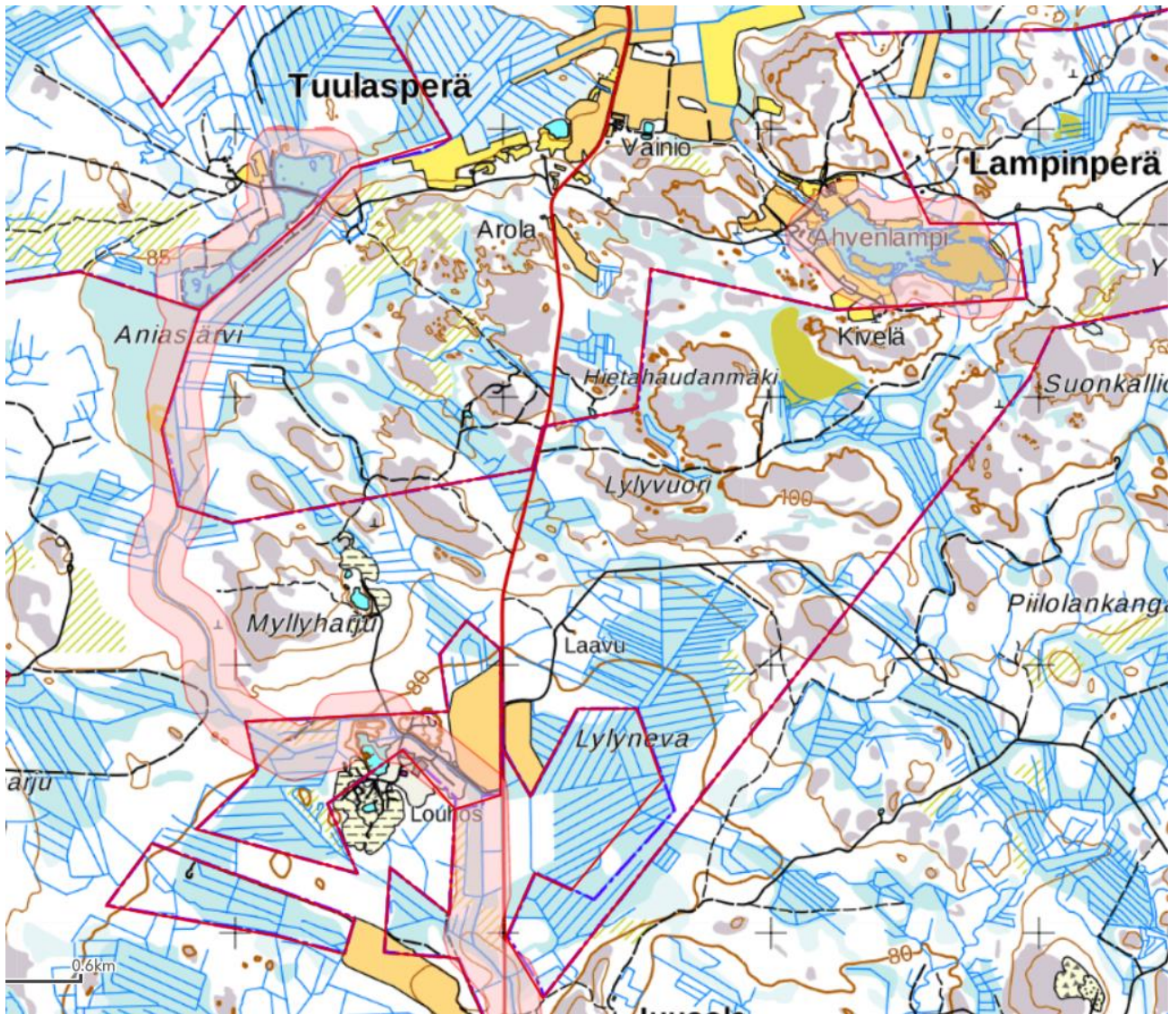


SYKE 2019 Jätevesiasetus / vesistöt 100 metrin vyöhykkeellä. Parhalahdi Mustanoja – Hummastinoja.

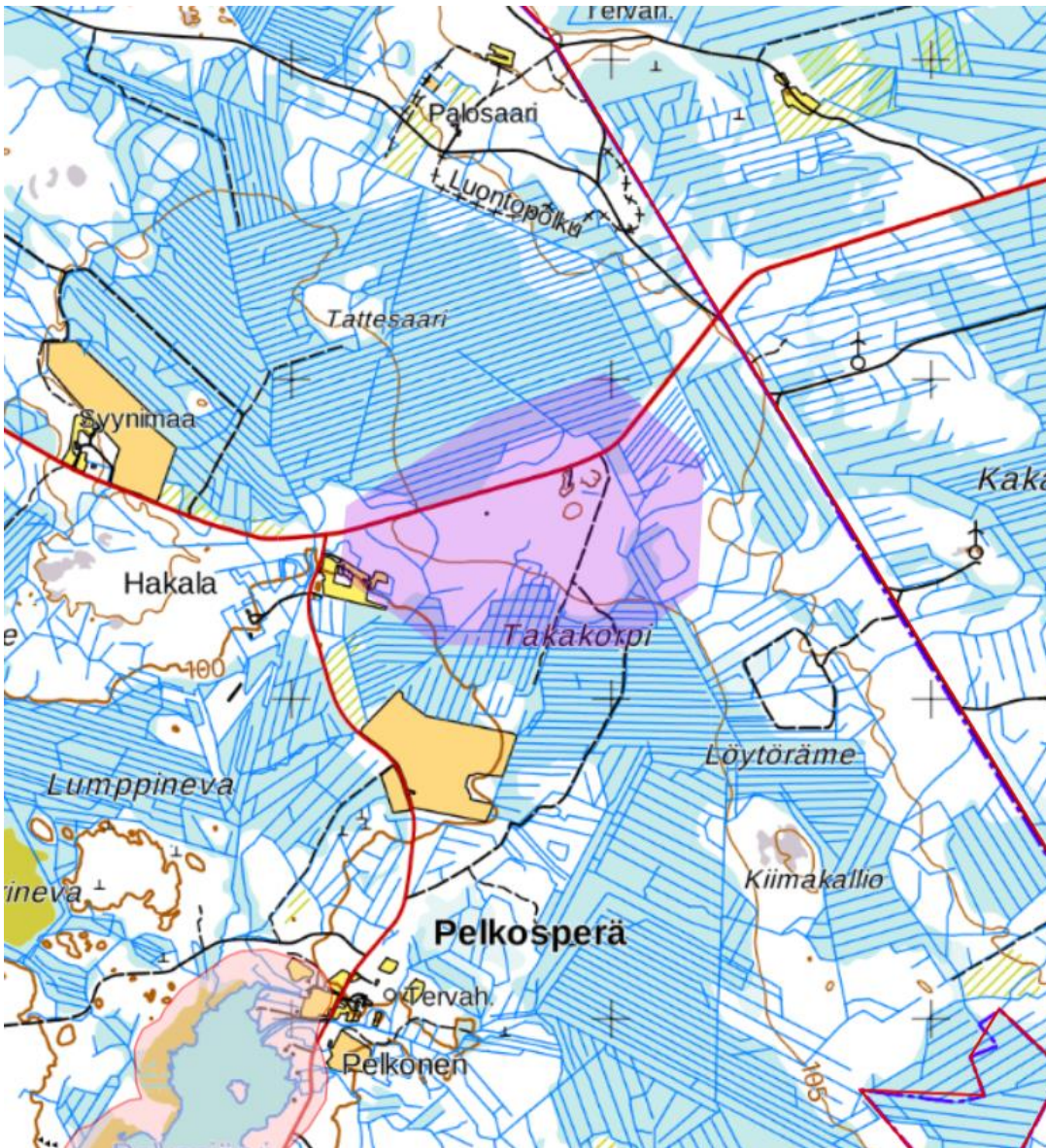




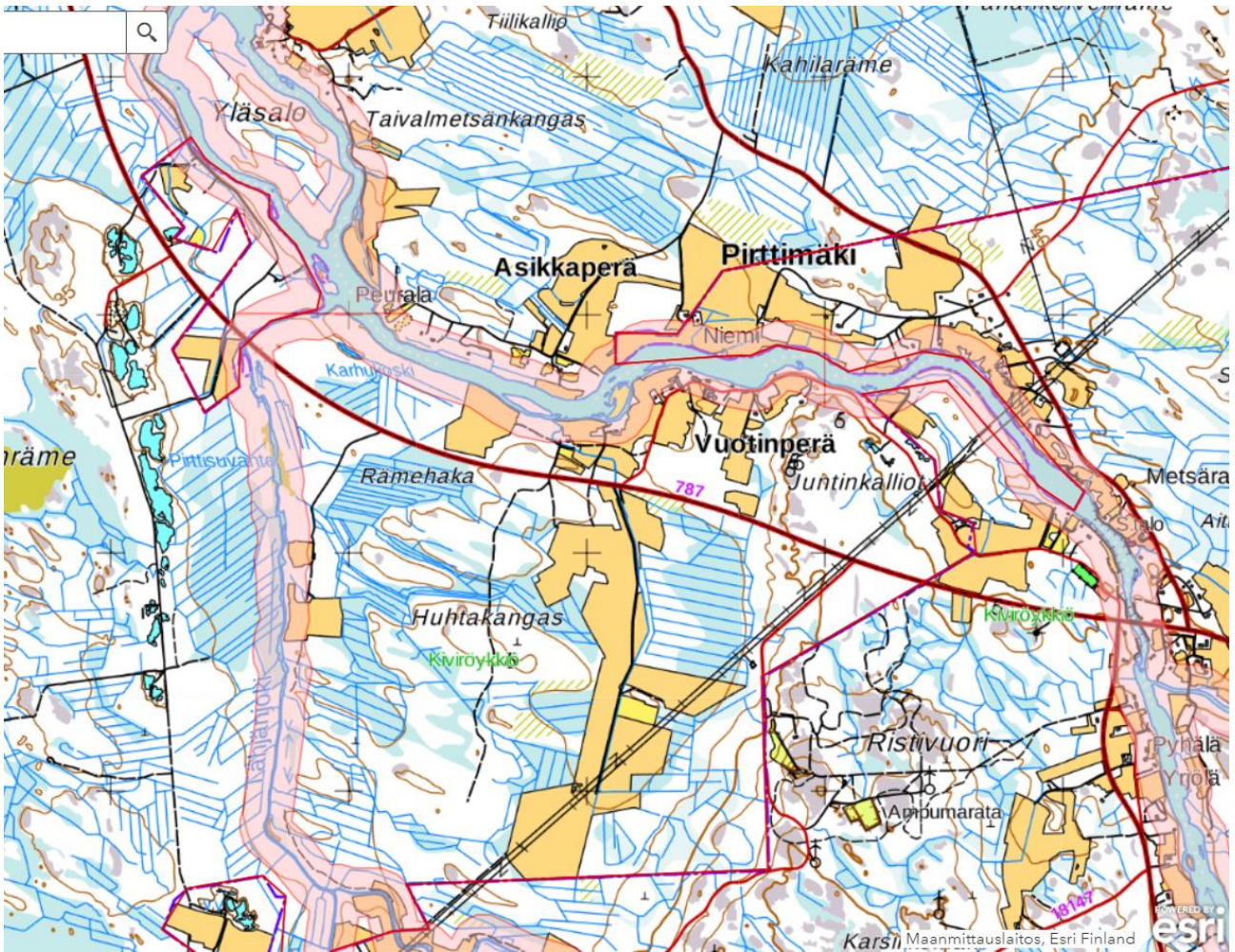
SYKE 2019 Jätevesiasetus / vesistöt 100 metrin vyöhykkeellä. Yritysoja, Lehtilampi ja Penikkalampi.



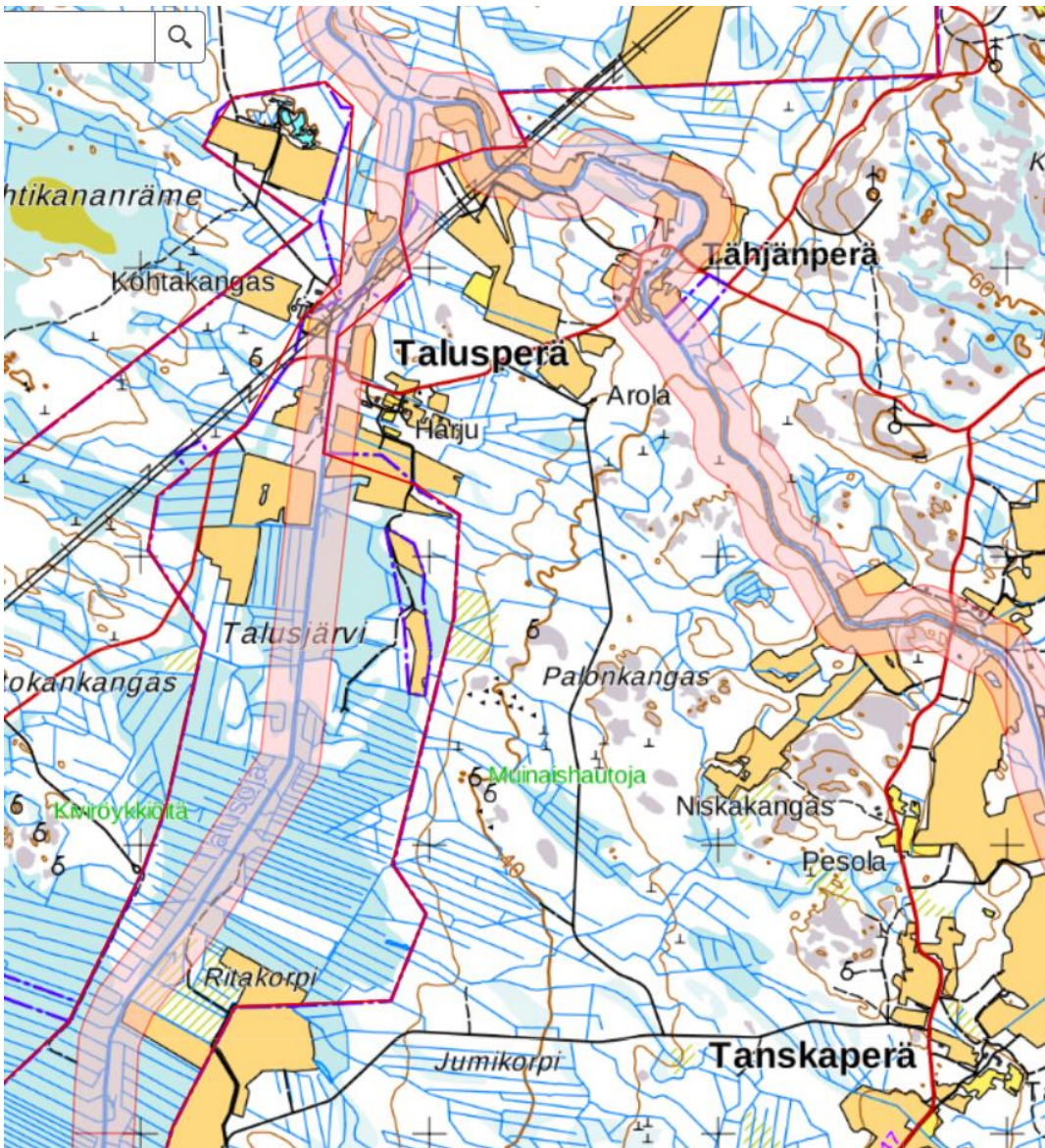
SYKE 2019 Jätevesiasetus / vesistöt 100 metrin vyöhykkeellä. Lampinperä ja Tuulasperä.



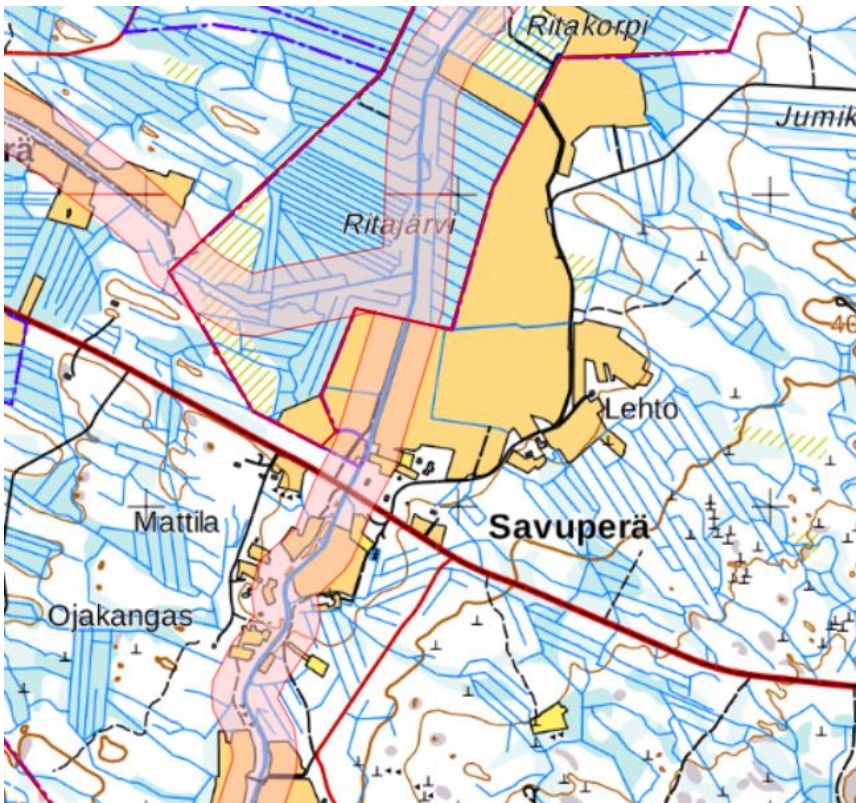
SYKE 2019 Jätevesiasetus / vesistöt 100 metrin vyöhykkeellä. Pelkosperä ja Takakorven pv-alue.



SYKE 2019 Jätevesiasetus / vesistöt 100 metrin vyöhykkeellä. Pyhäjokivarsi Asikkaperä ja Vuotinperä sekä Tähjänselkä.



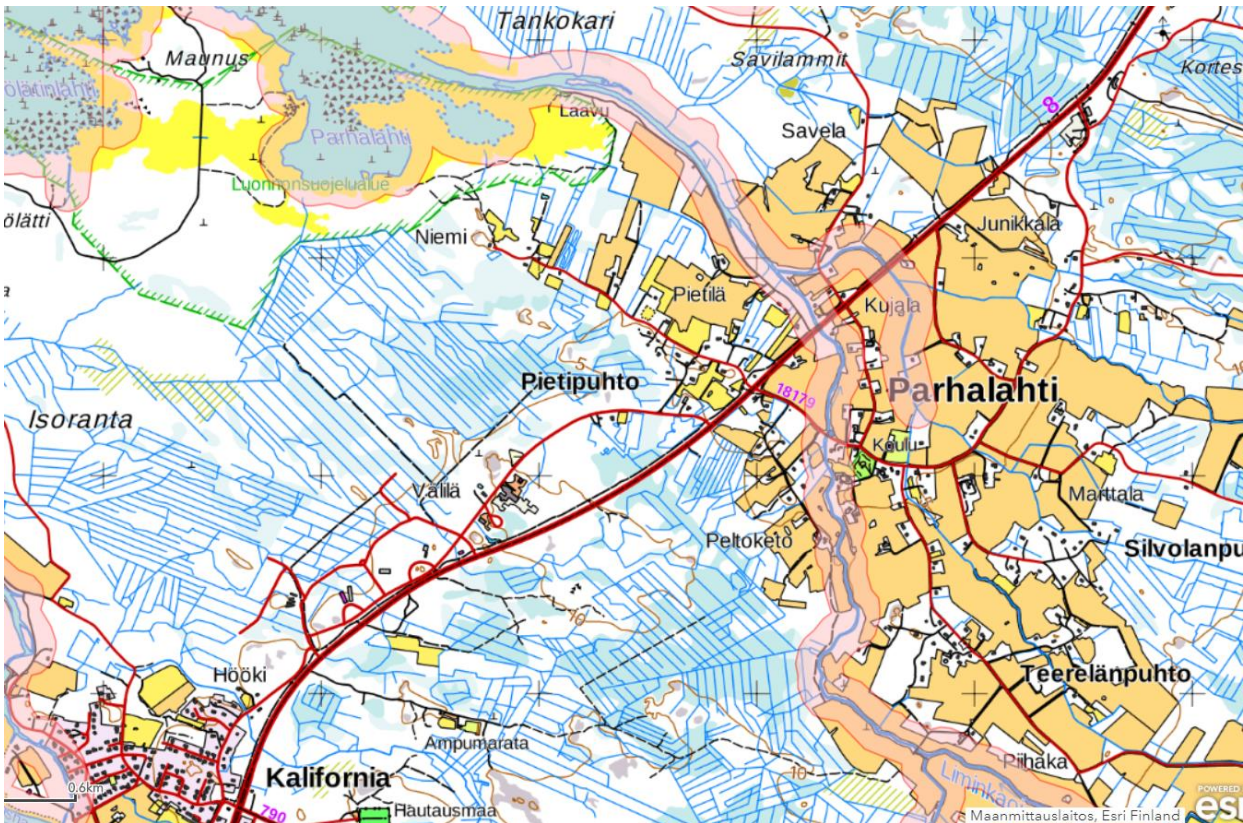
SYKE 2019 Jätevesiasetus / vesistöt 100 metrin vyöhykkeellä. Tähjänjokivarsi ja Talusojan varsi, Talusperä ja Tähjänperä



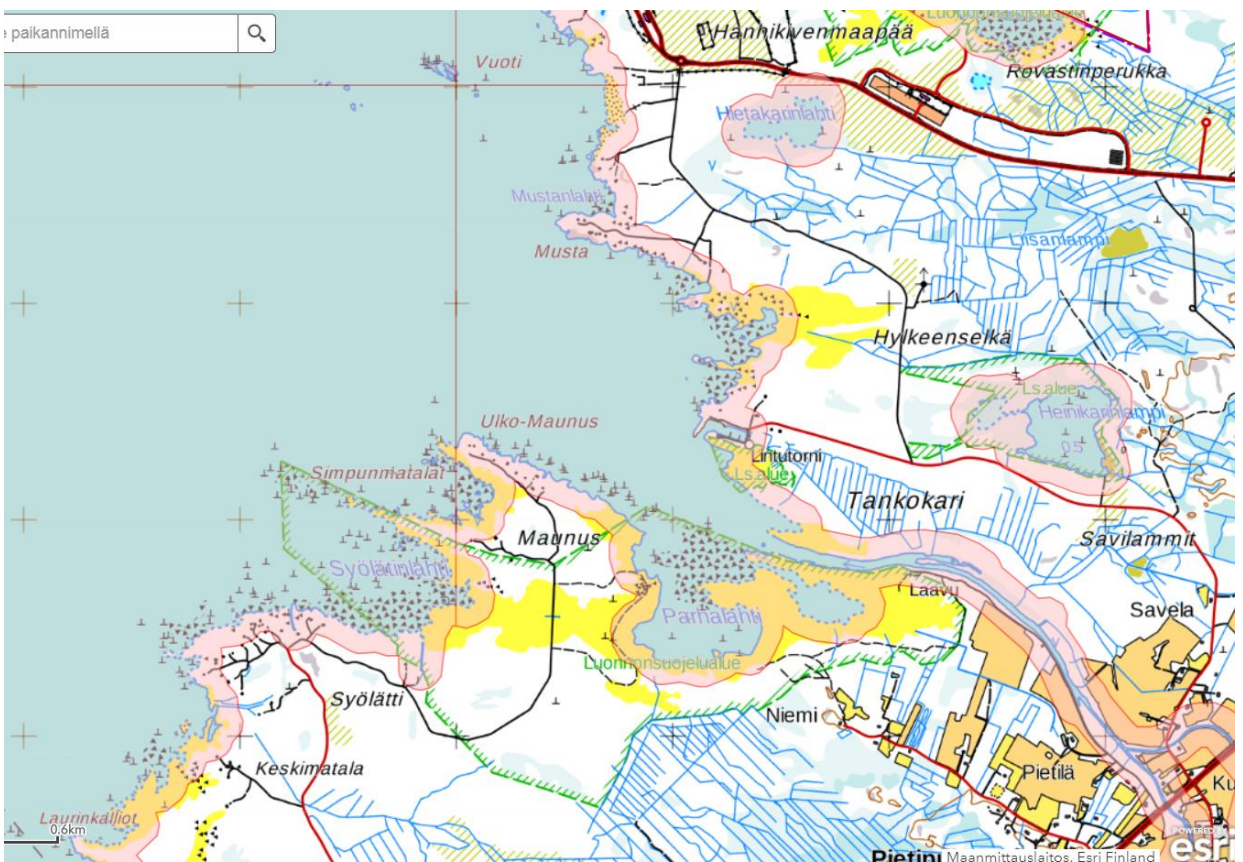
SYKE 2019 Jätevesiasetus / vesistöt 100 metrin vyöhykkeellä. Talusoja ja Saukonoja



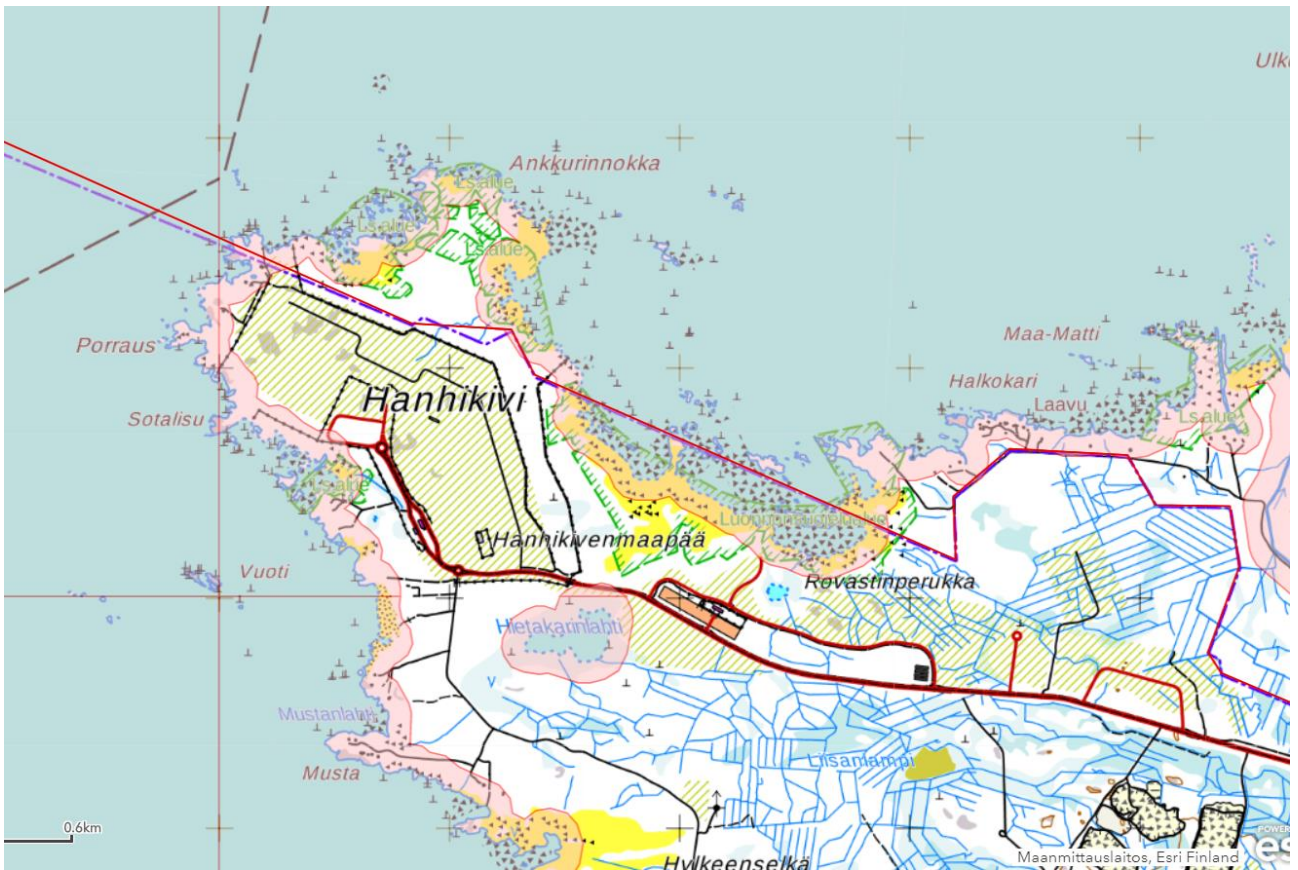
SYKE 2019 Jätevesiasetus / vesistöt 100 metrin vyöhykkeellä. Sydännevan Umpilampi ja Kauhajärvi.



SYKE 2019 Jätevesiasetus / vesistöt 100 metrin vyöhykkeellä. Parhalahten kylä ja Liminkaojan suu.



SYKE 2019 Jätevesiasetus / vesistöt 100 metrin vyöhykkeellä. Parhalahti, Liminkaojan suu, Heinikarinlampi ja Hietakarinniemi.



SYKE 2019 Jätevesiasetus / vesistöt 100 metrin vyöhykkeellä. Hanhikivenniemi.