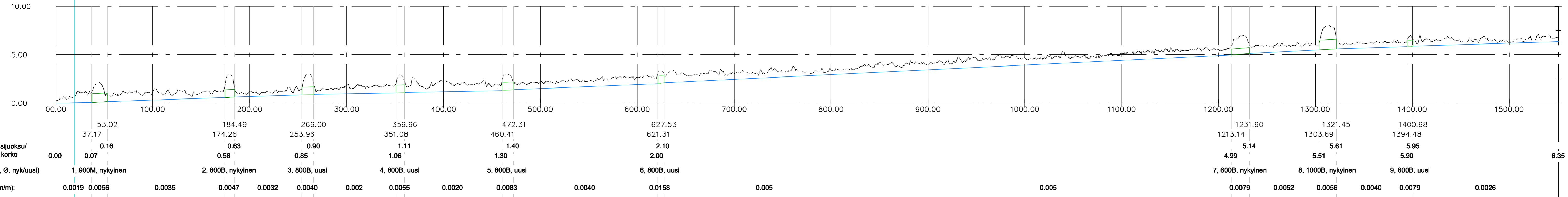
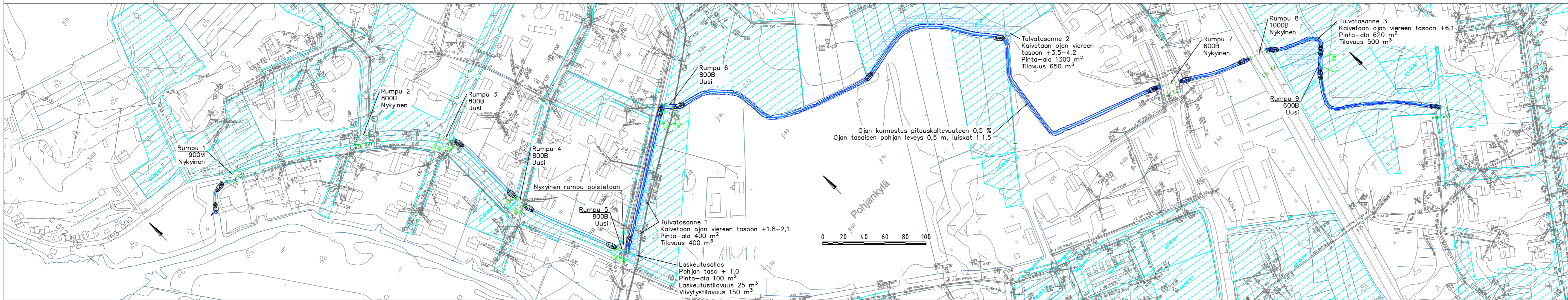
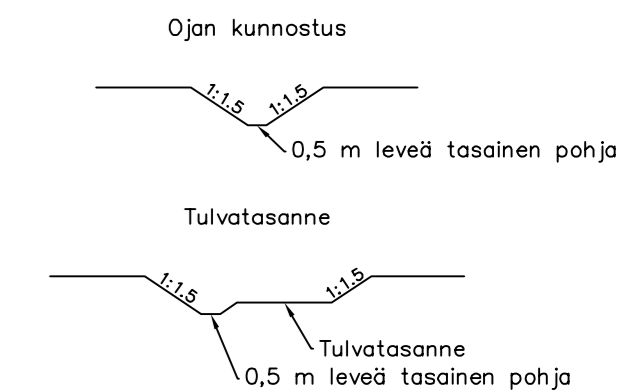


PITUUSLEIKKAUS 1:2000/1:200



TYYPPIPOIKKILEIKKAUKSET 1:20



- Avouoma, vanha
- Avouoma, kunnostettava
- Rumpu, nykyinen
- Rumpu, uusi
- - - Vesijohto, nykyinen
- Ojan luiskaraja
- Jätevesi, nykyinen
- ▨ Hulevesien viivytysalue
- ▨ Kunnan maa-alue

KAUP. OSA, OSA-ALUE
Pyhäjoki

ANNALANKANKAANOJA

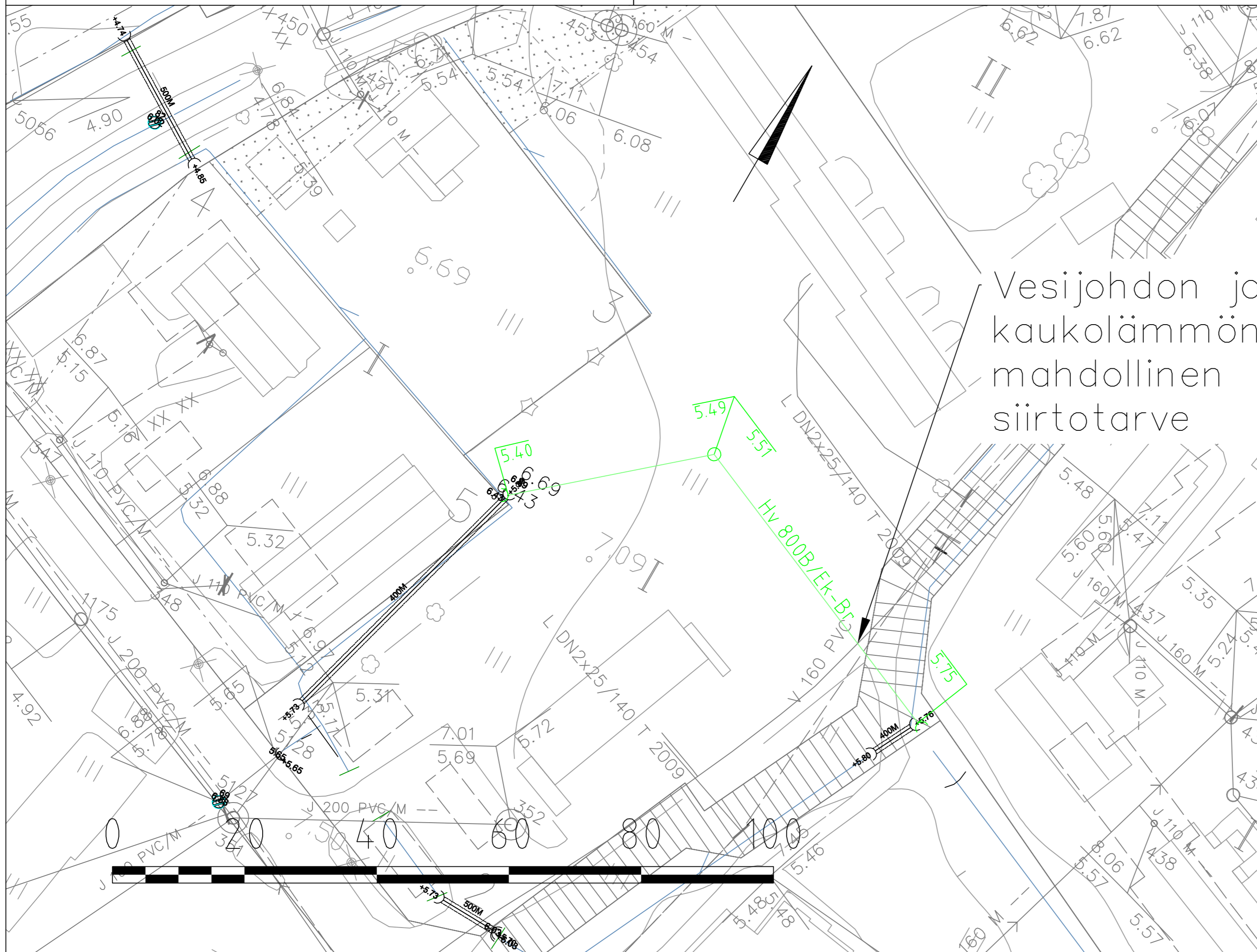
Hulevesien hallintasuunnitelma

WSP

WSP Finland Oy
Kiviharjunenkatu 1D
90220 Oulu
Puh: 0207 864 11


TASOKOORDINAATISTO:	ETRS-GK24
KORKEUSJÄRJESTELMÄ:	N2000
18.10.2019	SUUNNITTELIJA S. Tammela

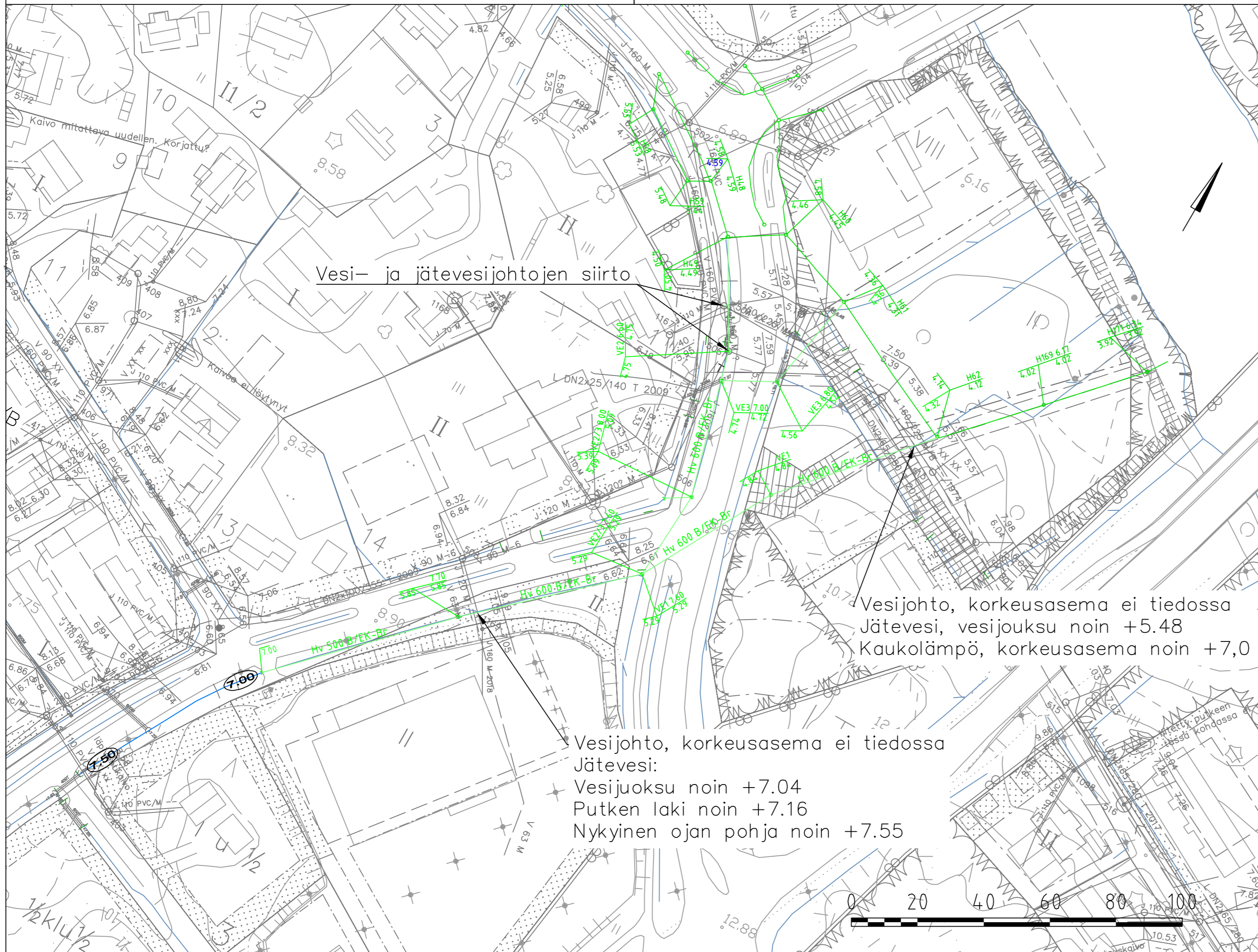
MK
1:2000
1:2000/
1:200



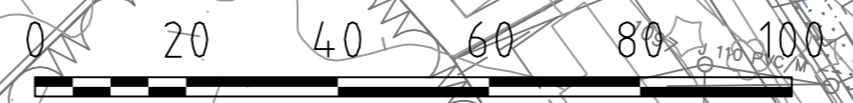
Vesijohdon ja
kaukolämmön
mahdollinen
siirtotarve

- Vesijohto, nykyinen
- Jätevesi, nykyinen
- Kaukolämpö, nykyinen
- Avouoma, nykyinen
- Hulevesi, uusi

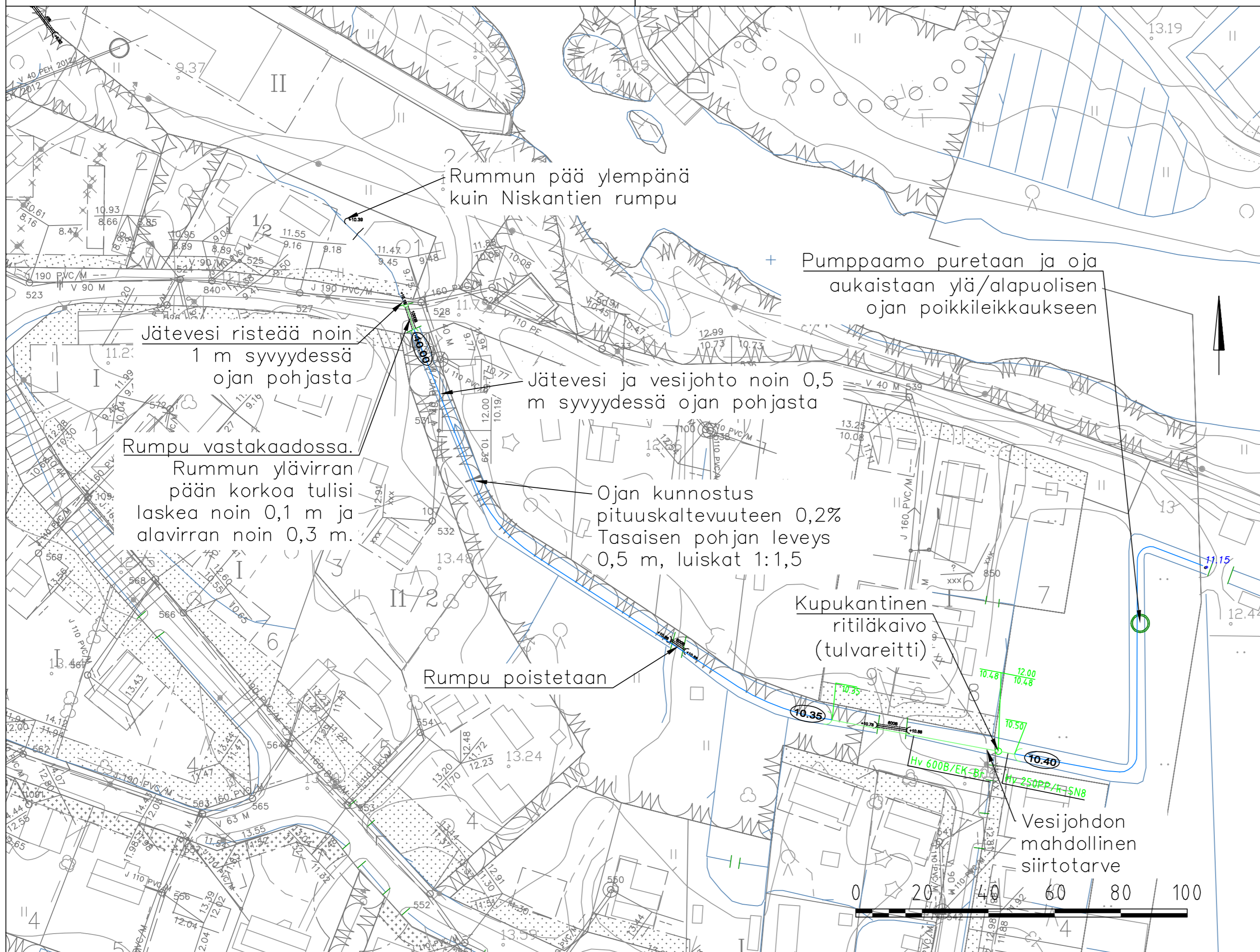
KAUP.OSA, OSA-ALUE		
Pyhäjoki		
KOULUN ALUE		MK 1:500
Hulevesien hallintasuunnitelma		
		WSP Finland Oy Kiviharjunenki 1D 90220 Oulu Puh: 0207 864 11
TASOKOORDINAATISTO:	ETRS-GK24	
KORKEUSJÄRJESTELMÄ:	N2000	
18.10.2019	SUUNNITTELIJA	S. Tammela



- Hulevesi, nykyinen (rakennettu ja mitattu 2019)
- Vesijohto, nykyinen
- Jätevesi, nykyinen
- Kaukolämpö, nykyinen
- Avouoma, vanha
- Avouoma, kunnostettava
- Hulevesi, uusi



KAUP.OSA, OSA-ALUE Pyhäjoki			
RUUKINTIE/VANHATIE			MK 1:1000
Hulevesien hallintasuunnitelma, VE1, VE2 ja VE3			
		WSP Finland Oy Kiviharjunenkatu 1D 90220 Oulu Puh: 0207 864 11	
TASOKOORDINAATISTO:	ETRS-GK24		
KORKEUSJÄRJESTELMÄ:	N2000		
18.10.2019	SUUNNITTELIJA	S. Tammela	



Rummun pää ylempänä kuin Niskantien rumpu

+ Pumppaamo puretaan ja oja aukaistaan ylä/alapuolisen ojan poikkileikkaukseen

Jätevesi risteää noin 1 m syvyydessä ojan pohjasta

Jätevesi ja vesijohto noin 0,5 m syvyydessä ojan pohjasta

Rumpu vastakaadossa. Rummun ylävirran pään korkoa tulisi laskea noin 0,1 m ja alavirran noin 0,3 m.


Ojan kunnostus pituuskaltevuuteen 0,2% Tasaisen pohjan leveys 0,5 m, luiskat 1:1,5

Kupukantinen ritiläkaivo (tulvareitti)

Rumpu poistetaan

Vesijohdon mahdollinen siirtotarve

- Avouoma, nykyinen
- Avouoma, kunnostettava
- Hulevesi, uusi
- - - Vesijohto, nykyinen
- → ○ Jätevesi, nykyinen

KAUP.O.SA, OSA-ALUE		
Pyhäjoki		
SAAREN PENKAN KUIVATUSOJA		MK
		1:1000
Hulevesien hallintasuunnitelma		
 WSP Finland Oy Kiviharjunlenkki 1D 90220 Oulu Puh: 0207 864 11	TASOKOORDINAATISTO:	ETRS-GK24
	KORKEUSJÄRJESTELMÄ:	N2000
	18.10.2019	SUUNNITTELIJA