

# SAAREN KOULU

# LIIKENNESELVITYS

Tilanne 7.12.2028

# LÄHTÖKOHTIA



Suunnittelukohteena Saaren koulu keskustaajamassa

- Nykyisiä rakennuksia korvataan uudisrakennuksilla
- Ala- ja yläkoulurakennukset samaan pihapiiriin mutta eri rakennuksina
- Lukio myös samassa pihassa

# KAAVAMUUTOS

- Uudisrakentamista varten tarvitaan asemakaavan muutos
- Kaavamuutokseen otetaan mukaan myös lähialueita, esim. päiväkodin alue



KAAVA-ALUEMUUTOKSEN RAJAUS






# LIIKENNESELVI TYKSESSÄ OTETAAN KANTAA

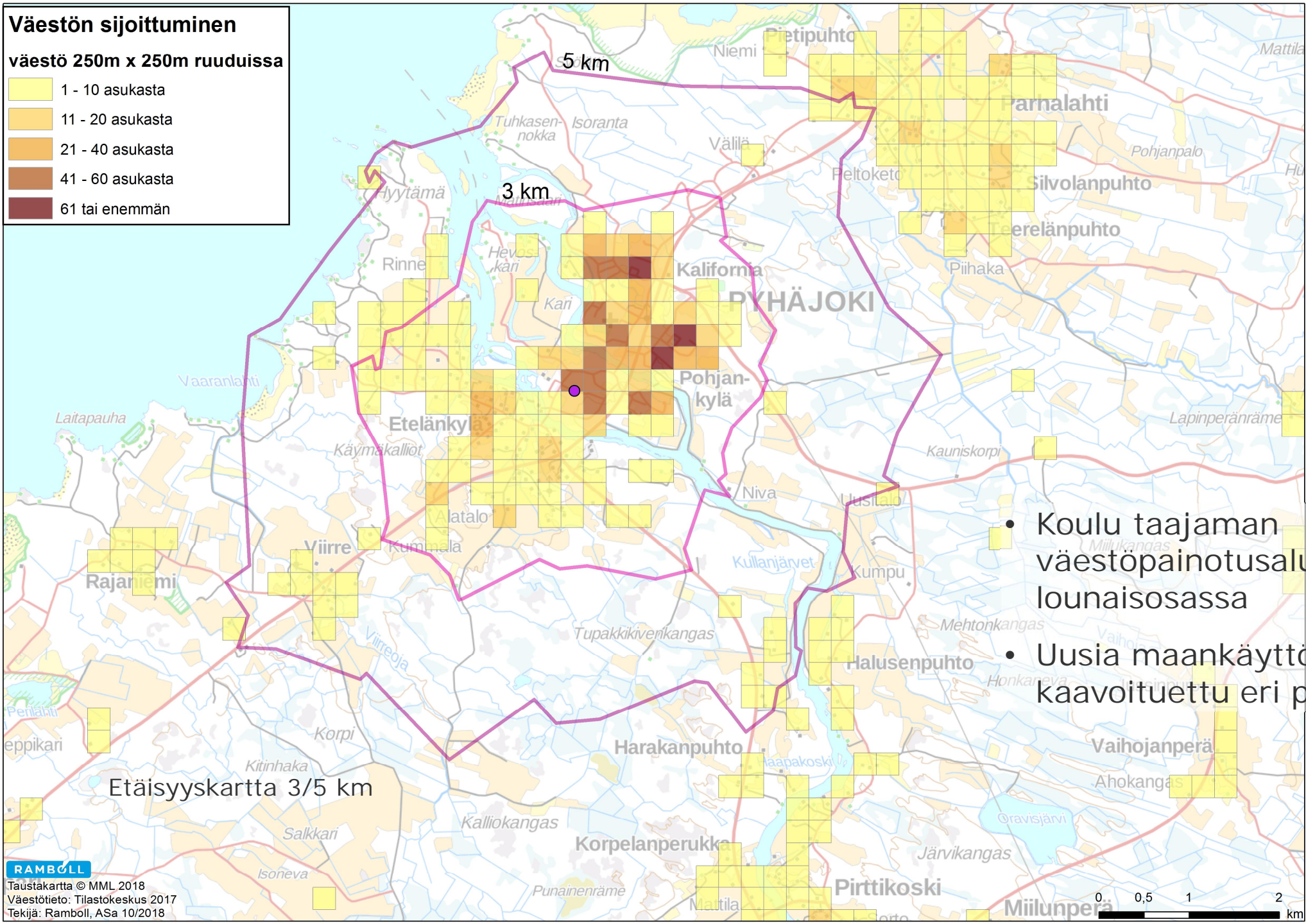
- jalankulun ja pyöräilyn järjestelyt
- saattoliikenteen järjestelyt
- koulukuljetusten järjestelyt
- pysäköintijärjestelyt (autot ja pyörät yms., määritetään mm. paikka-/tilatarpeet)
- huoltoliikenteen järjestelyt
- palo- ja pelastusliikenteen järjestelyt
- lumitilat
- koulukeskuksen alueella sijaitsevien muiden toimintojen järjestelyt
- koulun lähiympäristön liikennejärjestelyt



# Väestön sijoittuminen

**väestö 250m x 250m ruuduissa**

	1 - 10 asukasta
	11 - 20 asukasta
	21 - 40 asukasta
	41 - 60 asukasta
	61 tai enemmän

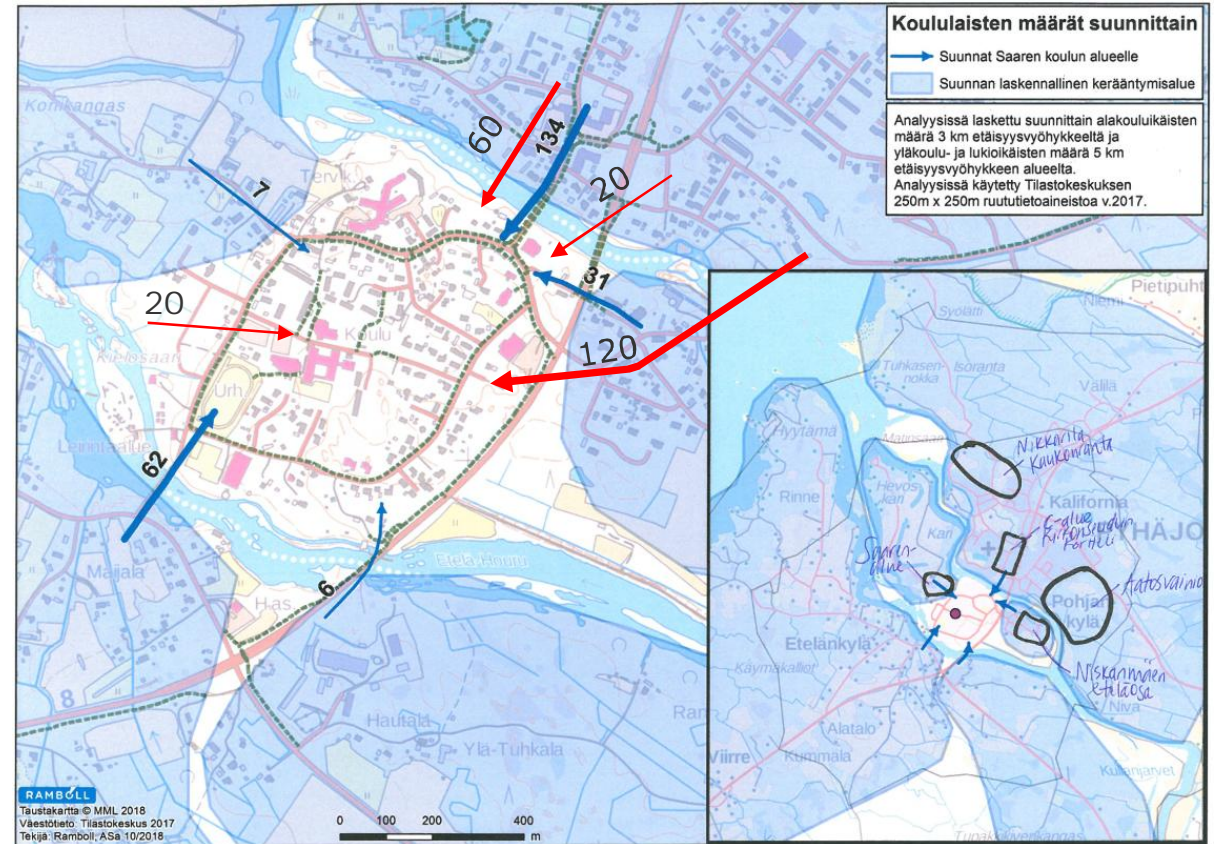


- Koulu taajaman väestöpainotusalueen lounaisosassa
- Uusia maankäyttöalueita kaavoitettu eri puolille taajamaa

Etäisyyskartta 3/5 km

# JALANKULKU- JA PYÖRÄILY-YHTEYDET

- Merkittävin yhteys Vanhatien varressa
- Myös valtatie varressa yhteys saarella
  - Kaavoissa on esitetty valtatielle uusia alikulkuja valtatie itäpuolen maankäytön kehittyessä
- Tulevaisuudessa yleiskaavan mukainen uusi jokisilta?
- Asemakaavamuutoksessa tarkastellaan "kehän" sisäpuoliset yhteydet
- Oppilasvirrat kasvavat ja muuttuvat



JK+PP-VÄYLÄT, OPPI LASMÄÄRI Ä JA TULEVIA MAANKÄYTTÖALUETTA, PUNAISILLA LUVUILLA UUSIEN MAANKÄYTTÖALUEIDEN MYÖTÄ SYNTYVÄT KOULULAISTEN ENNUSTETUT MÄÄRÄT, HUOM. MÄÄRÄT SUUNTAANTAVIA

# LÄHTÖTIETOJA

- Oppilasmäärä 400 (0-9 vuosiluokat) + lukio
  - Varaudutaan myös 5-vuotias esiopetukseen
- Saattoliikenteen määrä 20-30 henkilöautoa kerrallaan
- Koulukuljetusten määrät 2-3 linja-autoa kerrallaan
- Pysäköinti
  - Ainakin pyörille ja mahdollisesti mopuille katokset\*
  - Autoille pääosin lämmityspistokkeet
- Huoltoliikenne
  - Valmistuskeittiö, vähintään kaksi laituria
  - Mitoitus 12 metrin kuorma-autolle
  - Myös jäte ja teknisen työn huolto

Ajoneu- vot	Henkilö- kunta	Lukio- laiset	Perus- koululai- set	vieraat	Yhteensä noin
pyörät*	30	30	200	10	270 – 300
autot	50	15		10+20	100
mopot*			10		10
muut			muutama mönkijä		10

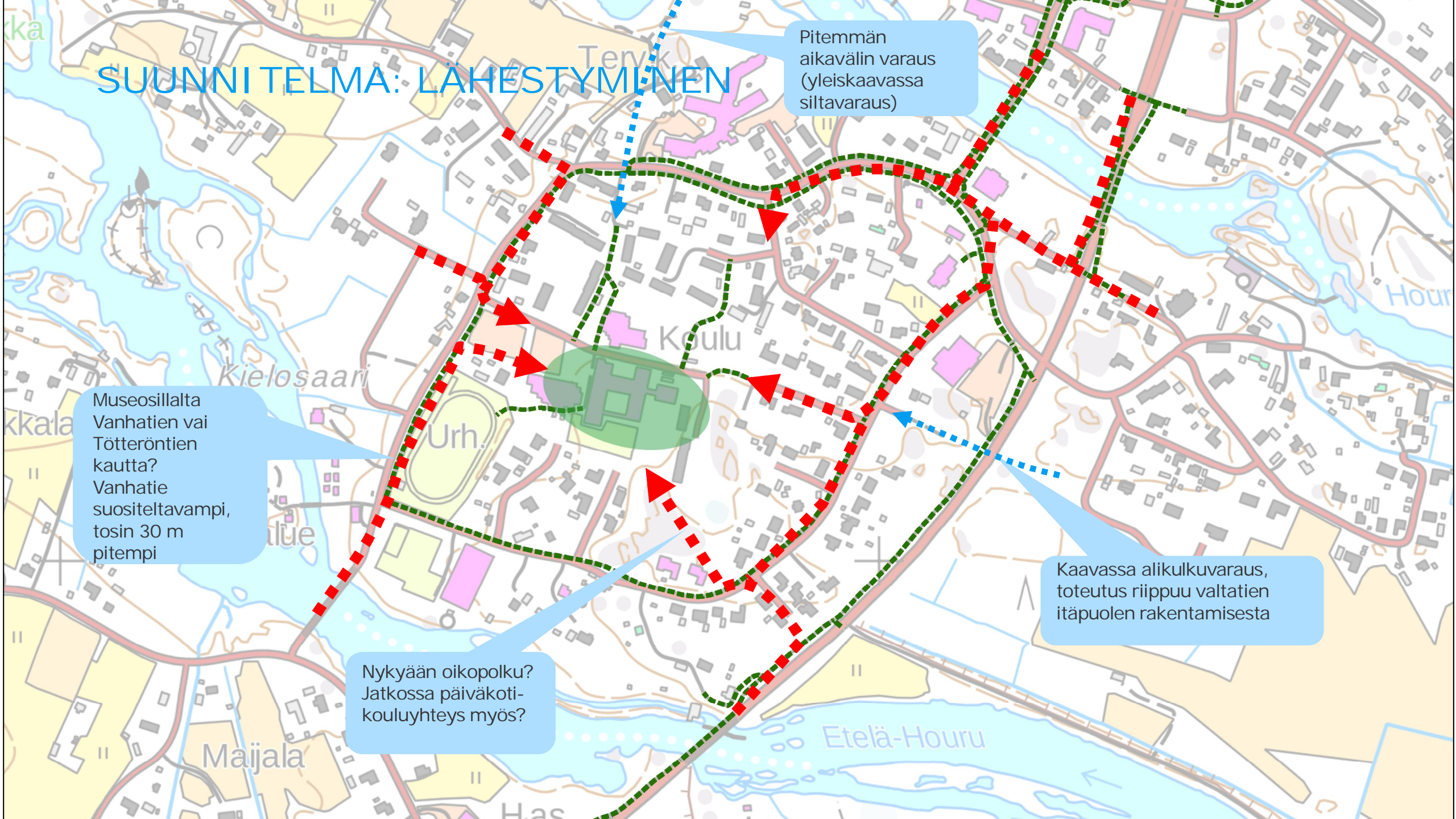
# SUUNNITELMA: LAHESTYMINEN

Pitemmän aikavälin varaus  
(yleiskaavassa  
siltavaraus)

Museosillalta  
Vanhatien vai  
Tötteröntien  
kautta?  
Vanhatie  
suositeltavampi,  
tosin 30 m  
pitempi

Nykyään oikopolku?  
Jatkossa päiväkotii-  
kouluyhteys myös?

Kaavassa alikukkuvaraus,  
toteutus riippuu valtatie  
itäpuolen rakentamisesta





# LIIKENTEELLISIÄ PERIAATTEITA, JK+PP

## Liikenteen pääalue

- Saatto
- Pysäköinti
- Huolto
- Jk+pp-väylä ympärillä
- Opastus koulukampukselle

Peltotieltä menevää väylää parannettava

Sujuvampi yhteys olisi nykyisen kaavan puistoa pitkin -> mahdoton maanomistuksen takia?

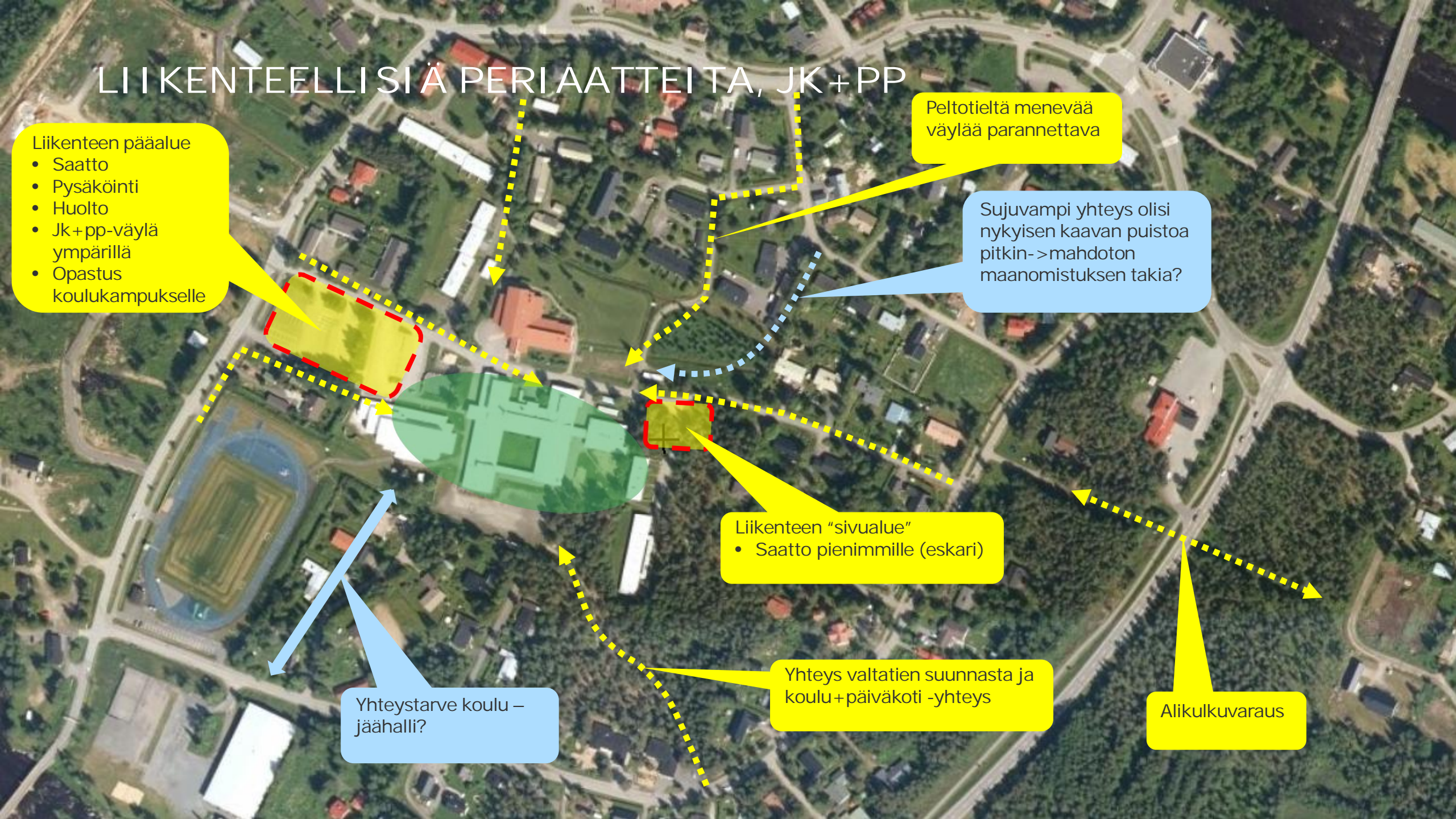
Liikenteen "sivualue"

- Saatto pienimmille (eskari)

Yhteys valtatie suunnasta ja koulu+päiväkoti -yhteys

Alikulkuvaraus

Yhteystarve koulu - jäähalli?



# LIIKENTEELLISIÄ PERIAATTEITA, AUTOILU

Ei läpiajoa kampuksen halki,  
ei edes huoltoajoa

Autoilun pääliittymät  
Vanhantieltä

- Opastus koulukampukselle
- 2 liittymää

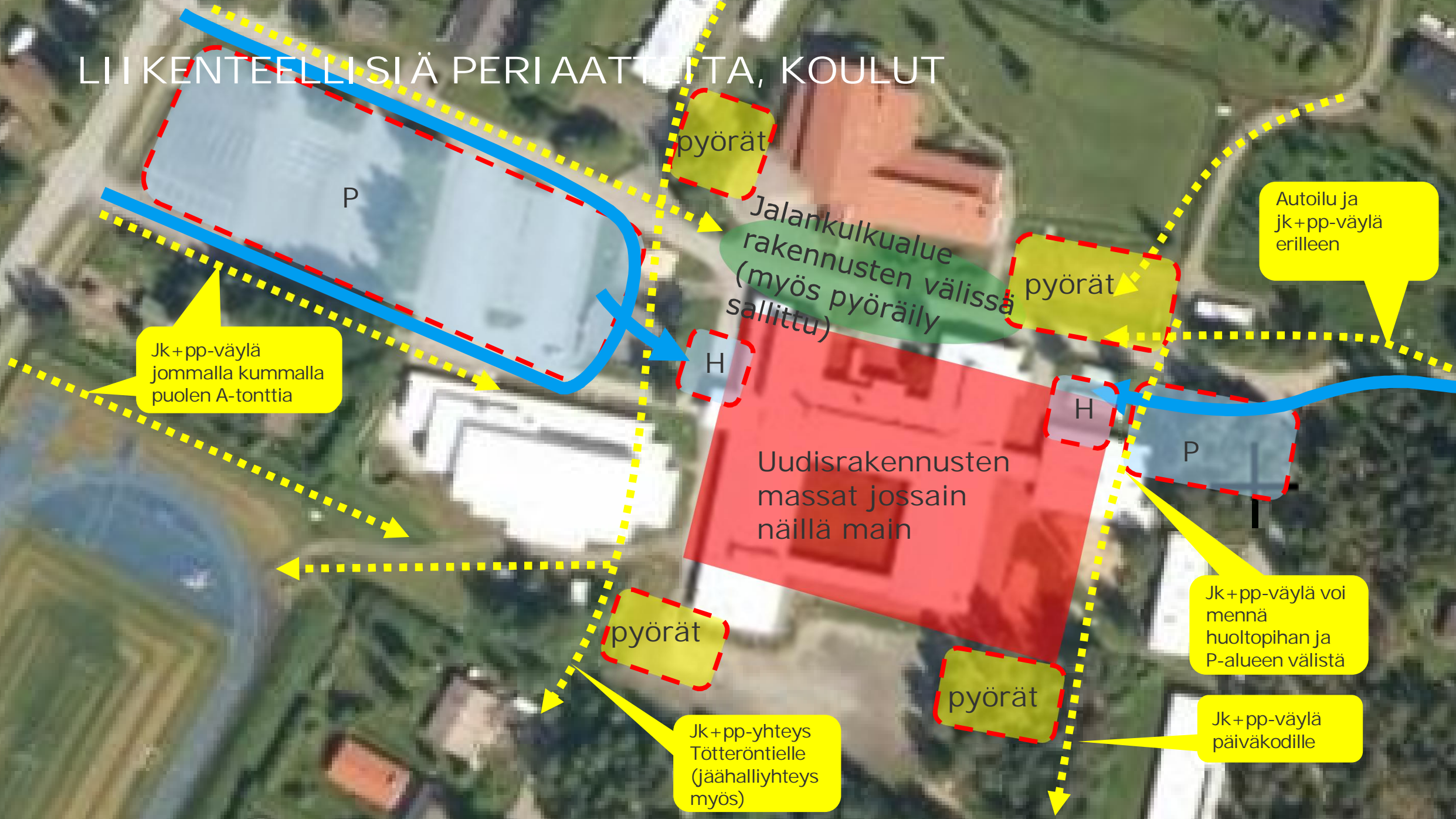
Koulun ja jäähallin pysäköin  
yhteiskäyttö -> tarvittaisiin  
suora kävely-yhteys

Liikenteen "sivualue"

- Saatto pienimmille (eskari)
- Mahdollisesti osa huollosta

Päiväkodille parempi saatto,  
miten?

# LIIKENTEELLISIÄ PERIAATTEITA, KOULUT



pyörät

Jalankulkualue rakennusten välissä (myös pyöräily sallittu)

pyörät

Autoilu ja jk+pp-väylä erilleen

Jk+pp-väylä jommalla kummalla puolen A-tonttia

H

H

P

Uudisrakennusten massat jossain näillä main

Jk+pp-väylä voi mennä huolto- ja P-alueen välistä

pyörät

pyörät

Jk+pp-väylä päiväkodille

Jk+pp-yhteys Tötteröntielle (jäähalliyhteys myös)

# LIIKENTEELLISIÄ PERIAATTEITA PÄIVÄKOTI

Nykyiset leikkipihat rakennusten eteläpuolella

Rakennusten edustalla  
muutama autopaikka,  
tarvitaan saattopaikkoina

Jk+pp-väylä päiväkodin ja koulun välille sekä oppilasreitiksi

Nykyinen pieni P-alue, laajennetaan pohjoiseen, henkilökunnan autoille ja osittain saattoa varten

P

Jk+pp-väylä korotettuna pihan ja ajoradan välissä

# LIIKENTEELLISIÄ PERIAATTEITA

