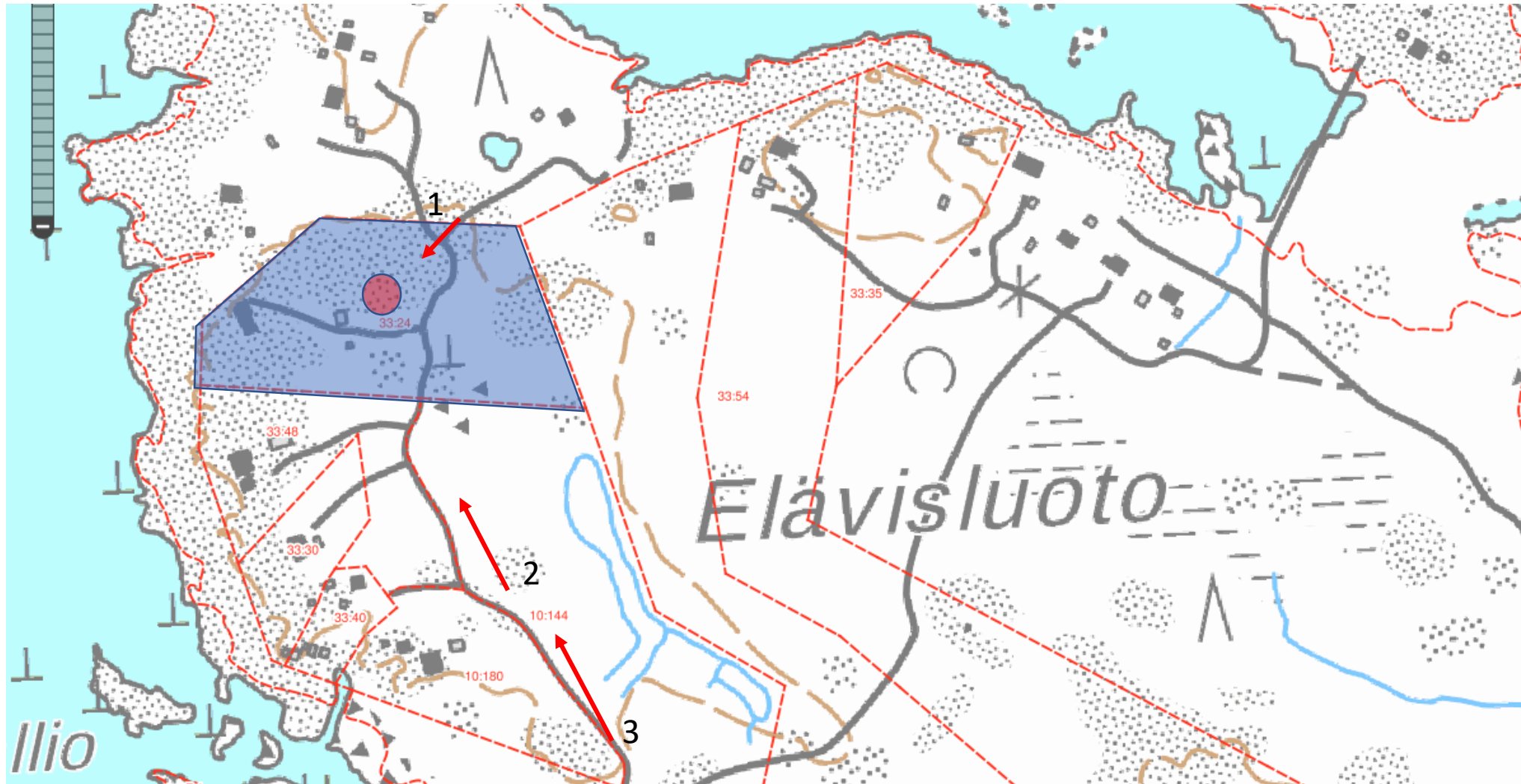



Tuulivoimala Elävisluotoon, kuvauspaikat



Tuulivoimala Elävisluotoon, kuvauspaikat



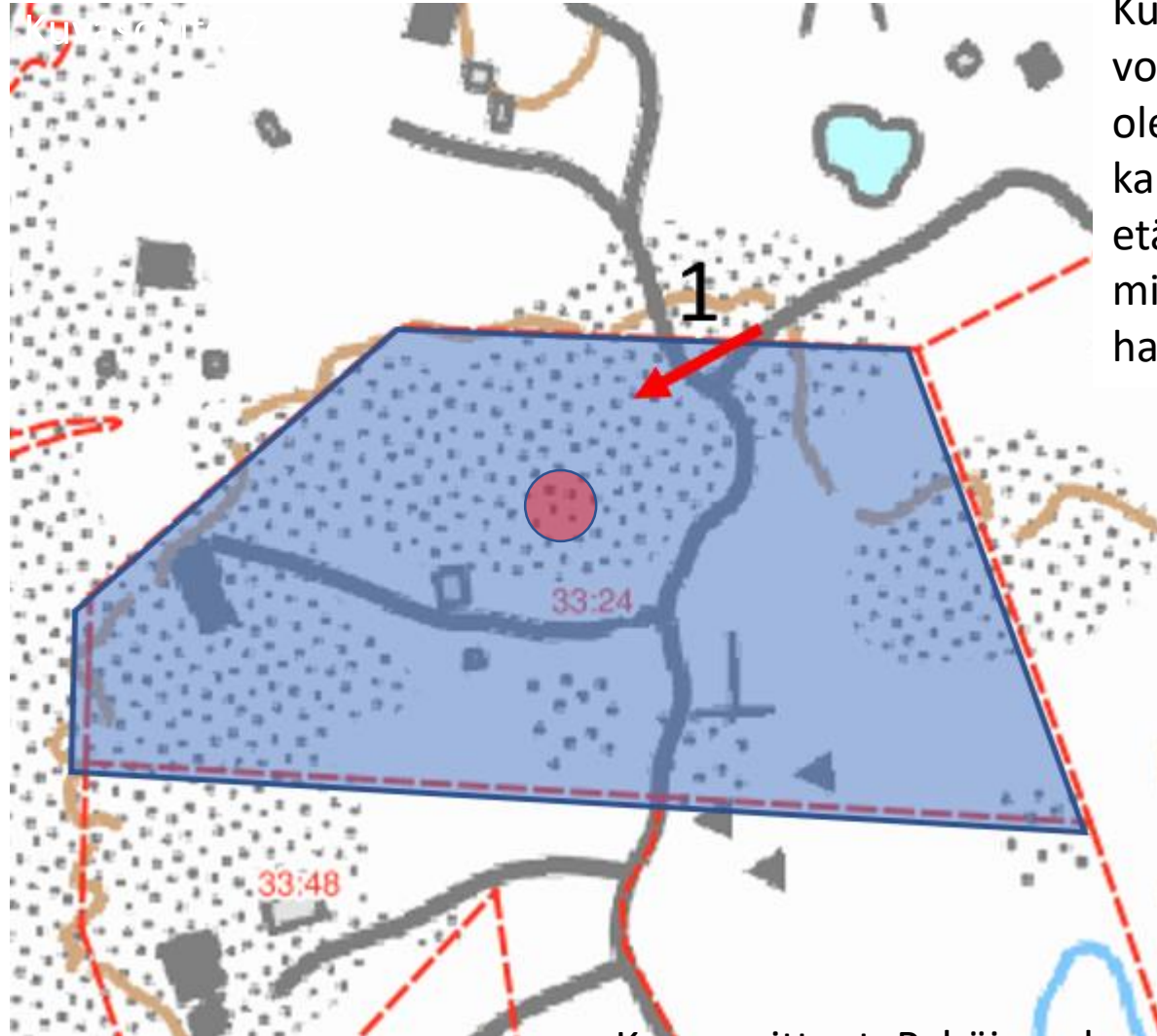
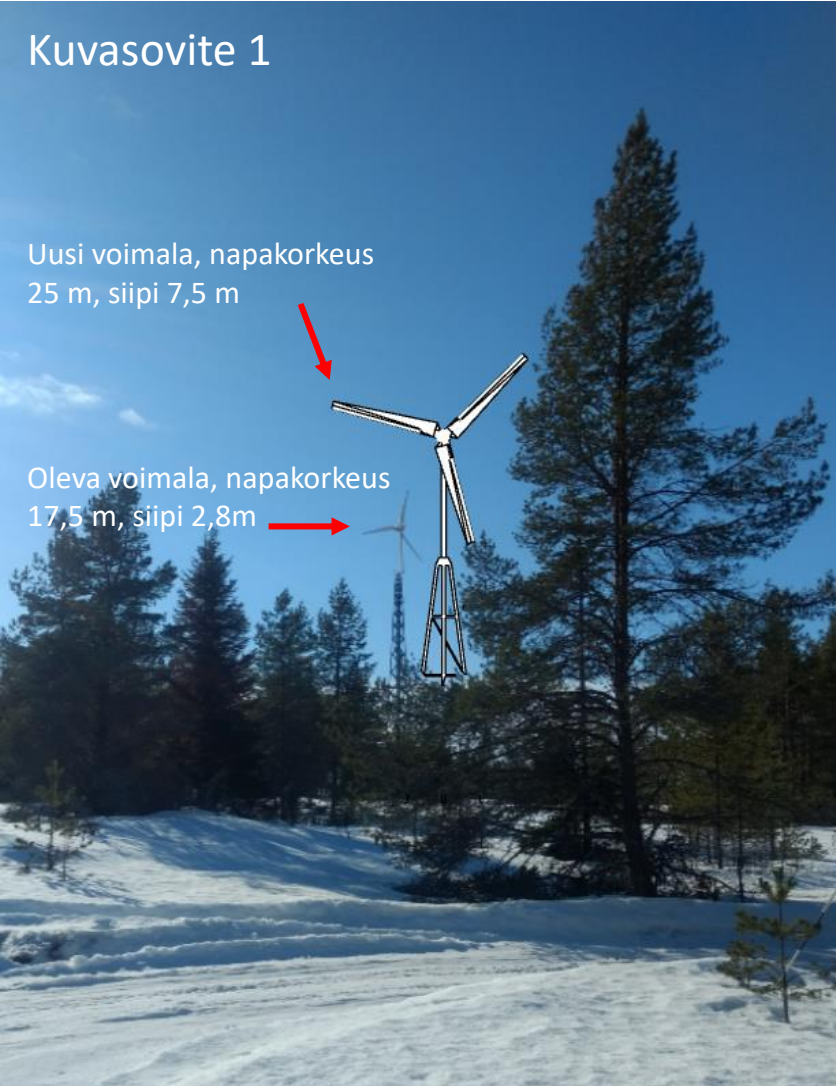
Tuulivoimalan likimääräinen sijainti 

Tuulivoimala Elävisluotoon, kuvasovite 1

Kuvasovite 1

Uusi voimala, napakorkeus
25 m, siipi 7,5 m

Oleva voimala, napakorkeus
17,5 m, siipi 2,8m



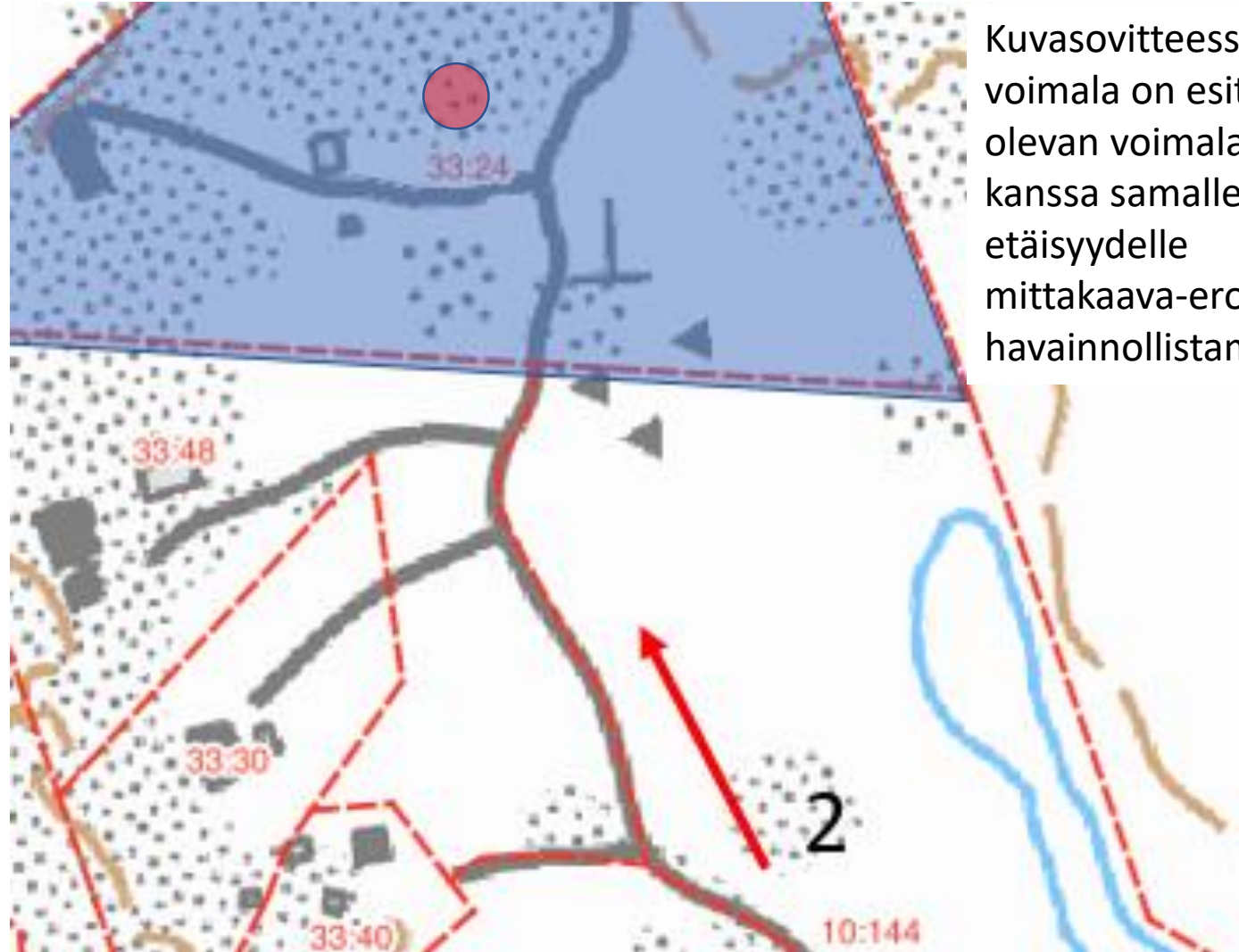
Kuvasovitteessa uusi voimala on esitetty olevan voimalan kanssa samalle etäisyydelle mittakaava-eron havainnollistamiseksi.

Tuulivoimala Elävisluotoon, kuvasovite 2

Kuvasovite 2

Uusi voimala, napakorkeus
25 m, siipi 7,5 m

Oleva voimala, napakorkeus
17,5 m, siipi 2,8m



Kuvasovitteessa uusi voimala on esitetty olevan voimalan kanssa samalle etäisyydelle mittakaava-eron havainnollistamiseksi.

Tuulivoimala Elävisluotoon, kuvasovite 3

Kuvasovite 3

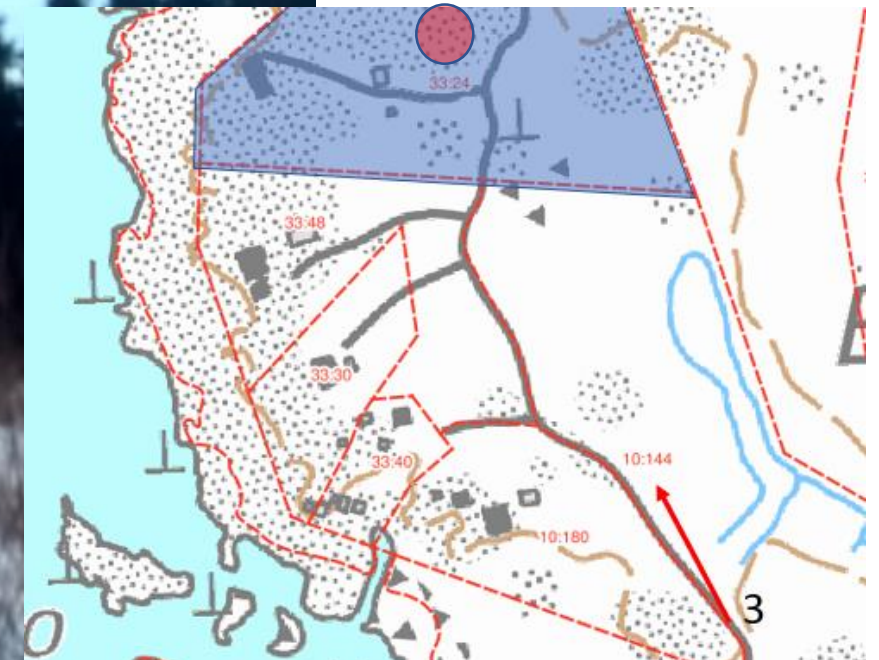
Uusi voimala, napakorkeus
25 m, siipi 7,5 m



Oleva voimala, napakorkeus
17,5 m, siipi 2,8m



Kuvasovitteessa uusi voimala on esitetty olevan voimalan kanssa samalle etäisyydelle mittakaava-eron havainnollistamiseksi.



Kuvasovitteet: Pyhäjoen kunnan rakennusvalvonta