

SAAREN KOULU

LIIKENNESELVITYS

Tilanne 7.12.2028

LÄHTÖKOHTIA



Suunnittelukohteena Saaren koulu keskustaajamassa

- Nykyisiä rakennuksia korvataan uudisrakennuksilla
- Ala- ja yläkoulurakennukset samaan pihapiiriin mutta eri rakennuksina
- Lukio myös samassa pihassa

KAAVAMUUTOS

- Uudisrakentamista varten tarvitaan asemakaavan muutos
- Kaavamuutokseen otetaan mukaan myös lähialueita, esim. päiväkodin alue



KAAVA-ALUEMUUTOKSEN RAJAUS






LIIKENNESELVI TYKSESSÄ OTETAAN KANTAA

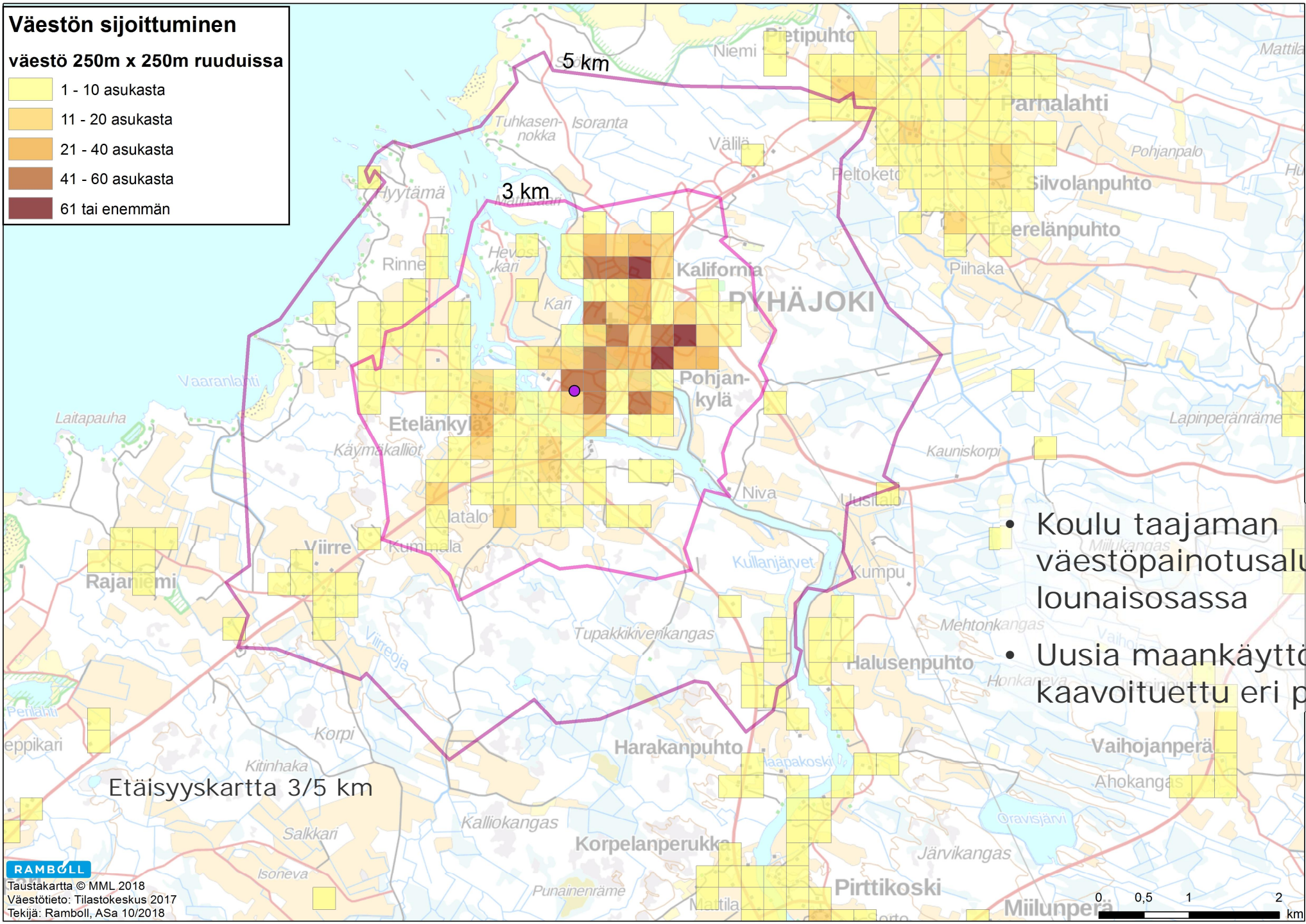
- jalankulun ja pyöräilyn järjestelyt
- saattoliikenteen järjestelyt
- koulukuljetusten järjestelyt
- pysäköintijärjestelyt (autot ja pyörät yms., määritetään mm. paikka-/tilatarpeet)
- huoltoliikenteen järjestelyt
- palo- ja pelastusliikenteen järjestelyt
- lumitilat
- koulukeskuksen alueella sijaitsevien muiden toimintojen järjestelyt
- koulun lähiympäristön liikennejärjestelyt



Väestön sijoittuminen

väestö 250m x 250m ruuduissa

	1 - 10 asukasta
	11 - 20 asukasta
	21 - 40 asukasta
	41 - 60 asukasta
	61 tai enemmän

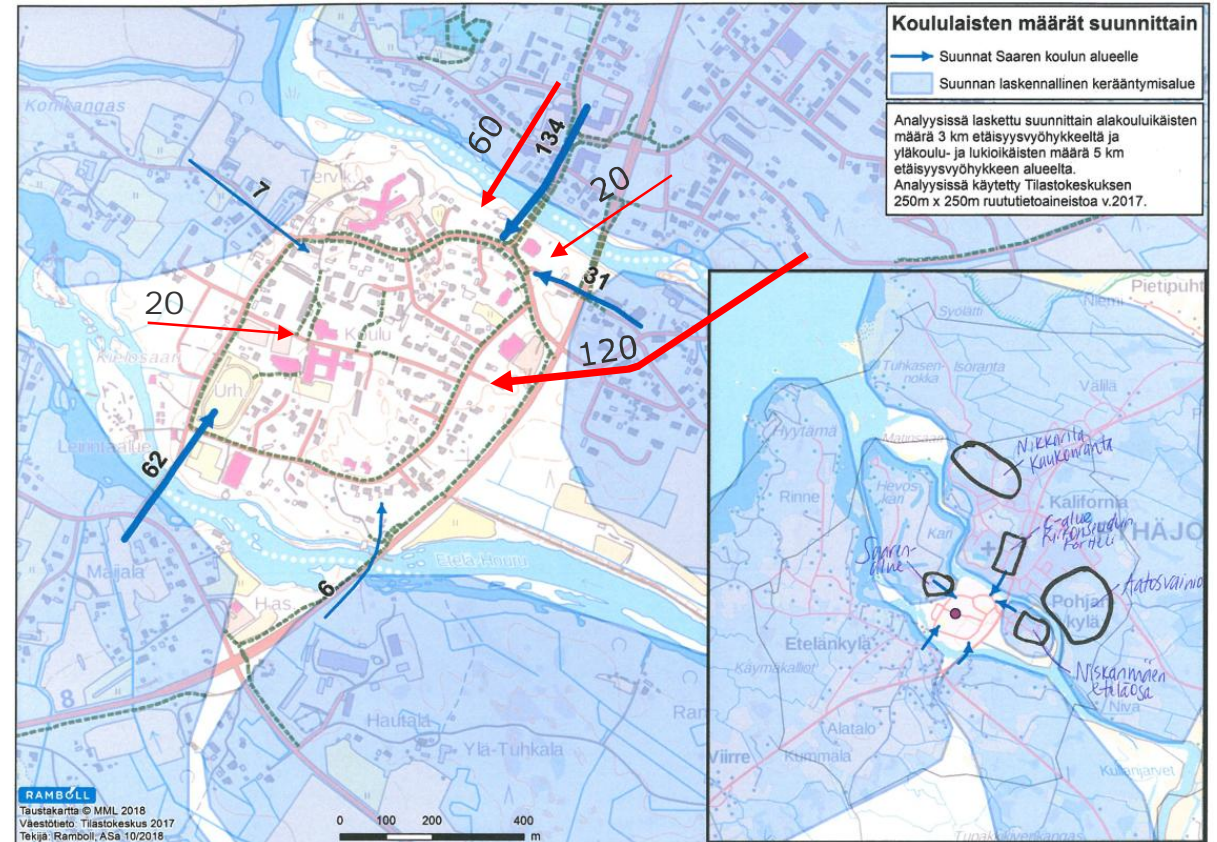


- Koulu taajaman väestöpainotusalueen lounaisosassa
- Uusia maankäyttöalueita kaavoitettu eri puolille taajamaa

Etäisyyskartta 3/5 km

JALANKULKU- JA PYÖRÄILY-YHTEYDET

- Merkittävin yhteys Vanhatien varressa
- Myös valtatie varressa yhteys saarella
 - Kaavoissa on esitetty valtatielle uusia alikulkuja valtatie itäpuolen maankäytön kehittyessä
- Tulevaisuudessa yleiskaavan mukainen uusi jokisilta?
- Asemakaavamuutoksessa tarkastellaan "kehän" sisäpuoliset yhteydet
- Oppilasvirrat kasvavat ja muuttuvat



JK+PP-VÄYLÄT, OPPI LASMÄÄRI Ä JA TULEVIA MAANKÄYTTÖALUETTA, PUNAISILLA LUVUILLA UUSIEN MAANKÄYTTÖALUEIDEN MYÖTÄ SYNTYVÄT KOULULAISTEN ENNUSTETUT MÄÄRÄT, HUOM. MÄÄRÄT SUUNTAANTAVIA

LÄHTÖTIETOJA

- Oppilasmäärä 400 (0-9 vuosiluokat) + lukio
 - Varaudutaan myös 5-vuotias esiopetukseen
- Saattoliikenteen määrä 20-30 henkilöautoa kerrallaan
- Koulukuljetusten määrät 2-3 linja-autoa kerrallaan
- Pysäköinti
 - Ainakin pyörille ja mahdollisesti mopuille katokset*
 - Autoille pääosin lämmityspistokkeet
- Huoltoliikenne
 - Valmistuskeittiö, vähintään kaksi laituria
 - Mitoitus 12 metrin kuorma-autolle
 - Myös jäte ja teknisen työn huolto

Ajoneu- vot	Henkilö- kunta	Lukio- laiset	Perus- koululai- set	vieraat	Yhteensä noin
pyörät*	30	30	200	10	270 – 300
autot	50	15		10+20	100
mopot*			10		10
muut			muutama mönkijä		10

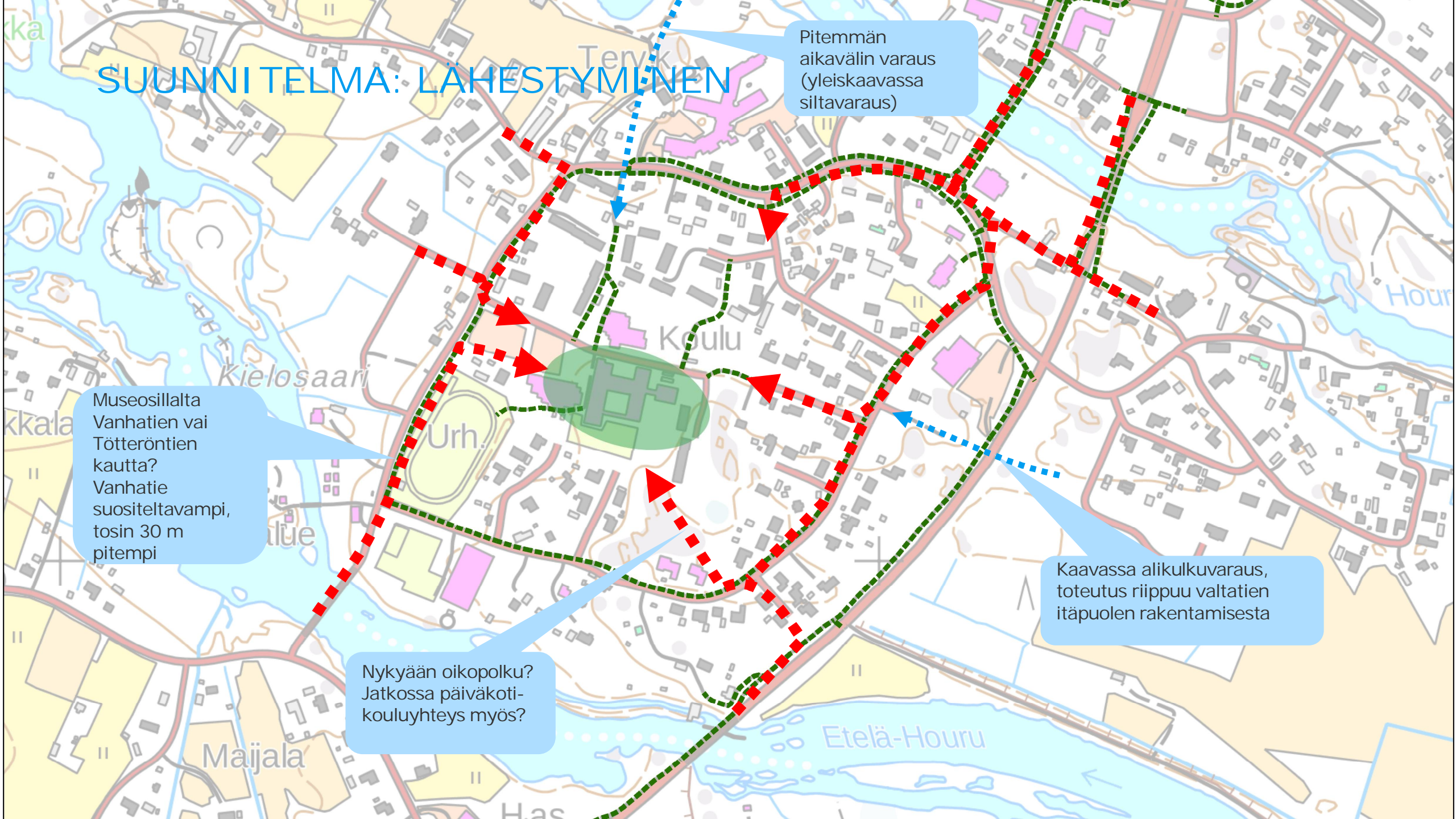
SUUNNITELMA: LAHESTYMINEN

Pitemmän aikavälin varaus
(yleiskaavassa
siltavaraus)

Museosillalta
Vanhatien vai
Tötteröntien
kautta?
Vanhatie
suositeltavampi,
tosin 30 m
pitempi

Nykyään oikopolku?
Jatkossa päiväkotii-
kouluyhteys myös?

Kaavassa alikukkuvaraus,
toteutus riippuu valtatie
itäpuolen rakentamisesta



LIIKENTEELLISIÄ PERIAATTEITA, JK+PP

Liikenteen pääalue

- Saatto
- Pysäköinti
- Huolto
- Jk+pp-väylä ympärillä
- Opastus koulukampukselle

Peltotieltä menevää väylää parannettava

Sujuvampi yhteys olisi nykyisen kaavan puistoa pitkin -> mahdoton maanomistuksen takia?

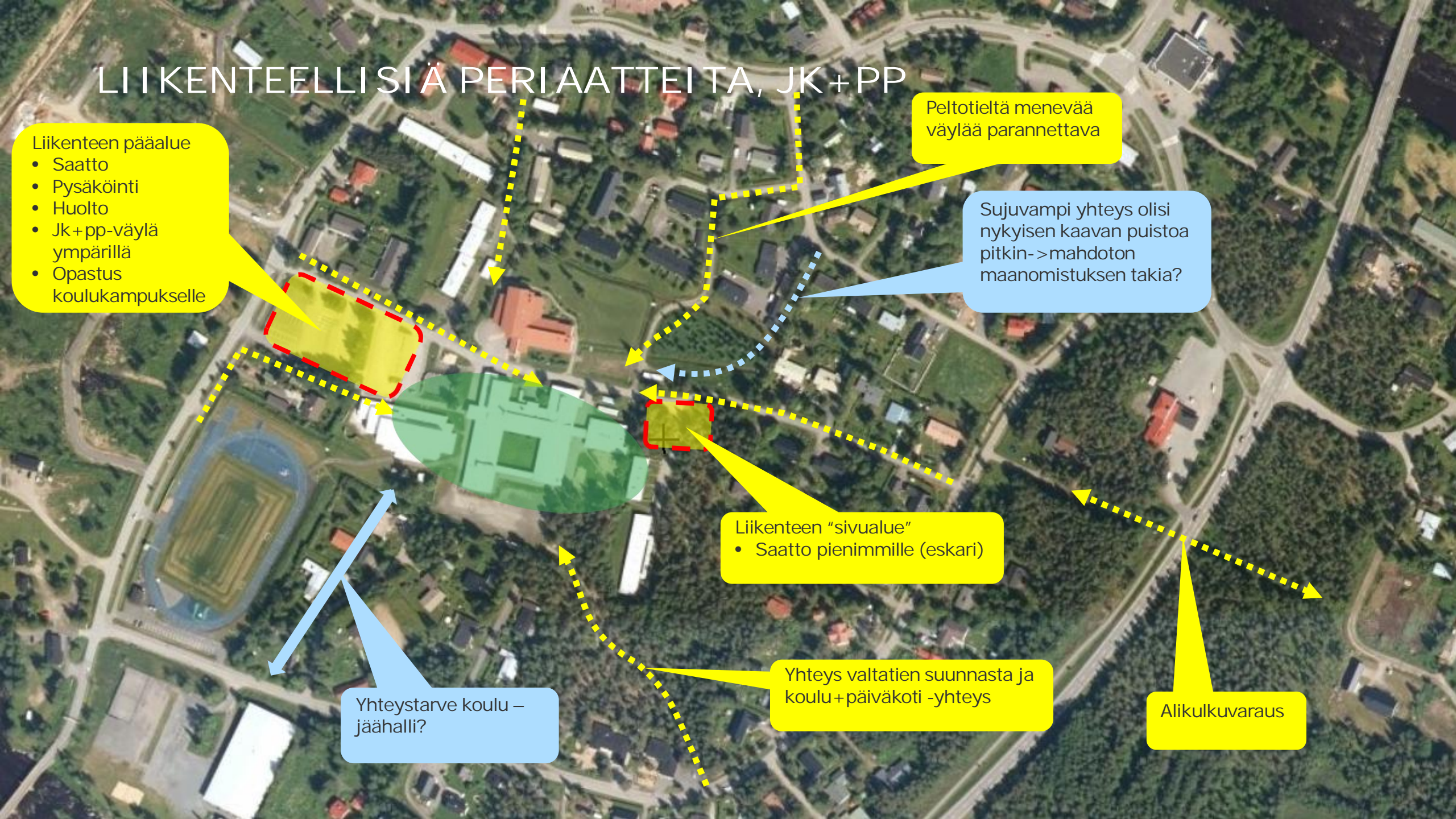
Liikenteen "sivualue"

- Saatto pienimmille (eskari)

Yhteys valtatie suunnasta ja koulu+päiväkoti -yhteys

Aliikkuvaraus

Yhteystarve koulu - jäähalli?



LIIKENTEELLISIÄ PERIAATTEITA, AUTOILU

Ei läpiajoa kampuksen halki,
ei edes huoltoajoa

Autoilun pääliittymät
Vanhatieltä

- Opastus
koulukampukselle
- 2 liittymää

Koulun ja jäähallin pysäköin
yhteiskäyttö -> tarvittaisiin
suora kävely-yhteys

Liikenteen "sivualue"

- Saatto pienimmille (eskari)
- Mahdollisesti osa huollosta

Päiväkodille parempi saatto,
miten?

LIIKENTEELLISIÄ PERIAATTEITA, KOULUT



LIIKENTEELLISIÄ PERIAATTEITA PÄIVÄKOTI

Nykyiset leikki-
pihat
rakennusten
eteläpuolella

Rakennusten edustalla
muutama autopaikka,
tarvitaan saattopaikkoina

Jk+pp-väylä
päiväkodin ja
koulun välille sekä
oppilasreitiksi

Nykyinen pieni P-alue,
laajennetaan pohjoiseen,
henkilökunnan autoille ja
osittain saattoa varten

P

Jk+pp-väylä
korotettuna
pihan ja
ajoradan välissä

LIIKENTEELLISIÄ PERIAATTEITA

