

# PYHÄJOEN KUNTA

## PUSKAKORVENKALLION TUULIVOIMAPUISTON OSAYLEISKAAVA

EHDOTUS 11.1.2019

### OSAYLEISKAAVAMERKINNÄT JA MÄÄRÄYKSET:

- EN-1** ENERGIHUOLLON ALUE. Alueelle saa rakentaa sähköasemakentän. Sähköaseman alue tulee aidata. Lisäksi alueelle saa rakentaa tuulivoimaloita varten tarvittavat toimisto-, varasto- ja huoltorakennukset, joiden yhteenlaskettu kerrosala saa olla enintään 500 k-m<sup>2</sup>.
- EO** MAA-AINESTEN OTTOALUE. Maa-ainesten otto alueella vaatii maa-ainestain (555/1981) mukaisen luvan.
- M-1** MAA- JA METSÄTALOUSVALTAINEN ALUE. Alue on varattu pääasiassa maa- ja metsätaloutta varten. Alueelle saa sijoittaa tuulivoimaloita niille erikseen osoitetuille alueille sekä niitä varten huoltoita ja teknisiä verkostoja. Maa- ja metsätaloutta palveleva rakentaminen tulee sijoittaa vähintään 250 metrin etäisyydelle tuulivoimaloista tai rakentamattomasta tuulivoimaloilta osoitetusta alueesta.
- NYKYINEN / PARANNETTAVA TIELINJAUS.
- OHJEELLINEN UUSI TAI MERKITTÄVÄSTI PARANNETTAVA TIELINJAUS.
- OHJEELLINEN UUSI MAAKAAPPELI. Maakaapelit tulee sijoittaa ensisijaisesti mahdollisuuksien mukaan teiden yhteyteen.
- OHJEELLINEN MAAKAAPPELIVARUUS KANTAVERKKOON LIITTYMISEEN.
- TUULIVOIMALOIDEN ALUE. Merkinnällä osoitetaan alueet, joille on mahdollista sijoittaa tuulivoimala. Luku tv-merkin yhteydessä osoittaa kuinka monta tuulivoimalaa kullekin erilliselle pisteatkoviivalla rajatulle osa-alueelle saadaan enintään sijoittaa. Yksittäisen tuulivoimalan enimmäiskorkeus saa olla enintään 250 metriä maanpinnasta. Tuulivoimaloiden värityksen on oltava yhtenäinen ja vaalea, kuitenkin varustettuna ilmaluivranomaisen lentoesteluvarusteiden mukaisin merkinnöin. Tuulivoimalan ja sen rakenteiden on sijoitettava kokonaisuudessaan alueen sisäpuolelle.
- OHJEELLINEN TUULIVOIMALAN SIIJAINTI.
- LUONNON MONIMUOTOISUUDEN KANNALLA ERITYISEN TÄRKEÄ ALUE. Metsälain (1093/1996) 10 § mukainen kohde. Alueiden suunnittelussa ja toteutuksessa on otettava huomioon luontoarvot ja alueen luonnon monimuotoisuuden kannalta tärkeän luonteen turvaaminen.
- YLEISKAAVA-ALUEEN RAJA.
- ALUEEN RAJA.
- OSA-ALUEEN RAJA.
- OHJEELLINEN ULKOILUREITTI.

### YLEISET MÄÄRÄYKSET:

Tätä yleiskaavaa saa käyttää yleiskaavan mukaisten tuulivoimaloiden rakennusluvan myöntämisen perusteena (MRL 77a §).

Osayleiskaavassa osoitetuille tuulivoimaloiden alueille saa sijoittaa yhteensä enintään 16 tuulivoimalaa.

Meluhaittojen ehkäisemiseksi ja ympäristön viihtyisyyden turvaamiseksi alueen suunnittelussa ja toteuttamisessa on otettava huomioon Valtioneuvoston asetus tuulivoimaloiden ulkomelutason ohjearvoista (1107/2015) sekä sosiaali- ja terveysministeriön asetus asunnon ja muun oleskelutilan terveydellisistä olosuhteista sekä ulkopuolisten asiantuntijoiden pätevyysvaatimuksista (545/2015).

Tuulivoimalan runko tulee toteuttaa lieriötorni-rakenteisena.



Tuulivoimapuiston sisäiset keskijännitejohdot on toteutettava maakaapeleina, jotka tulee ensisijaisesti sijoittaa yhteyteen.

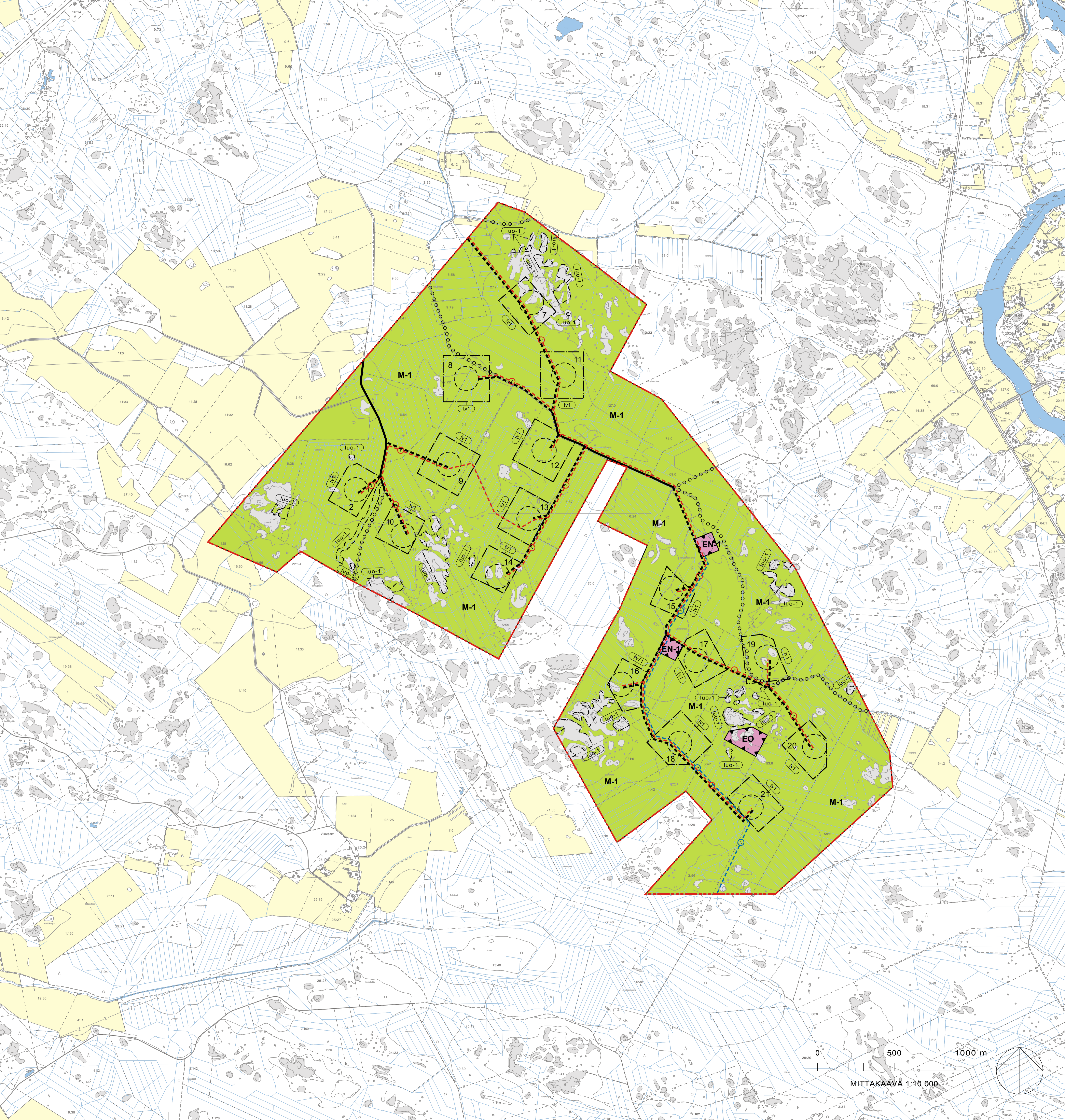
Tuulivoimaloiden, tuulivoimaloiden huolto- ja rakentamisten sekä maakaapeleiden sijoittamisessa on otettava huomioon luonnon monimuotoisuuden sekä kulttuuriympäristön kannalta arvokkaat alueet.

Rakennuslupavaiheessa tulee selvittää maaperätietojen perusteella hapettuvien kaivumaiden olemassa olo ja tarvittaessa esittää toimenpiteet haittojen estämiseksi.

Ennen tuulivoimalan rakennusluvan myöntämistä on lentoturvallisuutta mahdollisesti vaarantavan laitteen, rakennelman tai merkin asettamisesta haettava ilmailulain mukainen lentoesteluvaruste Liikenteen turvallisuusvirasto Trafilita.

Tuulivoimaloiden lentoestevalojen valinnassa on otettava huomioon lentoestevalojen ympäristövaikutukset. Lentoestevalot tulee toteuttaa mahdollisimman vähän häiriötä tuottavalla tavalla.

 <b>PYHÄJOEN KUNTA</b>		Nähtävillä MRA 30 §	15.5. - 15.6.2018	
		Nähtävillä MRA 19 §	_____	
Alueen nimi ja suunnitelma <b>PUSKAKORVENKALLION TUULIVOIMAPUISTON OSAYLEISKAAVA</b>		Kunnanhallitus	_____	
Mittakaava <b>1:10 000</b>		Päiväys <b>11.1.2019</b>	Kunnanvaltuusto	_____
Suunnittelija  Ramboll Finland oy Ruukkitie 54 60100 Seinäjoki www.ramboll.fi		Liisa Marjari-Vanhänen Johtava asiantuntija	Annuikka Rajala, suunnittelija	
Pyhäjoen kunta, PL 6, 86100 Pyhäjoki, Kuntatie 1, puh 040 359 6050, fax (08) 439 0266				



MITTAKAAVA 1:10 000