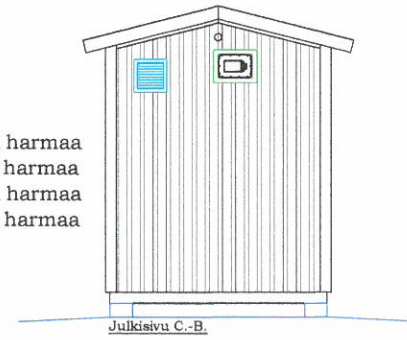
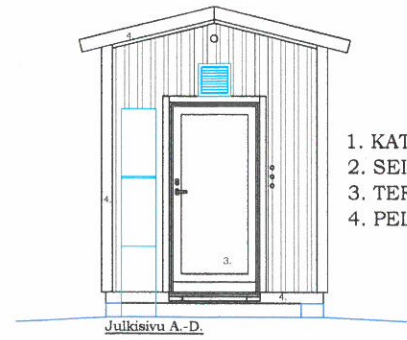
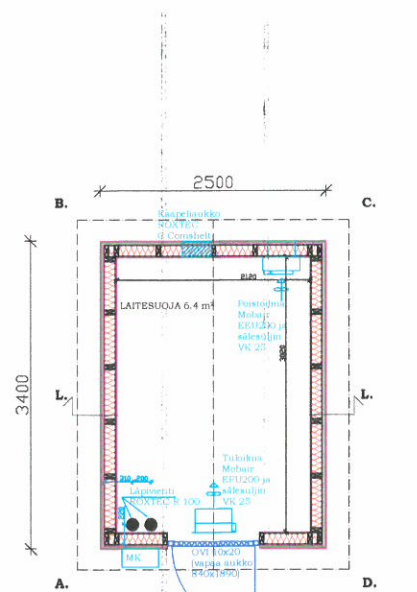
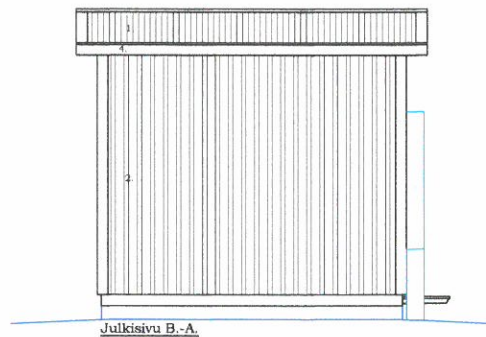


MASTO VARUSTETAAN LUKOLLISELLA KIIPEILYTIKASTUKSELLE

KUNTA Liminka	KYLÄ 405	TILAN NIMI Kärki I	RN:o 5:167
RAKENNUSOIKEUS ERILLISLAITE		PIIRUSTUSLAJI PÄÄPIIRUSTUS	
RAKENNUSKOHTTEEN NIMI JA OSOITE OLLINMÄKI 2G32187 Koivukaari 68 86100 Liminka		PIIRUSTUKSEN SISÄLTÖ Mastopiirustus Tyypin: Putkimasto h=42m, 4-paarainen LAPIN KONE- JA HITSAUSPALVELU	
RAKENNUTTAJA DNA Oyj	Rakennesuunnittelija Juhani Ulkuniemi, rak ins Vaarantie 10, 96190 Rovaniemi p.040-5943122	PIIRT. P.P.	MITTAKAAVA 1:125
PÄIVÄYS 10.12.2015			

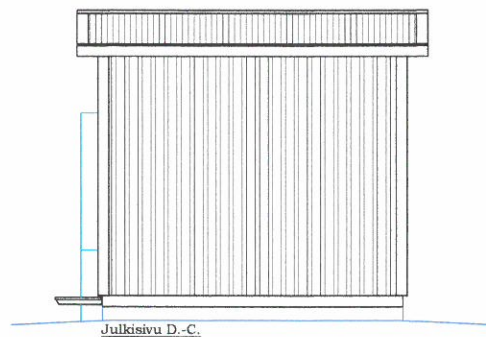


1. KATTOPELTI T20-30W-1090 VÄRI RR23 Tumma harmaa
2. SEINÄPELTI T15-115V-1134 VÄRI RR23 Tumma harmaa
3. TERÄSOVI VÄRI RR23 Tumma harmaa
4. PELTILISTAT VÄRI RR23 Tumma harmaa



ALAPOHJA U-ARVO 0,29 W/m²K

- PERUSTUSPALKKI
- PAINEKYLLÄSTETTY LAUTA
- VANERI
- ERISTYS 150mm (RUNKO 48x148 k400)
- TERVAPAPERI
- LATTIALEVY OSB3 22mm
- MUOVIMATTO

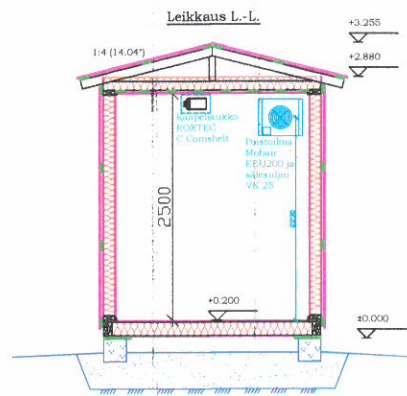


ULKOSEINÄ U-ARVO 0,29 W/m²K

- PELTI (RUUKKI T15-115V-1134)
- TUULETUSRAKO(AUVAUSRIMA)
- TUULENSUOJALEVY
- ERISTYS 125mm (RUNKO 48x123 k600)
- HÖYRYNSULKU
- MELAMIINIPINTAINEN LASTULEVY 12mm

YLÄPOHJA U-ARVO 0,26W/m²K

- PELTI (RUUKKI T20-30W-1090)
- RUOTEET
- ALUSKATE
- ERISTYS 150mm (NR-RISTIKKO k900)
- HÖYRYNSULKU
- HARVALAUDOITUS
- MELAMIINIPINTAINEN LASTULEVY 12mm



PINTA-ALA 8.5 m²
TILAVUUS 22.4 m³

PALOLUOKKA P3

Kaupunki / Kyliä 405	Korttelu/Tila Kärki I	Tontti/Pinta 5:167	Päivä 13.08.2018	Piirustaja PAAPIIRUSTUS	Julkaisu nro 01
Rakennustyyppi UUDISRAKENNUS / ERILLISLAITE	Käyttötarkoitus Käytteen nimi ja osoite	Projekti Ollinmäki 2G32187 Koivukaari 68 86100 Pyhäjoki	Yhtiö DNA	Piirustuksen sisältö LAITESUOJAPIIRROS Malli: mini/basic/pelti Pohja, leikkaus ja julkisivu	Mittakaava 1:50 Pir. koko 297 x 630
Esari Oy ESARI Ab Veikontie 3 69600 Koustinen	Piir. JK	Suunnittelija ARK	Numero 02	Rev.	
Suunnittelija Oy Esari Ab, Ri Jonas Knutar	Pääsuunnittelija DNA Oy, Ri Jouni Koskenkangas 0440440				