



# HAVAINNEKUVIA

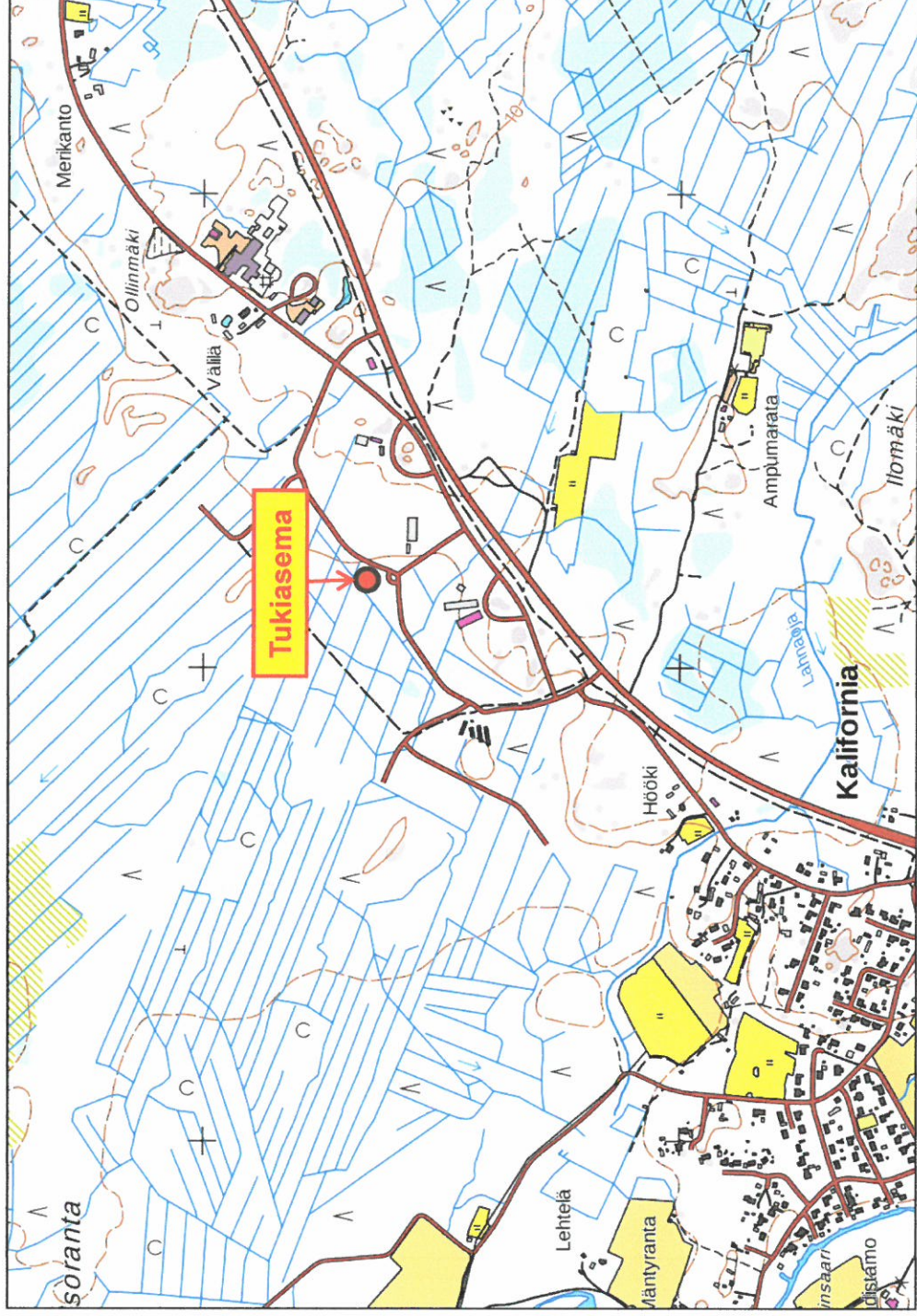
# Ollinmäki 2G32187

Koivukaari 68, 86100 Pyhäjoki

# Ollinmäki 2G32187

Koivukaari 68, 86100 Pyhäjoki

## MAASTOKARTTA ALUEESTA



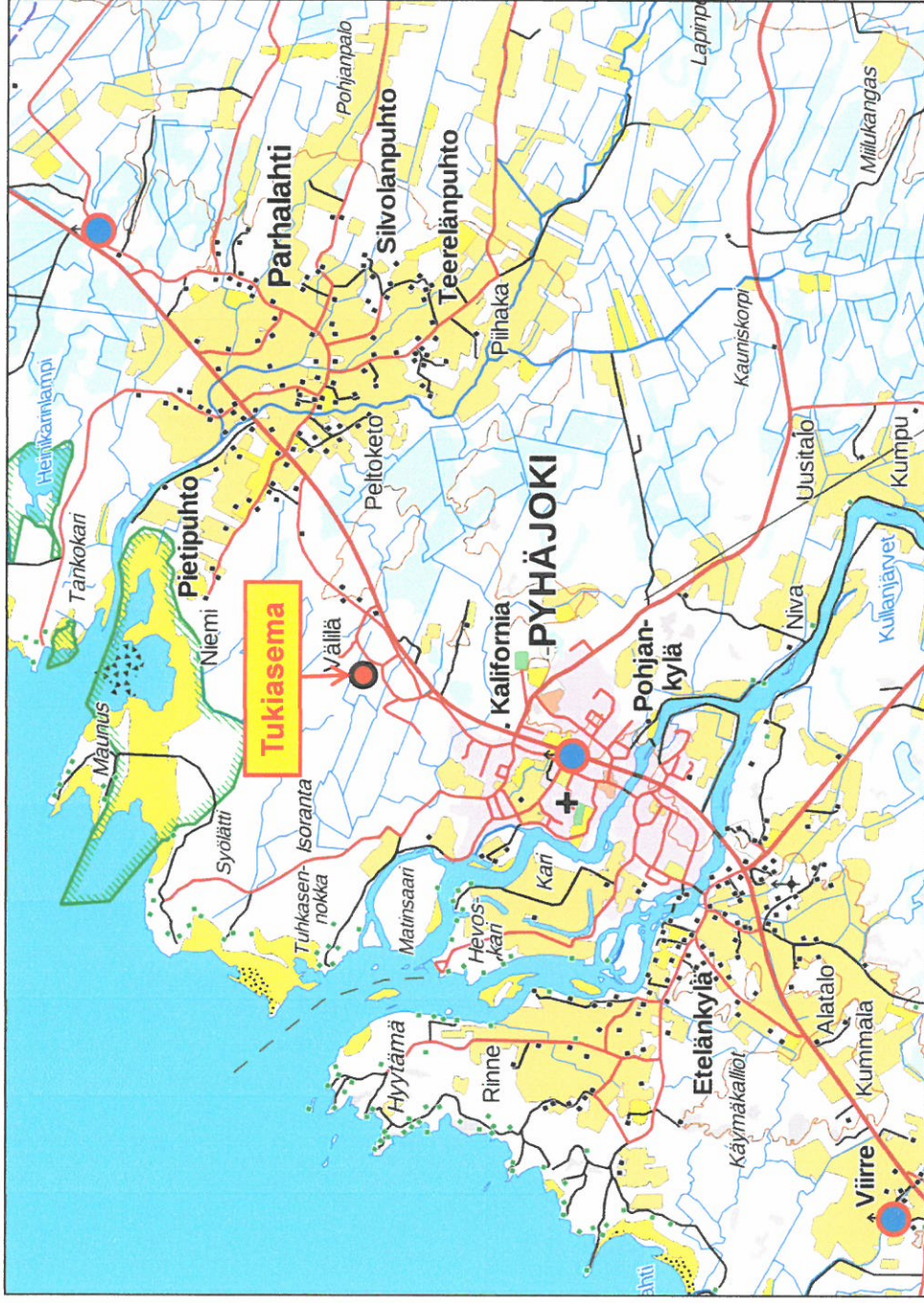


# Ollinmäki 2G32187

Koivukaari 68, 86100 Pyhäjoki

3

## LÄHIALUEEN MASTOT JA PUTKET



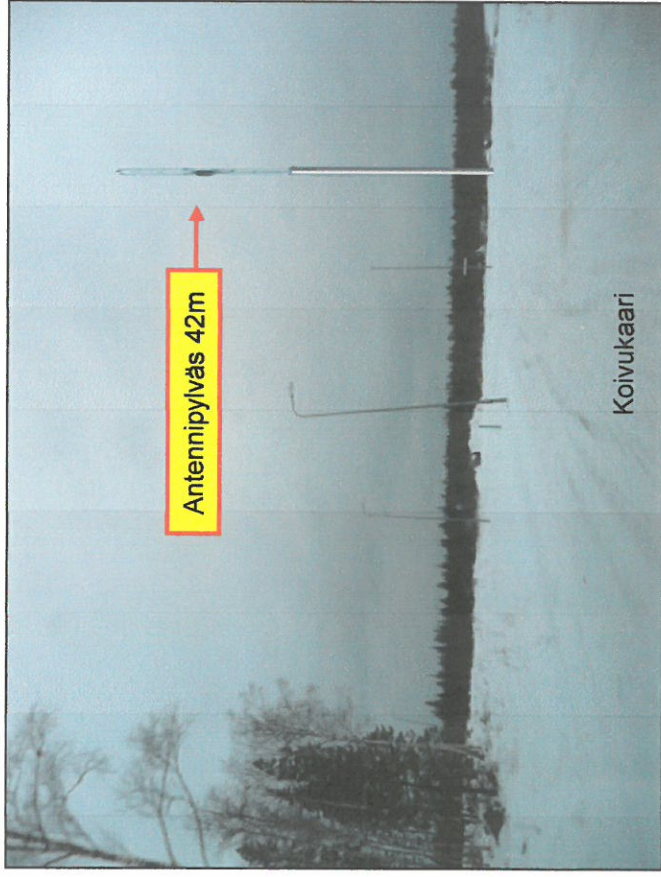
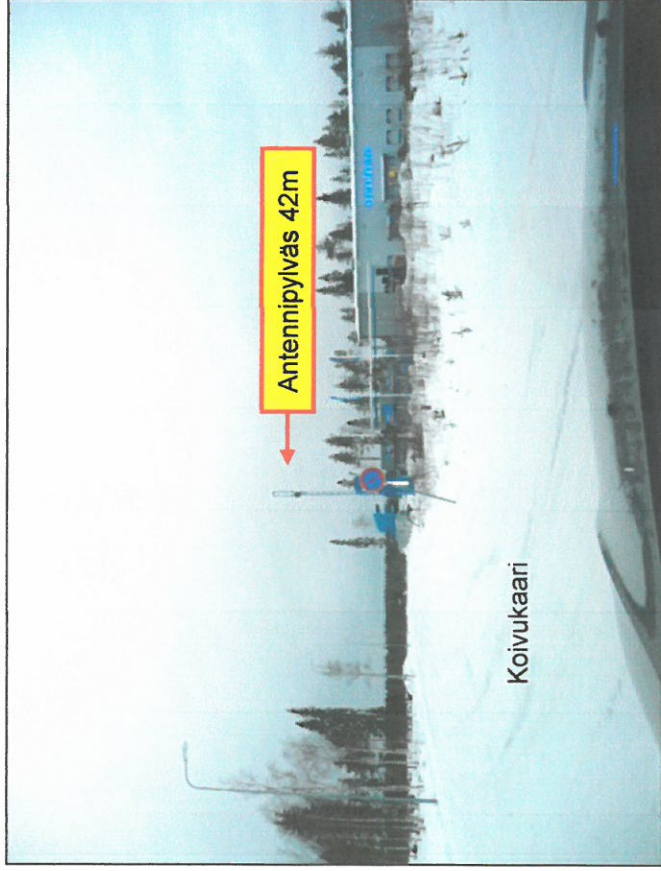
● = lähialueen mastot, putket

# Ollinmäki 2G32187

Koivukaari 68, 86100 Pyhäjoki

4

## MAASTOKUVA



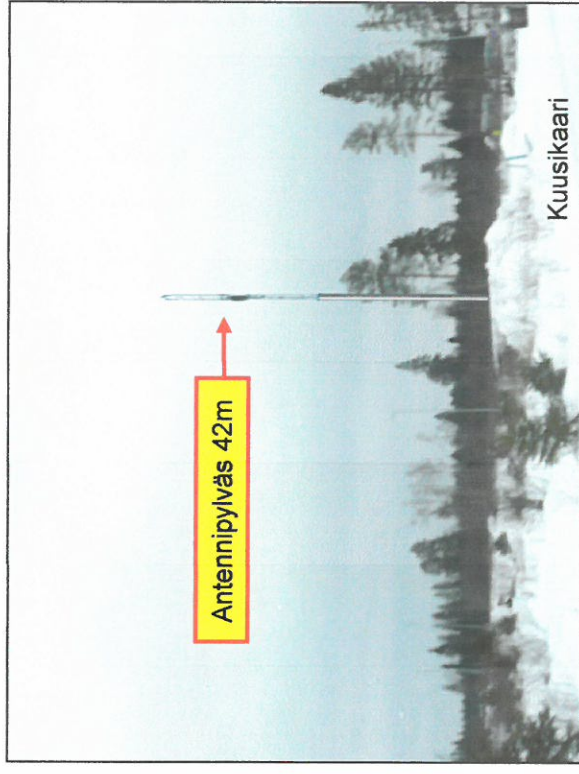


# Ollinmäki 2G32187

Koivukaari 68, 86100 Pyhäjoki

5

## MAASTOKUVA



# Ollinmäki 2G32187

6

Koivukaari 68, 86100 Pyhäjoki

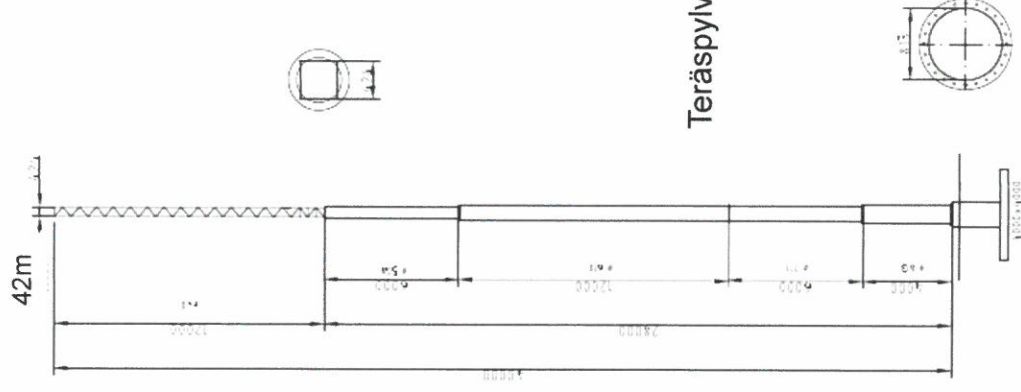
## Mallikuvat rakenteista

### Basic - Mini



8,5 m2, 2,5 m x 3,4 m

- pinta-ala 6,3 m<sup>2</sup>
- tilavuus 15,8 m<sup>3</sup>
- huonekorkeus 2,5 m
- lattiatantavuus 600 kg/m<sup>2</sup>
- teräsovi + maalaus seinän sävyyn
- Abloy lukitus tilaajan haluamaan sarjaan
- Paino n.1700 kg
- paloluokka P3
- rakenteiden U-arvo 0,26-0,29W/m<sup>2</sup>K



Teräspylväs ilman haruksia

6